



BOSCH

Des technologies pour la vie

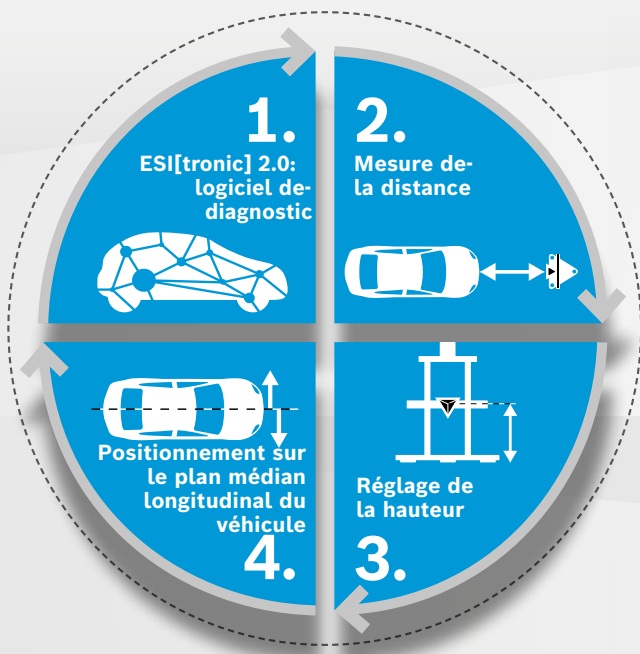
Solutions de calibration ADAS SCT 815

Dispositif de calibration pour capteurs radar avec miroir triple

Temps de préparation courts
grâce à la technologie laser

UPGRADE

- ▶ Positionnement rapide et précis
- ▶ Convient pour la calibration des capteurs avant et arrière
- ▶ Pour Kia, Hyundai, Mazda, Toyota/Lexus et Honda



Déroulement professionnel avec instructions et logiciel de diagnostic

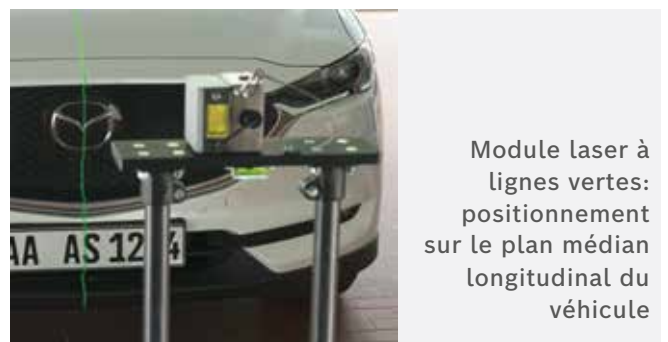


Avantages du SCT 815

- ▶ Dispositif de calibration professionnel pour capteurs radar avec miroir triple
- ▶ Réalisation spéciale en fibre de verre (prévient les réflexions gênantes pour le radar)
- ▶ Montage rapide et précis grâce à la technologie laser
- ▶ Dispositif également adapté à de nombreuses futures technologies de positionnement



SCT 815: le positionnement rapide et précis garantit une calibration réussie



SCT 815 S5*: Fournitures

- ▶ Dispositif de calibration avec miroir triple
 - ▶ Notices de montage par marque/modèle/année
 - ▶ Laser de mesure de la distance et de la hauteur
- *Possibilité d'utiliser un module laser linéaire existant du SCT 415 ou du SCT 1415

📄 **Référence: 0 684 300 113**

SCT 815 S6: Fournitures

- ▶ Dispositif de calibration avec miroir triple
- ▶ Notices de montage par marque/modèle/année
- ▶ Laser de mesure de la distance et de la hauteur
- ▶ Module laser linéaire pour le positionnement sur le plan médian longitudinal du véhicule

📄 **Référence: 0 684 300 114**



ESI[tronic] 2.0: logiciel de diagnostic pour la commande de procédures de calibration et d'ajustage spécifiques aux véhicules.

La méthodologie d'apprentissage est choisie par le constructeur automobile. Bosch assiste les ateliers pas à pas avec les bons outils, les testeurs et le logiciel de diagnostic nécessaire

Produit	Symbole	Classe de laser	Désignation	Avertissement
SCT 815 S5/S6		Laser 2		
SCT 815 S6		Laser 1M		Ne pas observer directement le rayonnement laser à l'aide d'instruments optiques!