

CONTRÔLE DE GÉOMÉTRIE  
AVEC TECHNOLOGIE DE CAMÉRA

geoliner®  
CONTRÔLE DE GÉOMÉTRIES

678



**HOFMANN**® 

# POUR LE PROFESSIONNEL SPÉCIALISÉ

Conçu pour les ateliers spécialisés qui recherchent un produit de qualité professionnelle dont la précision a été démontrée.

geoliner®  
CONTRÔLE DE GÉOMÉTRIES

- 1 RAPIDE**

  - Fixations sans contact avec la jante AC400
  - Système de caméra vidéo à haute vitesse
  - Flux de travail du logiciel intelligent
  - Compenser - Avertir - Alerter
  - Suivi automatique du véhicule

**2 FLEXIBLE**

  - Mode audit
  - Kit de mobilité
  - Baie courte
  - Supporte l'affichage à distance
  - Impression à distance
  - Mises à jour des spécifications en-ligne

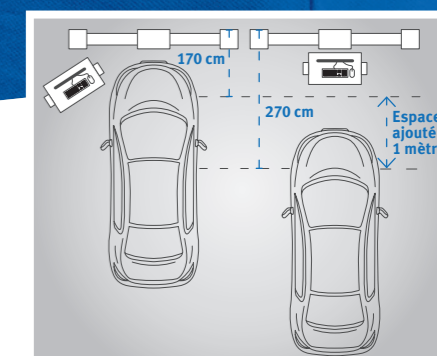
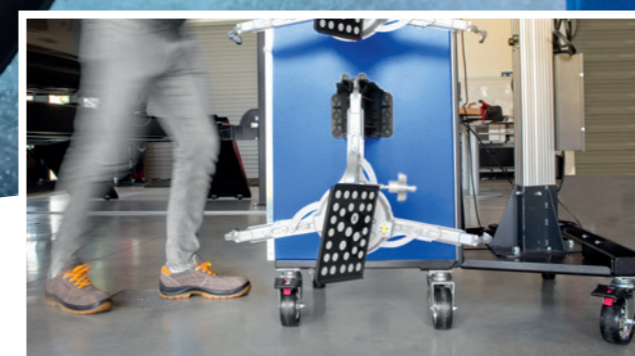
**3 PROFESSIONNEL**

  - Mesure du niveau du véhicule
  - Dimensions avancées
  - Informations ADAS
  - Réglage du parallélisme roues braquées
  - EZ-Access/accès facile (Roues déposées)



## AC400

- Saisit le pneu sans toucher la jante
- Une poignée à action rapide pour un serrage facile
- Léger, équilibré, facile à manipuler
- Compatible avec une gamme étendue de pneus (roues jusqu'à 39") sans nécessité d'accessoires supplémentaires



## Niveau du véhicule

### (Cible TIP en option)

Sur de nombreux véhicules actuels, le calcul du parallélisme, de la chasse et du carrossage est réalisé par rapport au niveau du véhicule. Avec notre cible TIP en option, le contrôleur de géométrie peut mesurer ces valeurs de façon plus rapide et plus précise qu'avec une opération manuelle : le temps nécessaire à la mesure du niveau est réduit et les meilleurs résultats d'alignement sont garantis.

## Dimensions avancées

### Rayon de roulement et Diagonales croisées

Les informations sur le châssis de type diagonales, largeur de voie et d'empattement indiquent les dommages par collision. La mesure du rayon de roulement et l'inadéquation de la taille des pneus contribuent le plus souvent aux problèmes de tirage.

## Suivi automatique du pont

### Nous utilisons le système de caméras le plus avancé

Les caméras suivent le véhicule évitant d'avoir à les régler pendant le déplacement du pont. Les informations d'alignement peuvent être consultées en moins de deux minutes !

## Deux appareils en un

### Déplacez le contrôleur et utilisez-le sur différentes baies de service

- Le Kit de mobilité\* permet de déplacer le contrôleur de géométrie complet vers la baie nécessaire et de l'utiliser sans avoir à l'étalonner

### Inspection (audit) et réglage avec une même unité !

- Le mode Audit indique rapidement si le véhicule nécessite un réglage
- En moins d'une minute, l'impression d'un rapport indique le carrossage, le pincement total et les angles de poussée
- Boostez les ventes en alignement avec le mode Audit !

## Baie courte

### 1,70 m seulement entre les caméras et les plateaux tournants




- La plus petite empreinte pour un contrôleur de géométrie 3D
- Adapté aux baies de service et espaces de travail de longueur totale de 6 m
- Le meuble peut être déplacé si nécessaire
- Optimisation de l'espace de l'atelier
- Gain de place de 1 m sans compromettre la précision et la rapidité

\* en option

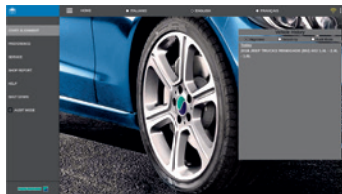
## Logiciel interactif

### Flux de travail d'alignement intelligent et prédictif

Aucune approximation possible en utilisant ce système rapide et fiable pour la détection de problèmes et de dommages :

-  **Compenser:** mesure correcte et compensée sans aucune notification
-  **Prévenir:** les imperfections de la roue sont compensées et l'utilisateur est averti
-  **Alerter:** les erreurs critiques sont détectées, avec affichage des actions correctives à mener

### Flux de travail intuitif, facile



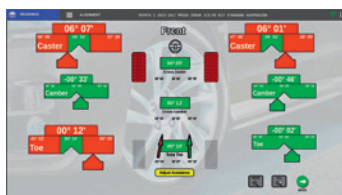
# 01

SÉLECTIONNER  
LE VÉHICULE



# 02

MESURE



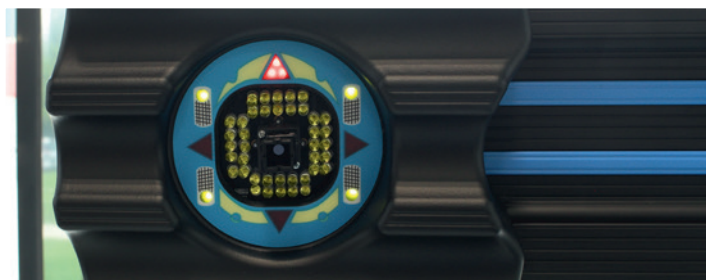
# 03

RÉGLER



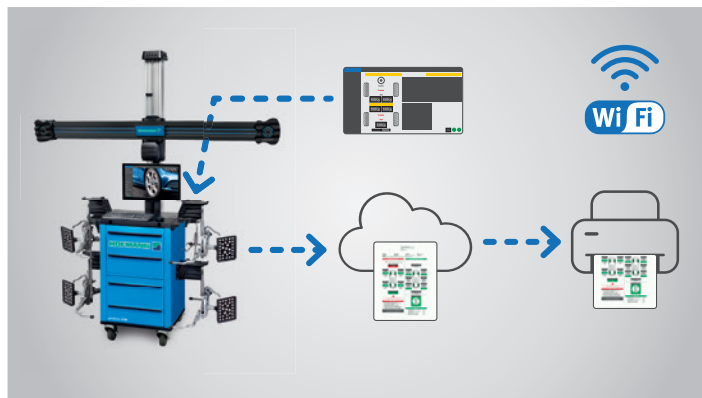
# 04

IMPRIMER LE  
RAPPORT



### VODI™

Notre indicateur directionnel d'orientation du véhicule guide et accélère le travail du technicien à travers toute la procédure de mesure.



### Connectez-le pour plus de fonctions

- Connectivité pour téléchargement automatique des spécifications et des mises à jour du logiciel
- Avec nos programmes intéressants d'abonnement aux spécifications, vous restez à jour sur les tous derniers modèles de véhicules
- Option d'impression basée sur Cloud : extrait et imprime vos rapports à partir de tout dispositifs mobile ou ordinateur connecté à Internet
- Afficheurs distants sans fil (tablettes) compatibles

### NextGen 678

- Plus de 40 langues
- Aide intégrée
- Multiples unités de mesure
- Spécifications véhicules (+ de 35 années)
- Spécifications de niveau du véhicule
- Spécifications personnalisées du véhicule
- Base de données avancée Client
- Instructions de réinitialisation du capteur d'angle de braquage
- Aide animée en 3D
- Formats d'impression multiples
- Documentation ADAS
- Historique du véhicule
- Informations sur réparation sous véhicule
- Enregistrement rapports d'impression sur Cloud
- Mise à jour en réseau du logiciel et des spécifications
- VODI™ - Indicateur directionnel d'orientation du véhicule
- Supporte l'affichage à distance
- Suivi automatique du pont
- Inclinomètre Romess
- TIP (Mesure automatique du niveau)
- Rapports personnalisés en direct
- Compenser/Avertir/Alerter
- Compensation et mesure de chasse rapides
- Compensation continue
- Angle de poussée en direct
- Réglages chasse, carrossage et parallélisme sur plateaux tournants
- Réglages chasse, carrossage et parallélisme en roues pendantes
- Ouverture sur braquage et ouverture max.
- Carrossage et pivot - Plateaux tournants
- Réglage alignements soulevé
- Zoom de lecture alignement
- Réglage du parallélisme roues braquées
- Réglage bras triangulaire
- Réglage berceau en direct
- Réglage biellette de direction
- Réglage biellette de direction unique
- Dimensions véhicule en direct
- Alignement 2 roues
- Réglage roue déposée (EZ-Access / Accès Facile)
- Diagonales croisées
- Rayon de roulement
- Dimensions véhicule avancées
- Mode audit



[www.hofmann-equipment.com/fr/distributeur](http://www.hofmann-equipment.com/fr/distributeur)

Certaines machines sont illustrées avec des options, disponibles avec un supplément de prix. Sous réserve de modifications techniques.  
Cod.: 2011 203 - 02/2021



Les solutions Total Shop de Snap-on proposent une gamme étendue d'équipements pour ateliers, garages, concessionnaires et pneumaticiens, grâce aux solutions spécifiques apportées par son portefeuille de marques de premier plan.