



« Comment offrir à mes clients une expérience de lavage répondant à toutes les exigences ? »

Avec les chaînes de lavage flexibles et modulaires SoftLine².



« Qui me propose les solutions que mes clients attendent de moi ? »

WashTec fournit des réponses spécifiques à votre activité.

Le lavage auto est une activité exigeante. WashTec est bien placée pour le savoir : nous avons révolutionné le domaine du lavage auto et le faisons évoluer depuis plus de 50 ans en proposant aux exploitants d'installations de lavage une technologie de lavage de pointe, des produits parfaitement complémentaires et des services complets.

Notre démarche :

Dans tout ce que nous entreprenons, la perfection du résultat n'est pas notre unique objectif. Nous plaçons également l'être humain au centre de notre démarche. Le résultat impeccable du lavage auto est une évidence pour tout le monde. Nous nous attachons davantage à la manière d'y parvenir :

- » **Nous connaissons les besoins.**
Nous sommes en effet attentifs aux souhaits de vos clients – et à vos impératifs en tant qu'exploitant.
- » **Nous comblons les attentes – et allons même au-delà.**
Nos solutions prennent systématiquement en compte vos souhaits et vos attentes – et vont même au-delà.
- » **Nous soutenons votre activité.**
Grâce à une expérience de lavage et un résultat qui impressionneront vos clients – et les fidéliseront.
- » **Nous renforçons votre rentabilité.**
Grâce à la technologie robuste, à faible maintenance et pérenne ainsi qu'aux produits de lavage très économiques – pour des cadences de lavage élevées à un coût minimum.



SoftLine²: des avantages pour vous et vos clients.

- Flexibilité maximale parmi les nombreux modules disponibles pour les différentes zones de la chaîne de lavage : de l'entrée jusqu'à l'entretien et au séchage, en passant par le pré-lavage et le lavage
- Configuration individuelle de votre chaîne de lavage : selon votre espace disponible, votre volume de lavage et les attentes de vos clients
- Vos clients et vous-même serez impressionnés par la conception et la finition remarquables, par les équipements novateurs ainsi que par les résultats impeccables du lavage, du séchage et de l'entretien

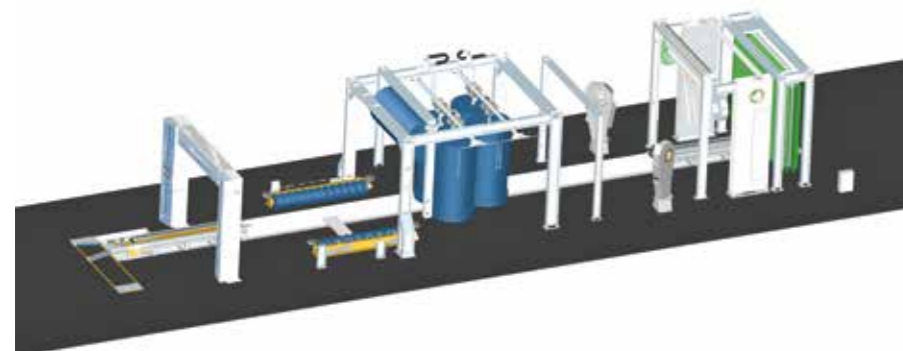
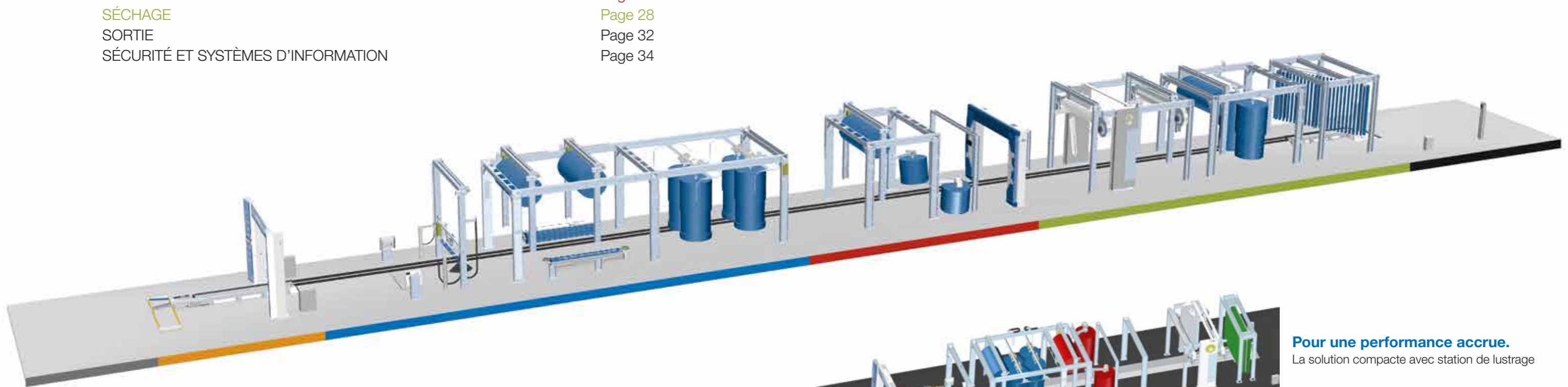
Sommaire

PRÉLAVAGE MANUEL	Page 8
ENTRÉE	Page 10
LAVAGE AUTOMATIQUE	Page 12
LUSTRAGE ET FINITION	Page 26
SÉCHAGE	Page 28
SORTIE	Page 32
SÉCURITÉ ET SYSTÈMES D'INFORMATION	Page 34

Une technologie ultra-moderne, de l'étude du projet jusqu'à la mise en service de votre chaîne de lavage.

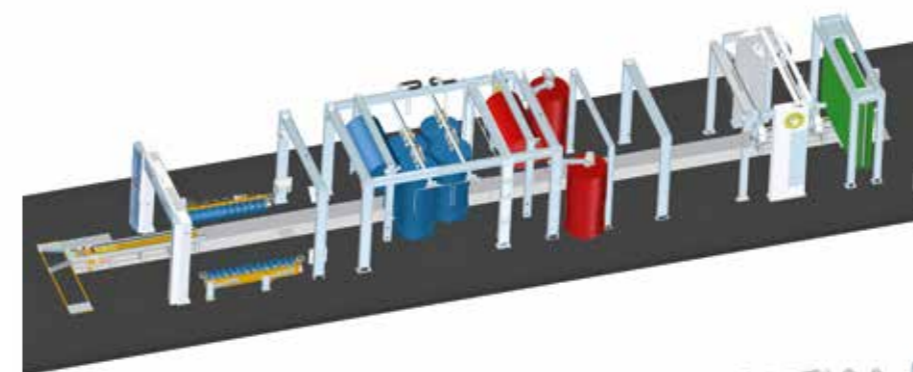
Chaînes de lavage SoftLine² Vario.

Elles s'adaptent parfaitement aux besoins des clients et aux caractéristiques du site grâce à la modularité de leurs composants. La hauteur et la largeur de lavage de 2,40 m vous permet d'accueillir un très grand nombre de véhicules et de regarder l'avenir sereinement.



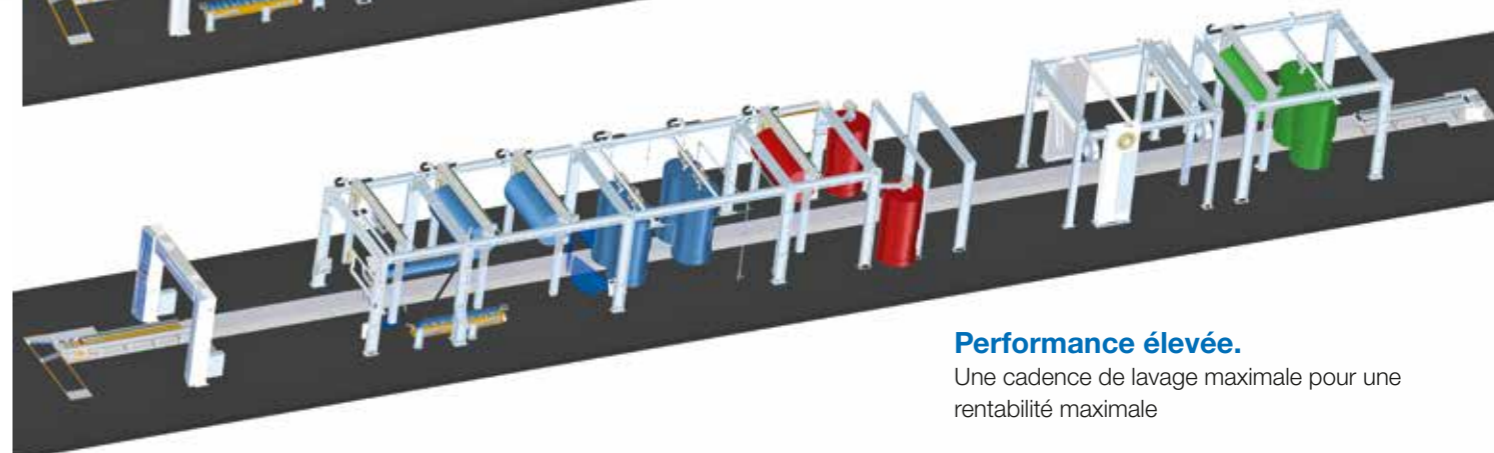
Encombrement réduit.

La solution compacte à partir d'une longueur de convoyeur de 12 m



Pour une performance accrue.

La solution compacte avec station de lustrage



Performance élevée.

Une cadence de lavage maximale pour une rentabilité maximale

Le pré lavage : la première étape vers une plus grande propreté.



Le module de pré lavage HP WashTec : pour une action efficace et ciblée sur les zones critiques

- Le pré lavage manuel facilite le lavage automatique à brosses et renforce la qualité du lavage.
- Pré lavage ciblé des zones les moins accessibles, par exemple le passage des roues
- Les produits de lavage spéciaux exercent une action puissante sur la saleté tenace, par exemple les traces d'insectes ou la poussière d'usure des plaquettes de frein



VOS AVANTAGES AVEC LES MODULES DE PRÉLAVAGE WASHTEC :

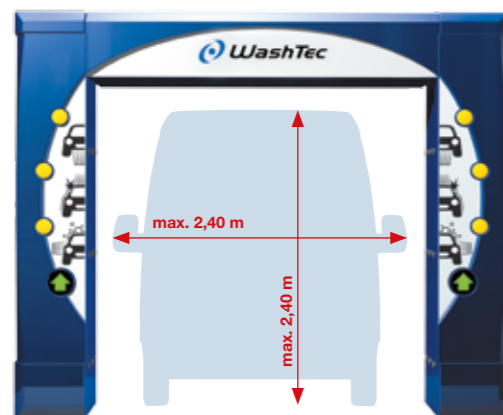
Un résultat de lavage excellent pour des clients très satisfaits.

Grâce à la désincrustation ciblée de la saleté tenace surtout dans les zones critiques

Simplicité d'utilisation

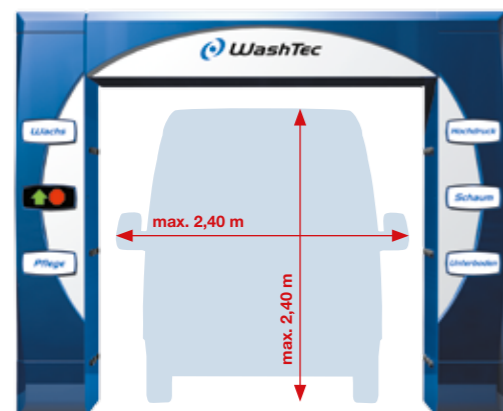
Grâce aux bras tournants et aux modules haute pression très résistants

Le portique d'entrée : la carte de visite de votre chaîne de lavage sur 2,40 × 2,40 m.



Le portique d'entrée haut de gamme : Star.

- Portique revêtu d'une peinture poudre disponible dans un large choix de couleurs RAL.
- Signalisation des programmes de lavage par des pictogrammes et des feux LED
- En option, feux de positionnement LED



Le portique d'entrée polyvalent : Multi.

- Portique revêtu d'une peinture poudre disponible dans un large choix de couleurs RAL.
- Signalisation des programmes de lavage personnalisable avec des adhésifs et 6 champs lumineux
- En option, feu de positionnement LED tricolore



Le portique d'entrée individuel : Smart.

- 2 finitions possibles : en acier galvanisé et revêtu par peinture poudre ou en acier inoxydable
- Façade personnalisable en termes de graphismes et de couleurs
- Très esthétique grâce à un rétroéclairage LED sur toute la surface
- Programmes de lavage visibles sur 6 champs lumineux
- En option, affichage LED des prix et information lumineuse 2 lignes



Exemples de personnalisations

VOS AVANTAGES AVEC LES PORTIQUES DESIGN DE WASHTEC :

Adaptation parfaite à votre site.

Large choix d'options de design

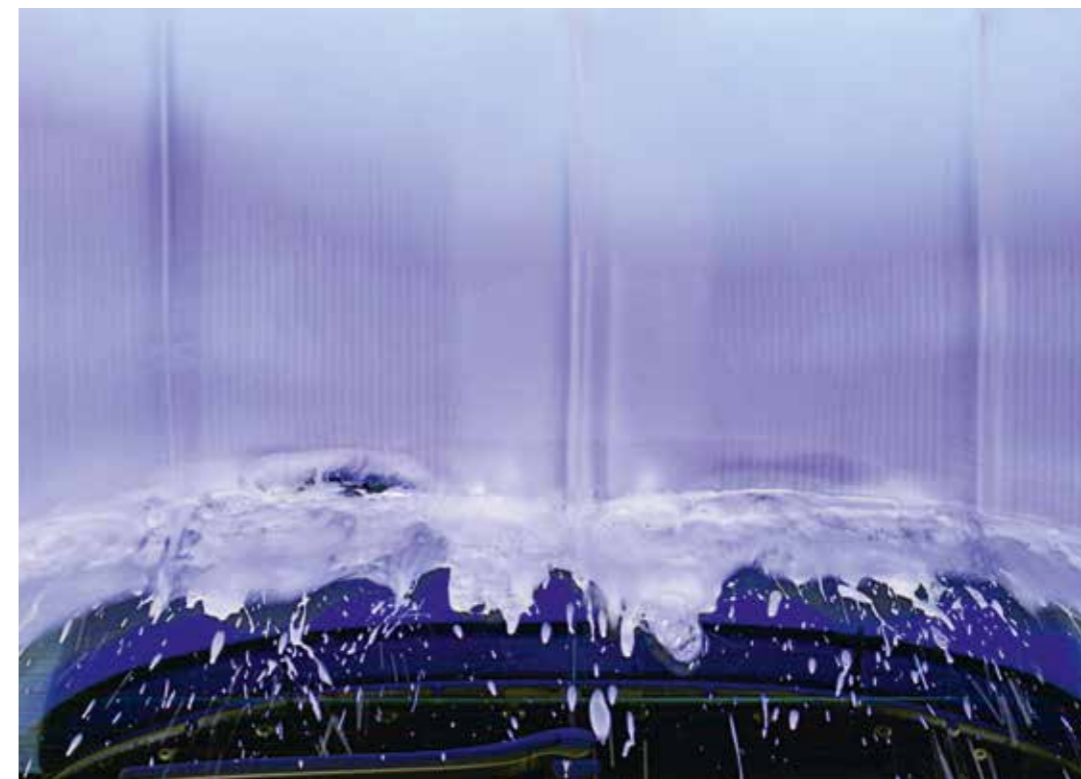
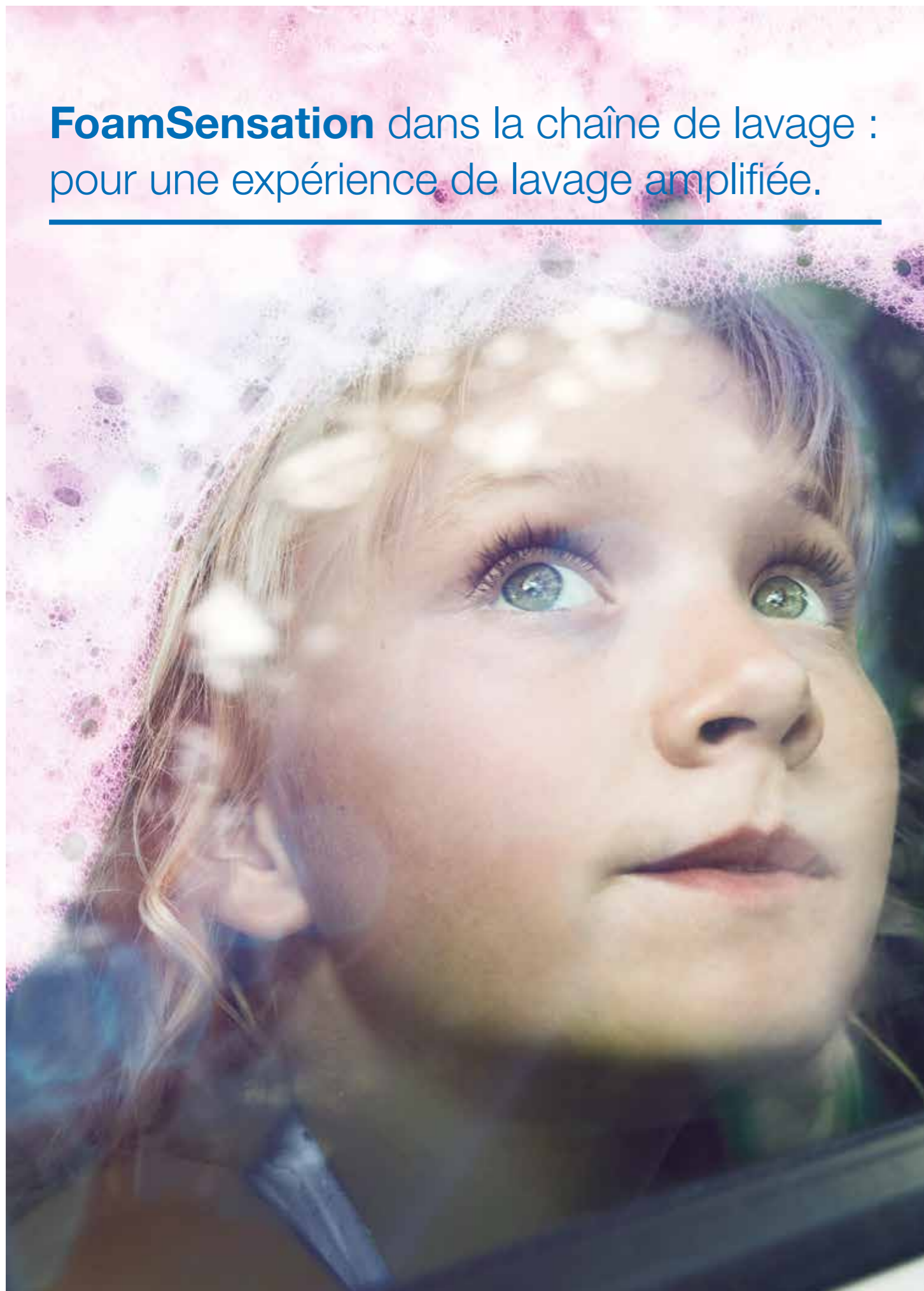
Faible encombrement, convoyeurs plus courts.

Nombreuses fonctions de lavage intégrables : mesure du véhicule, pré-mouillage, mousse active, lavage jantes

Identité visuelle personnalisée et différenciée.

Design Smart : zones personnalisables avec rétroéclairage LED original

FoamSensation dans la chaîne de lavage : pour une expérience de lavage amplifiée.



FoamSensation : le rideau de mousse sensationnel.

Complément parfait du pré-lavage mousse traditionnel : FoamSensation recouvre entièrement le véhicule d'un épais rideau de mousse éclairé par des LED de différentes couleurs. Le lavage auto se transforme ainsi en un véritable spectacle. L'éclairage participe à l'impression générale de fraîcheur et de propreté.

VOS AVANTAGES AVEC FOAMSENSATION :

Expérience de lavage amplifiée dans un programme haut de gamme.

Grâce au rideau de mousse qui recouvre entièrement le véhicule

Effet spectaculaire attractif.

Grâce au rétroéclairage avec des LED de différentes couleurs

Installation en rétrofit possible.

Sous forme de module indépendant ou intégré directement sur le portique d'entrée

Intégration simple et peu encombrante dans la chaîne de lavage.

Activation en quelques secondes, même après une longue période d'inactivité

Pupitre de commande : la maîtrise simple et rapide de la chaîne de lavage.



Pupitre de démarrage standard CP2.

- Entrée des programmes de lavage et commande manuelle des modules sur un clavier à membrane robuste
- Affichage de l'état et des messages d'erreur sur un écran à 4 lignes
- Le pupitre peut être équipé en option d'un lecteur de cartes transpondeur pour les paiements autres qu'en espèces



Pupitre de démarrage tactile CP5 : utilisation intuitive grâce à l'interface utilisateur.

- L'utilisation du pupitre de commande à écran tactile est intuitive et simple grâce à son interface utilisateur
- L'interface simplifiée permet la mise en route et le réglage des paramètres (par ex. prix, heures d'ouverture, etc.)
- L'affichage des événements et le compteur de programmes de lavage sont intégrés dans la commande
- L'activation se fait au moyen de cartes transpondeur ou en entrant un code
- Les divers modules de l'installation peuvent être activés directement via le menu de réglage

VOS AVANTAGES AVEC LE PUPITRE TACTILE CP5 :

Adaptation parfaite à l'utilisateur.

Grâce aux éléments personnalisables

Cadence de lavage plus élevée.

Grâce à une utilisation rapide et intuitive

Redémarrage rapide.

Grâce au diagnostic rapide et précis des événements

Convoyeurs : l'entrée et le guidage des véhicules en toute sécurité.



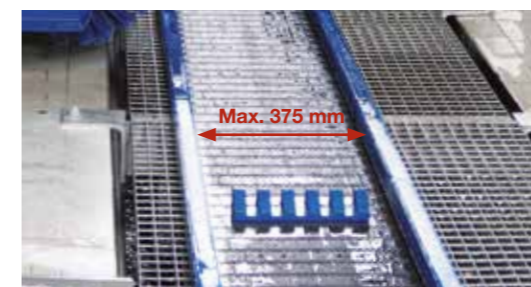
Aide pour l'entrée.

- La plaque de ripage logée sur des galets aide les conducteurs inexpérimentés et guide les véhicules en toute sécurité sur le convoyeur
- Les galets en matière plastique assurent un contact en douceur avec les pneus. Les galets sont disponibles en plusieurs couleurs
- Pour éviter tout risque de trébuchement, la plaque de ripage ne bouge qu'au contact des véhicules



Convoyeur fermé en acier.

- Les bords latéraux lisses en matière plastique et aux arêtes arrondies protègent les pneus
- La hauteur de 76 mm maintient avec fiabilité le véhicule dans sa trajectoire
- Convient pour des largeurs de pneus max. de 330 mm
- Réglage progressif de la vitesse du convoyeur assuré par un variateur de fréquence
- Les galets nécessitant peu d'entretien permettent également de faire tourner les pneus dans le convoyeur pour un nettoyage plus intensif



Convoyeur en matière plastique.

- Pneus protégés au maximum grâce à la conception en matière plastique
- Conception robuste grâce à la chaîne en plastique de 22 mm d'épaisseur
- La faible hauteur de seulement 60 mm empêche le contact entre les modèles courants de jantes et le convoyeur

VOS AVANTAGES AVEC LES CONVOYEURS :

Adaptation parfaite aux besoins des clients et du site.

Trois systèmes de convoyeur disponibles

Guidage en douceur et en toute sécurité des pneus.

La matière plastique n'abîme pas les pneus

Pas de risque d'endommagement du véhicule.

Structure compacte et basse

Cadence élevée aux heures de pointe.

Réglage de la vitesse du convoyeur assuré par un variateur de fréquence

Technologie haute pression : un pré-lavage puissant et efficace.



Haute pression BPS pour un lavage sans retouche.

- Les buses à jet bâton, oscillant vers le haut et le bas, permettent de nettoyer parfaitement le toit, les côtés, et les bas caisse du véhicule
- Un mouvement oscillatoire latéral supplémentaire des buses assiste le nettoyage de l'avant et de l'arrière du véhicule
- La fréquence du mouvement oscillatoire est adaptée à la vitesse du convoyeur
- Pression jusqu'à 70 bars



Haute pression avec suivi de contours – et déplacement linéaire.

- Haute pression efficace grâce à la rampe de lavage haute pression rotative qui suit au plus près les contours du véhicule
- Performance maximale notamment sur l'avant et l'arrière du véhicule grâce à la station HP qui se déplace en même temps que le véhicule.
- Pression de 20 à 70 bars



Lavage châssis haute pression.

- Elimine efficacement les résidus de sel et la crasse du châssis
- 22 buses de lavage encastrées nettoient les dessous de caisse et deux buses inclinées vers l'extérieur servent au nettoyage spécifique des passages de roue
- Pression jusqu'à 70 bars

VOS AVANTAGES AVEC LES MODULES HAUTE PRESSION :

Adaptation parfaite aux besoins des clients et du site.

Différents systèmes de haute pression sont disponibles pour satisfaire toutes les exigences

Faible encombrement, convoyeurs plus courts.

Grâce à une conception compacte et un suivi efficace des contours du véhicule

Qualité élevée du lavage même avec des cadences de lavage élevées.

Grâce à une haute pression ciblée même dans les zones critiques

Lavage des roues et du bas de caisse : une propreté impeccable, même dans les zones critiques.



Brosses longitudinales roues et bas de caisse.

- Nettoyage des roues et des bas de caisse avec un seul module
- Un module de brosse de 2,5 m permet le nettoyage intégral des roues même avec des jantes larges
- Positionnement gain de place du module sous la brosse horizontale
- En option avec haute pression



Brosses de roues en technique linéaire.

- Lavage intensif des jantes par une brosse rotative se déplaçant sur une distance d'1 m
- Adaptation automatique à la vitesse du convoyeur
- Positionnement gain de place sous la brosse de toit
- En option avec haute pression



Haute pression TurboNozzles.

- Jets haute pression rotatifs ultra-puissants jusqu'à 2.000 tr/min
- Les jets haute pression nettoient parfaitement les zones critiques du bas de caisse et des jantes
- Pression jusqu'à 70 bars

VOS AVANTAGES :

Adaptation parfaite aux besoins des clients et du site.

Flexibilité dans le choix du modèle pour satisfaire aux diverses exigences

Faible encombrement.

Grâce à une conception compacte

Résultats de lavage parfaits dans les zones de passage des roues, bas de caisse et jantes.

Efficace et rentable : la technologie linéaire brevetée de WashTec.



Déplacement linéaire pour un lavage intensif.

- Les brosses latérales et horizontales à déplacement linéaire restent en contact avec le véhicule plus longtemps et suivent uniformément l'ensemble des contours du véhicule



Positionnement électronique des brosses.

- La commande électronique des brosses permet le positionnement précis et en douceur des brosses (1) grâce à la mesure continue du courant du mouvement rotatif (2)



Déplacement accéléré.

- En pivotant sur l'arrière du véhicule, la brosse horizontale et les brosses latérales accélèrent brièvement. Ainsi les brosses restent en contact permanent avec le véhicule en mouvement

VOS AVANTAGES :

Positionnement précis, lavage en douceur.

Grâce au réglage électronique du positionnement des brosses

Optimisation de l'espace.

Grâce à un déplacement linéaire atteignant jusqu'à 1,2 mètre

Qualité de lavage plus élevée sur l'avant et l'arrière du véhicule.

Grâce au déplacement accéléré

Homogénéité des pièces de rechange.

Grâce aux composants interchangeables des stations de brosses, de haute pression et de séchage

Satisfaction accrue des clients, même aux heures de forte affluence.

Un résultat de lavage impeccable même avec des cadences de passage élevées.

Technologie linéaire : une maintenance simple grâce aux composants interchangeables et aisément accessibles.



Entraînement linéaire identique pour les modules haute pression, brosses et séchage.

- Guidage compact intégré dans le châssis
- Support anti-croisement assuré par deux galets d'appui et deux galets de roulement
- Entraînement robuste grâce à la technologie de galet de friction éprouvée
- Positionnement exact grâce à des contacteurs de proximité et au profilage spécial de la tôle mobile



Chariot de brosses latérales à maintenance optimisée.

- L'accessibilité du chariot simplifie la maintenance
- Les galets du chariot peuvent être rapidement et facilement remplacés individuellement
- Habillage possible en option



Système de levage à double courroie.

- L'entraînement vertical repose sur une transmission à courroie plate standard avec des doubles courroies, comme on en trouve dans la construction des ascenseurs.

Module brosses :

pour d'excellents résultats de lavage.



Module brosses SoftLine² Vario : flexible pour des cadences de lavage maximales.

- Grâce au concept modulaire Vario, les brosses horizontales et latérales peuvent se combiner au choix selon les besoins du site ou les souhaits du client
- En fonction du site, de la vitesse du convoyeur et du type de brosse, les modules brosses WashTec permettent de réaliser jusqu'à 120 lavages de véhicules standards par heure
- Les trajectoires de déplacement linéaire des brosses latérales à programmation électronique sont réglables entre 450 mm et 1.250 mm en fonction des vitesses souhaitées pour le convoyeur
- WashTec propose des vitesses de convoyeur allant de 4,5 à 12 m/min
- Le châssis existe en acier galvanisé revêtu d'une peinture poudre ou en option en acier inoxydable
- Un large choix de couleurs RAL est disponible pour la peinture personnalisée des châssis

VOS AVANTAGES AVEC LES MODULES BROSSES :

Lavage de qualité et délicat des véhicules même avec des cadences de lavage élevées.

Grâce à l'utilisation systématique de la technologie linéaire

Adaptation flexible et parfaite aux besoins des clients et du site.

Grâce à la modularité du système SoftLine² Vario



Module brosses SLX : pour une cadence de lavage extrêmement rapide.

Ce module est conçu pour une utilisation rapide. Le lavage se déroule selon un tout nouveau concept : les brosses latérales n'opèrent plus par paire parallèlement mais individuellement l'une derrière l'autre. Les brosses latérales se déplacent ainsi beaucoup moins, ce qui réduit le bruit.

VOS AVANTAGES AVEC LES MODULES BROSSES SLX :

Lavage de qualité et délicat des véhicules même avec des cadences de lavage élevées.

Grâce à une vitesse de convoyeur élevée (jusqu'à 13 m/min)

Chaque brosse latérale nettoie entièrement 2 zones du véhicule.

Recouvrement des brosses au centre même sur les véhicules aux contours difficiles.

Brosserie : le matériel adéquat pour un lavage auto délicat.



SofTecs : extrêmement délicat et durable.

- SofTecs est la brosse idéale pour un lavage auto tout en douceur. Les clients sont ainsi satisfaits et le chiffre d'affaires augmente
- SofTecs préserve durablement l'éclat de la peinture et ne laisse pas de traces de frottement sur la carrosserie
- SofTecs a une durée de vie extrêmement longue et réalise jusqu'à 200.000 lavages
- 90% de toutes les nouvelles installations WashTec sont équipées de brosses SofTecs



Textile : robuste et fiable pour toutes les utilisations.

- Le textile est une alternative à la brosse SofTecs
- Les fines lanières en textile sont douces et procurent d'excellents résultats de lavage
- Le textile est robuste et résistant
- Sa flexibilité permet un nettoyage fiable de toutes les formes de véhicules

Le matériel classique en polyéthylène (PE) est toujours disponible.



Lustrage pour entretenir la peinture :
une finition impeccable pour fidéliser
davantage les clients.



Module lustrage : idéal pour fidéliser vos clients.

- Ce module vous donne l'opportunité d'élargir votre offre de prestations.
- Les nombreux programmes de lustrage, finition et protection permettent de fidéliser la clientèle et d'augmenter les prix moyens
- Le module se compose généralement d'une brosse horizontale et de deux brosses latérales qui appliquent le produit d'entretien en douceur sur la carrosserie en effectuant des mouvements de massage



ShineTecs : protection de la peinture avec effet « réparateur ».

- ShineTecs permet de gommer les petites rayures de la peinture et d'éliminer efficacement la saleté
- La couche de vernis est renforcée à chaque utilisation, donnant un effet de brillance lumineuse
- Appliqué régulièrement, le polish premium ShineTecs facilite en outre le lavage et le séchage du véhicule car l'eau s'écoule mieux et la saleté se détache plus facilement



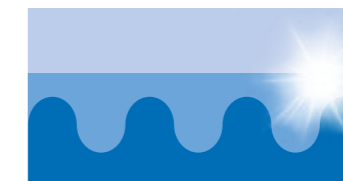
1) La peinture d'un véhicule neuf présente une surface lisse qui réfléchit au maximum la lumière. La carrosserie du véhicule brille.



2) Mais au fil du temps, des fissures microscopiques apparaissent à la surface, amoindrissant son pouvoir réfléchissant et son brillant.



3) ShineTecs permet de combler les aspérités. Le film protecteur Acrylonic translucide durcit en quelques secondes et recouvre durablement la peinture.



4) Le nouveau film protecteur se renforce au fil des lavages. La peinture brille à nouveau comme au premier jour.

VOS AVANTAGES :

Fidélisation renforcée de la clientèle et prix moyens plus élevés.

Grâce à des programmes supplémentaires et une brillance immédiatement visible

Séchage à turbine : efficace et économe en énergie.



Technologie linéaire : optimise le résultat du séchage.

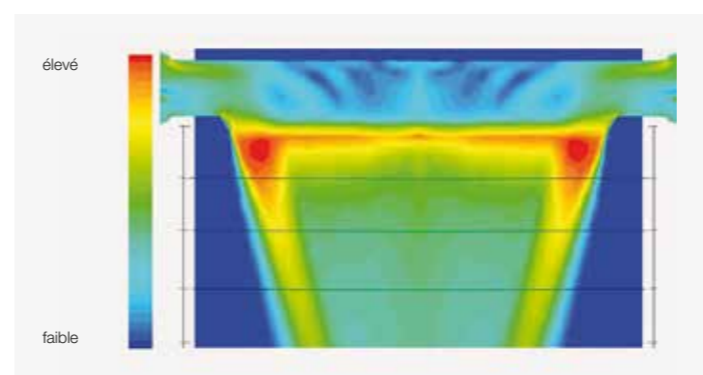
- Différentes configurations possibles en combinant au choix un séchage horizontal et un séchage latéral en version fixe à suivi de contours ou en version avec technologie linéaire
- Le sécheur horizontal à suivi de contours, avec buses de toit fixes ou pivotantes, permet un séchage au plus près du véhicule, pour des résultats de séchage optimisés
- Équipement « à suivi de contours et accompagnement linéaire » : jusqu'à 30% de temps de séchage en plus. Le résultat de séchage est ainsi nettement amélioré surtout dans les zones critiques comme l'avant, l'arrière et le spoiler
- Le système de levage à double courroie avec surveillance de rupture de courroie, placé de chaque côté, garantit la sécurité du fonctionnement



Buses horizontales rotatives pour améliorer les résultats.

- Les buses horizontales rotatives ont différents angles de diffusion, définis de manière optimale en fonction de la position du véhicule

Effet intégral pour un débit d'air optimisé des buses de toit vers les côtés du véhicule.



VOS AVANTAGES :

Séchage économe en énergie, coûts d'exploitation plus bas.

Les buses horizontales de séchage suivent de près les contours du véhicule

Séchage latéral amélioré également sur les véhicules hauts.

Effet intégral grâce à la géométrie adaptée de la buse horizontale

Séchage optimisé à l'arrière du véhicule.

Déplacement accéléré dans la zone arrière grâce à la technologie linéaire

Résultat de séchage remarquable.

Les variateurs de fréquence assurent une commande en douceur et un positionnement parfait sur le véhicule

Séchage textile :

pour les exigences les plus élevées.



Séchage brosses textile.

- Les brosses textile sont placées derrière le séchage à turbine afin de parfaire le séchage du véhicule
- Les brosses de séchage accompagnent le véhicule sur une trajectoire linéaire, ce qui prolonge le temps d'action et optimise le résultat du séchage
- La brosse horizontale et les brosses latérales en matière textile douce permettent un séchage intégral lustrant, de quoi satisfaire même les exigences les plus élevées
- Deux versions disponibles pour le matériel textile



Séchage textile oscillant.

- Le sécheur textile oscillant peut être installé en complément après le séchage à turbine
- Il sert au séchage des surfaces horizontales et des vitres
- Le module de séchage est disponible en deux versions : une gondole avec 64 lanières ou deux gondoles opposées avec 128 lanières



Séchage textile rotatif.

- Le sécheur textile rotatif peut être installé en complément après le séchage à turbine
- Il est disponible en 2 versions : en position diagonale avec 50 éléments textiles ou en ligne droite avec 45 éléments textiles
- Les éléments textiles sont suspendus à de solides étriers et peuvent ainsi être remplacés facilement et rapidement
- Les éléments textiles essuient latéralement la carrosserie pour éliminer les gouttes résiduelles avec une très grande douceur

VOS AVANTAGES :

Un résultat de séchage parfait satisfaisant même les exigences plus élevées.

Grâce à des matériaux de brosse absorbants, doux et délicats avec la peinture automobile

Fidélisation accrue de la clientèle.

Grâce à l'élimination immédiatement visible des gouttes d'eau

Feu de sortie avec compte à rebours : la sortie en toute sécurité.



Feu de sortie avec compte à rebours.

- Le feu LED à plusieurs couleurs est intégré dans une colonne en acier inoxydable élégante
- A la fin du lavage, le client de la chaîne de lavage est informé, par le compte à rebours, du temps en secondes qu'il lui reste avant de quitter l'installation
- Cela incite les clients à quitter plus rapidement la station et réduit les arrêts du convoyeur provoqués par le déclenchement de la sécurité anti-collision

VOS AVANTAGES AVEC LE FEU DE SORTIE AVEC COMPTE À REBOURS :

Moins d'arrêts du convoyeur, meilleure fluidité de passage.

Grâce à un risque plus faible de collision et l'aide à la sortie des véhicules

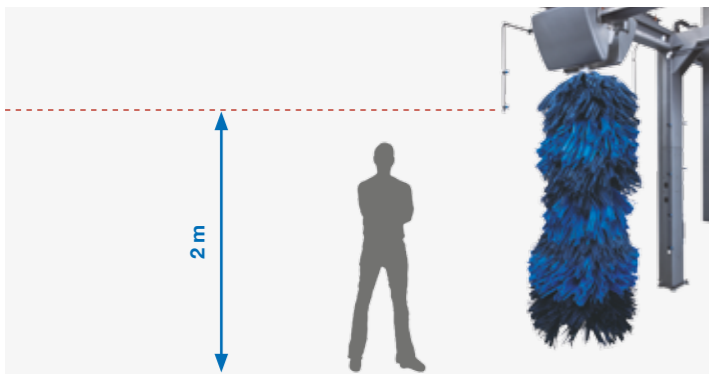
Design moderne et élégant.

La sécurité, un impératif de tous les instants.



Fonctionnement sécurisé : double courroie sur tous les systèmes de levage.

- Tous les systèmes de levage sont munis d'une double courroie par mesure de sécurité
- Surveillance supplémentaire contre la rupture des courroies assurée par un contacteur de proximité placé de chaque côté



Intervention facilitée : bras d'aspersion pour l'arrosage des brosses à une hauteur de 2 m.

- Les bras d'aspersion sont installés à une hauteur de 2 m afin que des personnes puissent se tenir sans difficultés en dessous
- Les bras d'aspersion sont réglables et orientables pour un arrosage parfait des brosses



Arceaux de sécurité optimisés sur les rampes de lavage haute pression et la buse de séchage.

- Protection anti-collision optimisée par de nouveaux arceaux de sécurité qui empêchent un contact entre la buse horizontale et le véhicule

Informez vos clients.



Colonne d'information : une élégance convaincante.

- Colonne d'information haut de gamme en acier inoxydable
- Façade personnalisable
- Élégant et original grâce au rétroéclairage LED

Totem programmes.

- En option, avec 6 zones définies pour l'affichage du programme de lavage choisi



« Comment vous faciliter la vie durant chaque étape de votre projet ? »



Grâce à l'accompagnement personnalisé WashTec.

Le succès de votre centre de lavage dépend du choix de votre fournisseur. WashTec vous accompagne tout au long du processus, du premier contact à votre réusite.

En tant que leader du marché du lavage automobile, nous maîtrisons parfaitement les différentes étapes et vous accompagnons dans chacune de vos démarches.

» **Elaboration de votre projet :** Faire de votre projet, un partenariat.

Les chargés de clientèle WashTec sont de véritables experts dans leur domaine. Dotés d'une parfaite connaissance du marché et des machines, ils vous accompagnent dans votre réflexion pour vous aider à optimiser au mieux votre projet. Ils vous conseillent sur le choix du matériel, des options et vous guident pour déterminer ensemble les programmes de lavage adéquats et créer un synoptique personnalisé.

» **Transport et montage :** Exigez le meilleur pour votre projet.

Notre service logistique organise l'acheminement de votre matériel depuis le site de production d'Augsbourg (Allemagne) jusqu'à votre site conformément au planning discuté avec le responsable technique. Vos équipements sont ensuite confiés aux mains expertes des équipes de montage spécifiquement formées pour ce type de prestation. Nos équipes sont présentes sur la totalité du territoire national pour vous offrir un service de qualité.

» **Suivi de chantier :** Maîtrisez l'intégralité du projet.

Dès réception de votre commande, le traitement de votre dossier fait l'objet des meilleurs soins. Après validation technique et commerciale il est transmis au responsable technique de région qui prend alors le relais pour coordonner avec les autres intervenants de votre chantier la mise en place des équipements de lavage.

» **Mise en service :** Lancez votre projet.

Toutes ces étapes sont nécessaires pour vous garantir des équipements fonctionnels le jour de la remise des clefs. Les programmes de lavage ont été testés, les machines sont approvisionnées en produits... WashTec vous simplifie la vie pour que vous vous concentriez uniquement sur l'essentiel, votre lavage !

» **Produits de lavage :** Mettez toutes les chances de votre côté.

Le service produits de lavage prend contact avec vous afin de s'assurer que vous possédiez les bons produits pour l'équipement commandé et ainsi optimiser ses performances.

» **Nous restons à vos côtés :** Faire fructifier votre projet.

WashTec innove, vous accompagne encore plus loin, et vous aide à développer votre centre de lavage. Pour cela nous vous proposons des solutions de retrofit pour moderniser vos installations. Autre moyen, mettre en place de nouveaux produits de lavage encore plus performants et spectaculaires. Pour encourager vos clients à bénéficier de ces nouveautés, nous mettons à votre disposition un pack d'animation de site qui attirera à coup sûr petits et grands. N'hésitez pas à en parler à votre chargé de clientèle.

Un service après-vente au service de ses clients.

WashTec, fort de plus de 50 ans d'expérience, bénéficie d'un service après-vente performant avec un maillage dense d'intervenants techniques répartis sur toute la France. Autre avantage de taille, les techniciens sont des salariés WashTec et bénéficient d'une formation continue pour des prestations toujours de qualité.

A notre siège France, vos demandes d'intervention sont centralisées par une équipe SAV chargée de planifier les déplacements des techniciens. Le découpage territorial et l'appui des responsables de région, ainsi qu'une logistique de pointe sont nos atouts pour vous apporter un service toujours plus proche de vous.



« Puis-je voir de près une chaîne de lavage SoftLine² ? »



Prenez dès aujourd'hui rendez-vous et venez nous voir sur place à Augsburg. Nous attendons avec plaisir votre visite !

e-mail : contact@washtec.fr

WashTec synonyme de lavage auto, dans le monde entier.



Plus de **35.000** équipements installés.

Plus de **2,75 millions de véhicules** sont lavés par jour avec WashTec dans le monde !

Présent dans plus de **70** pays.

Plus de **1.700 collaborateurs**, dont plus de **600 techniciens de maintenance**, contribuent à façonner l'avenir du lavage avec vous.

WashTec, l'innovation depuis plus de **50** ans.

La référence sur le marché du **lavage auto**. Votre partenaire lavage.

Nos produits de lavage **AUWA**.

Une gamme professionnelle complète pour tous les équipements de lavage, **parfaitement adaptée** aux besoins des exploitants et des clients, pour des résultats brillants.

www.washtec.fr



La technologie des installations de lavage et les produits de lavage WashTec sont certifiés VDA (Union de l'industrie automobile allemande). Cette norme atteste du strict respect du cahier des charges des constructeurs allemands.

WashTec France S.A.S. | 84, Avenue Denis Papin | 45 808 St. Jean de Braye Cedex
Téléphone +33 2 38 60 70 60
www.washtec.fr | www.auwa.de/fr

 **WashTec**