


« Comment réduire mes coûts d'exploitation du lavage auto? »



Avec des solutions durables pour le recyclage des eaux de lavage.



« Qui me propose les solutions que mes clients attendent de moi ? »

WashTec fournit des réponses spécifiques pour votre activité.

Le lavage auto est une activité exigeante. WashTec est bien placée pour le savoir : en inventant le portique automatique, nous avons révolutionné le marché du lavage, et continuons à le faire évoluer depuis plus de 50 ans en proposant aux exploitants une technologie de lavage de pointe, des produits parfaitement complémentaires et une gamme complète de services.

- **Nous connaissons les besoins.**
- **Nous répondons aux attentes.**
- **Nous soutenons votre activité.**
- **Nous renforçons votre rentabilité.**



« Quels sont les avantages d'un recyclage d'eau ? »

En deux mots : économies et flexibilité absolue.

- **Couts d'exploitation réduits**

La mise en place d'un recyclage d'eau vous permet de réaliser des économies substantielles : l'eau traitée peut être ré-utilisée dans le lavage.

- **Manipulation simple**

Le recyclage des eaux de lavage ne demande pas plus de travail : les systèmes fiables nécessitent peu de maintenance et sont faciles à utiliser. Ils sont également auto-nettoyants.

- **Partout à sa place – même dans les endroits les plus exigus**

La conception compacte et modulaire permet une grande flexibilité dans l'installation.

- **Garantie sans odeur**

Installé et entretenu dans les règles de l'art, le recyclage d'eau ne génère pas d'odeur : les systèmes d'aération, soutenus par des produits spécifiques, empêchent toute émission d'odeur.



Lavage efficace et rentable avec **AquaPur²**.

Grâce à AquaPur², vous ferez des économies d'eau records. L'eau de lavage est recyclée en quasi totalité. L'accent est mis ici sur l'efficacité et la fiabilité.

EN BREF

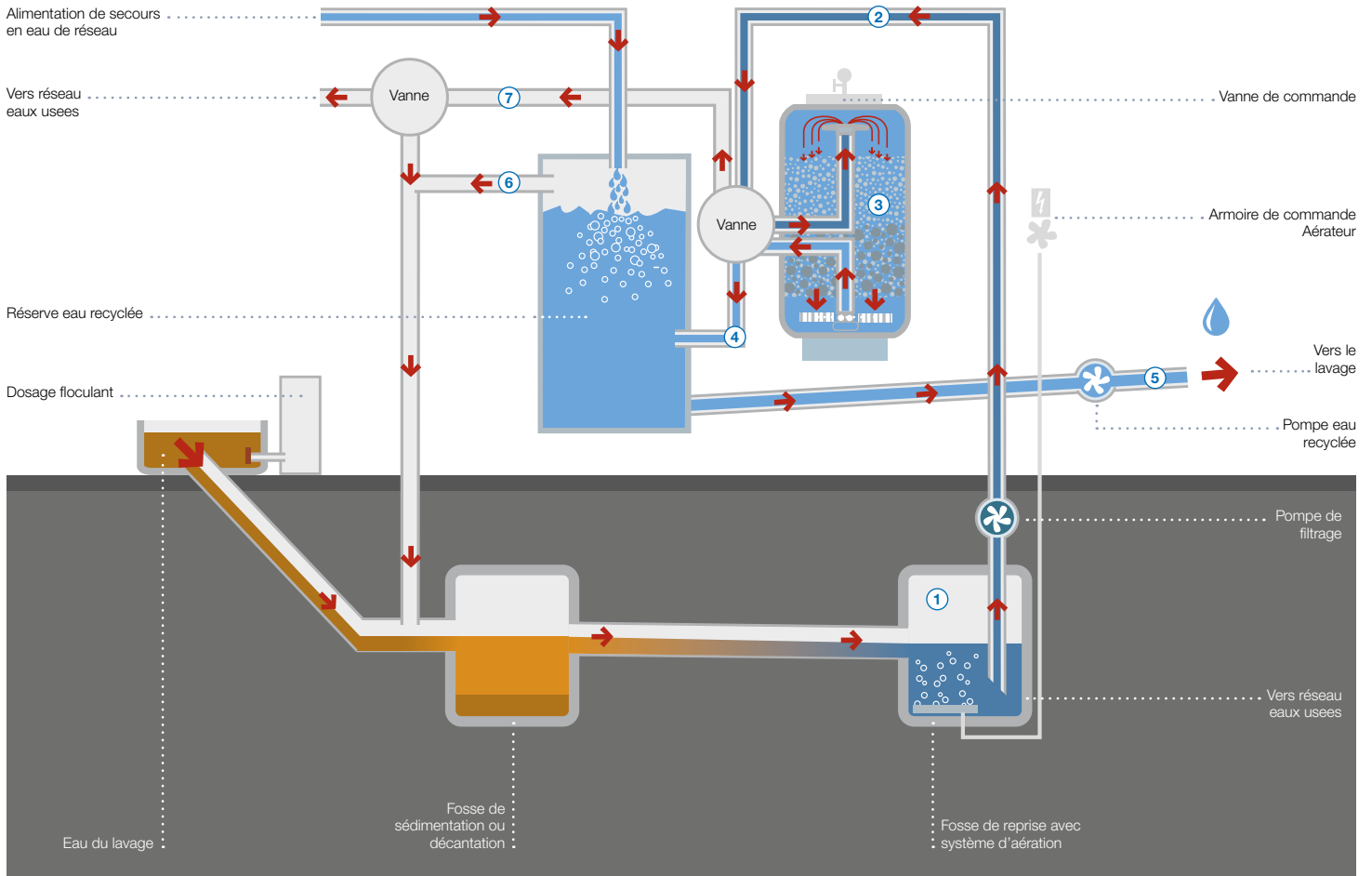
- La quasi-totalité de l'eau collectée est recyclée.
- Capacité de filtration : 4 m³/h
- Principe de filtration mécanique, avec utilisation de graviers de quartz spécifiques
- Structure compacte et encombrement réduit
- Simple d'utilisation
- Qualité de l'eau conforme aux spécifications du lavage auto en station et aux normes européennes sur les rejets



AquaFloc Universal –

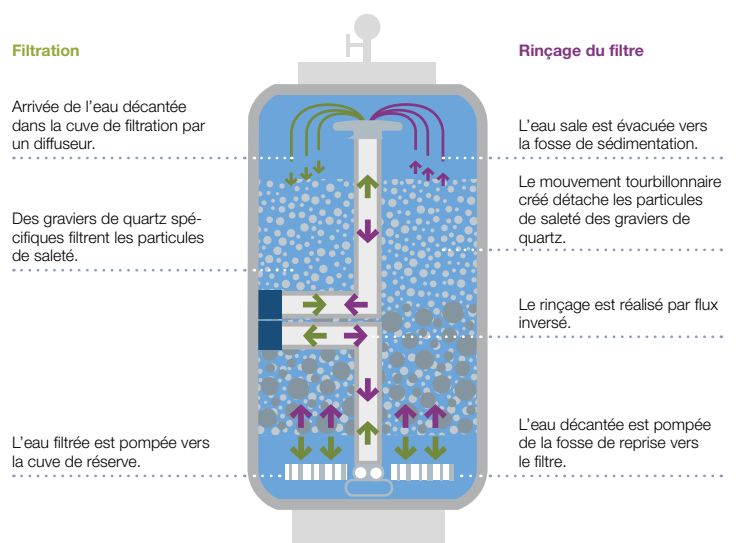
Le floculant spécial pour clarifier vos filtres

AntiSmell –
Détartrant concentré très efficace pour combattre les odeurs



Le circuit de filtration – évacuer la saleté et économiser l'eau.

① L'eau en provenance du portique de lavage est envoyée, via le caniveau central, dans la fosse de sédimentation, puis dans la fosse de reprise, dotée d'un système d'aération. ② L'eau décantée est pompée vers le filtre. ③ L'eau décantée traverse une couche de graviers et de sable. ④ L'eau débarrassée des particules de saleté est stockée dans la réserve d'eau recyclée. ⑤ L'eau recyclée est pompée vers le portique de lavage. ⑥ L'eau non utilisée est renvoyée dans le circuit de recyclage. ⑦ L'eau excédentaire est évacuée vers le réseau d'eaux usées.





Filtre à gravier MFA – Le filtre pour tout ce qui est grand et petit.

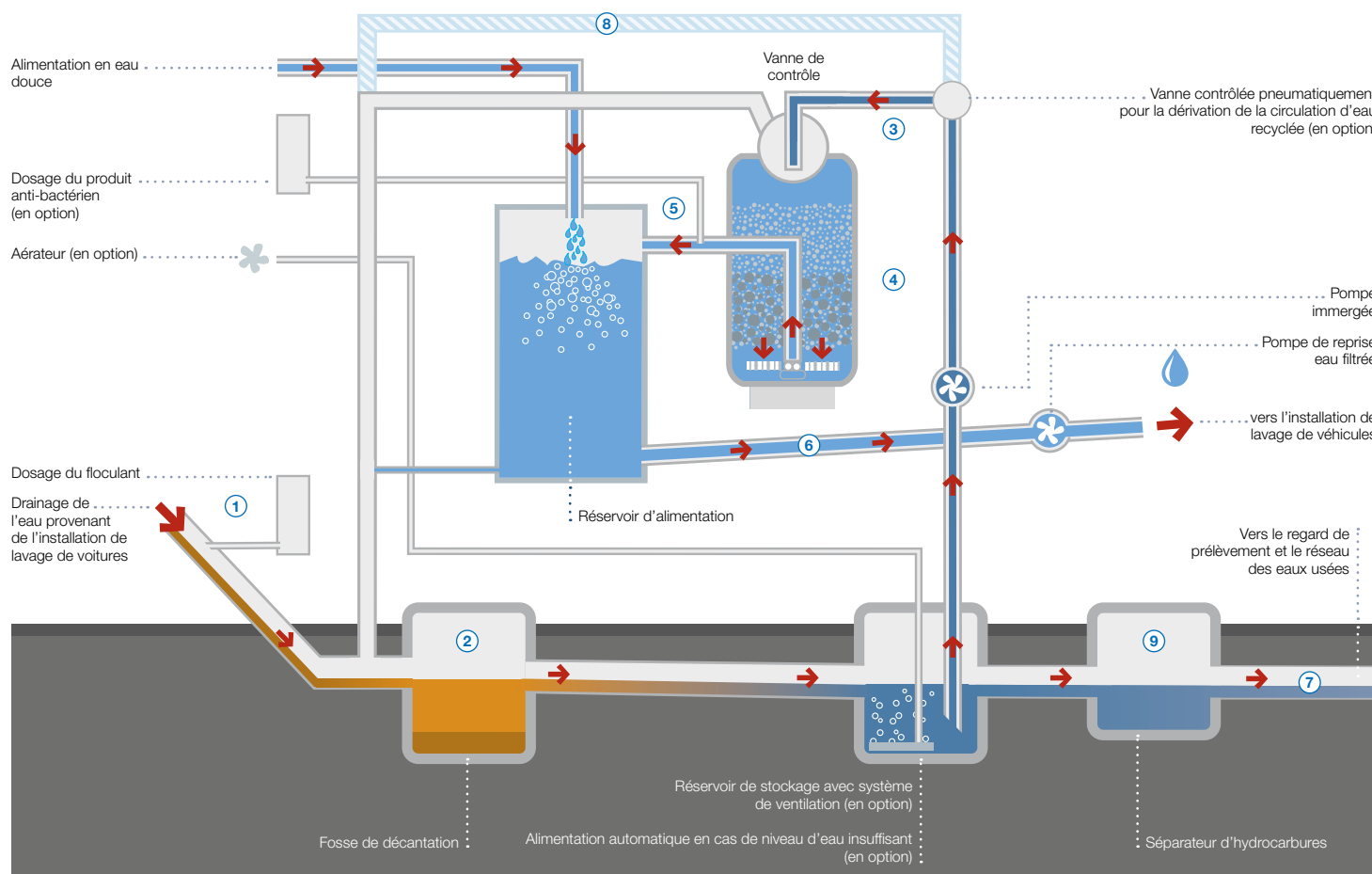
Les filtres à graviers MFA pour le recyclage d'eau vous permettront de réduire non seulement votre consommation d'eau, mais aussi vos coûts d'exploitation. Jusqu'à 85% de l'eau de lavage peut être recyclée avec une consommation minimale de produits chimiques. Le filtre à gravier peut être utilisé pour des volumes de lavage très élevés (chaînes de lavage) ou aussi pour le lavage des poids lourds et bus.

EN BREF

- **Recyclage des eaux de lavage : jusqu'à 85%**
- **Débit d'eau : quatre modèles de 10 à 40 m³/h**
- **Principe de filtration mécanique, avec alternance de graviers grossiers et fins**
- **Structure compacte et modulaire**
- **Maintenance minimale requise, haute fiabilité**
- **Exploitation aisée**

**AquaFloc
Universal –**
l'agent clarifiant
spécial pour vos
filtres

AntiSmell –
Concentré de
détartrage très
efficace pour
combattre les
odeurs



Cycle de filtration – principe de filtration de l'eau usée.

① Les eaux usées provenant du lavage des véhicules sont drainées vers le système de recyclage de l'eau et un floculant est ajouté.

② Les parties solides sont séparées et envoyées dans la fosse de décantation. ③ L'eau pré-filtrée est alors pompée du réservoir de stockage vers le filtre. ④ Pendant le filtrage, l'eau passe à travers deux couches de gravier de granulométries différentes. ⑤ L'eau, de laquelle les parties solides ont été enlevées, est déversée dans un réservoir de stockage. ⑥ L'eau est pompée du réservoir de stockage vers l'installation de lavage de véhicules. ⑦ L'eau en excès est drainée vers le regard de prélèvement et/ou le réseau des eaux usées pour être évacuée. ⑧ Pour empêcher la formation d'odeurs, si l'installation de lavage n'est pas utilisée pendant un certain temps (pendant la nuit, les week-ends), une dérivation d'eau recyclée peut être intégrée en option. ⑨ Les liquides légers sont séparés et retenus dans le séparateur d'hydrocarbures.

Le système modulaire de filtre à gravier MFA :

- Système conforme à la réglementation relative aux eaux usées
- Filtre amovible pompe immergée en option
- Station de dosage de désinfectant
- Alimentation automatique en eau de réseau en cas de manque de pression
- Système d'aération de la cuve de stockage

WashTec synonyme de lavage auto, dans le monde entier.



Plus de **35.000** équipements installés.

Plus de **2,75 millions de véhicules** sont lavés par jour avec WashTec dans le monde !

Présent dans plus de **70** pays.

Plus de **1.800 collaborateurs**, dont plus de **600 techniciens de maintenance**, contribuent à façonner l'avenir du lavage avec vous.

WashTec, l'innovation depuis plus de **50** ans.

La référence sur le marché du **lavage auto**. Votre partenaire lavage.

Nos produits de lavage **AUWA**.

Une gamme professionnelle complète pour tous les équipements de lavage, **parfaitement adaptée** aux besoins des exploitants et des clients, pour des résultats brillants.

www.washtec.fr



La technologie des installations de lavage et les produits de lavage WashTec sont certifiés VDA (Union de l'industrie automobile allemande). Cette norme atteste du strict respect du cahier des charges des constructeurs allemands.