



KAROSSERIE

LACKVORBEREITUNG, FINISH  
UND AUFBEREITUNG



AUTOGLAS

WERKZEUGE + ZUBEHÖR



ARTIKELLISTE

WENN ES MEHR SEIN DARF  
ARTIKELLISTE

Artikelname	Beschreibung	Verpackungsgröße	Art.-Nr.
 <b>Kunststoffreparatur Kit Easy Box – SikaPower®-2955</b>	Easy Box für die Reparatur von Kunststoff	1 Box	667900
 <b>SikaPower®-2950 Fast</b>	Doppelkartusche (A/B), 50 ml	6 Kartuschen/Karton	505377
 <b>SikaPower®-2955 Superfast</b>	Doppelkartusche (A/B), 50 ml	6 Kartuschen/Karton	505390
 <b>SikaPower®-2900 Primer</b>	Aerosol Dose, 200 ml	6 Dosen/Karton	505295
 <b>Sika® Kontur-Film</b>	360 cm	30 Stück/Karton	505296
 <b>Sika® Verstärkungs-Film</b>	360 cm	20 Stück/Karton	505297
 <b>Sika® Cleaner G+P</b>	Sprühflasche, 500 ml	15 Stück/Karton	527420
 <b>Sika® Handclean</b>	Spenderbox, 70 Tücher	6 Boxen/Karton	174089
 <b>Sika® Mixer Quadro</b>	Statikmischerdüsen für 50 ml Kartusche (A/B)	12 Stück/Beutel	505298
 <b>Sika® Power Gun</b>	Verarbeitungspistole für 50 ml Mischungsverhältnis 1:1	1 Stück	512113
 <b>Delmeq Exzenter</b>	Ø 150 mm, Hub 5,0 mm	1 Stück	598487
 <b>Siaspeed S-performance</b>	Ø 150 mm/Korn 80 Ø 150 mm/Korn 120 Ø 150 mm/Korn 180	100 Scheiben/Karton	598409 598411 598413

KUNSTSTOFF  
REPARIEREN

HALTERUNGEN  
KLEBEN

LÖCHER  
SCHLIESSEN

CLIPSE  
NACHBILDEN

SENSORHALTERUNGEN  
FIXIEREN



REPARIEREN  
STATT TAUSCHEN

KUNSTSTOFFREPARATUR KIT  
EASY BOX: ALLES DRIN FÜR DIE  
REPARATUR VON KUNSTSTOFF  
SikaPower®-2955

 Sika Deutschland GmbH  
Automotive Repair

Als Tochterunternehmen der global tätigen Sika AG, Baar/Schweiz, zählt die Sika Deutschland GmbH zu den weltweit führenden Anbietern von bauchemischen Produktsystemen und Dicht- und Klebstoffen für die industrielle Fertigung.

AR / K-MV / G / 1.000 / REV / 04.2021



SIKA DEUTSCHLAND GMBH  
Automotive Repair  
Stuttgarter Straße 139  
72574 Bad Urach  
Deutschland

Tel. +49 7125 96 96 - 0  
Fax +49 7125 96 96 - 592  
aftermarket@de.sika.com  
www.sika.de/automotive-repair



BUILDING TRUST



BUILDING TRUST



# EASY BOX – ALLES DRIN FÜR DIE REPARATUR VON KUNSTSTOFF

## IHR NUTZEN IHRE VORTEILE

**PASSENDES ZUBEHÖR**  
für einfache Anwendungen

**VIELSEITIG ANWENDBAR**  
für sämtliche Kunststoffreparaturen

- Kunststoff reparieren
- Halterungen kleben
- Löcher schließen
- Clipse nachbilden
- Sensorhalterungen fixieren

**ALLES DRIN**  
für die Reparatur von Kunststoff

**BESCHLEUNIGTE ARBEITSABLÄUFE**  
dank schneller Aushärtung

**EXZELLENTES SCHLEIFBARKEIT**  
für beste Ergebnisse

## INHALT

- 3 × 50 ml SikaPower®-2955 + 9 Mischer
- 1 × 50 ml SikaPower®-2950 + 3 Mischer
- 1 × 100 ml Sika® Cleaner G+P
- 1 × 200 ml SikaPower®-2900 Primer
- 1 × Sika® Verstärkungs-Film
- 1 × Sika® Kontur-Film
- 1 × Kunststoff-Spachtel
- 1 × Anleitung

**Erleben Sie die Easy Box online!**

Anwendungsvideos, Arbeitsanleitungen,  
sowie Tipps und Tricks finden Sie unter  
[sika.de/reparaturkit-easybox](http://sika.de/reparaturkit-easybox)



IHRE VORTEILE

## ANWENDUNGS- & VERARBEITUNGSTIPPS

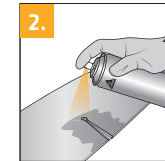


### VORBEREITEN



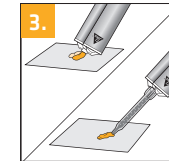
1.

**Reinigung**  
Bauteile säubern mit  
**Sika® Cleaner G+P**.  
Der Untergrund muss  
trocken, staub- und  
fettfrei sein.



2.

**Vorbehandlung**  
Aufsprühen einer  
dünnen Schicht  
**Sika® Primer-2900**.  
Ablüftezeit: 5 Minuten



3.

**Material mischen**  
Material auspressen bis  
die A-/B-Komponenten  
gleichmäßig austreten.  
Statimischer aufsetzen  
und kleine Menge  
Klebstoff auspressen.

### KLEBEN

**SikaPower®-2950 Fast**  
Für Kunststoffnachbildungen und -reparaturen

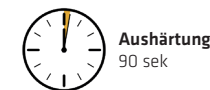
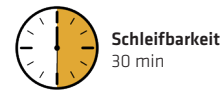
- Kunststoffreparaturen,  
wie Kühlergrill und Stoßstange
- Sensorhalterungen fixieren



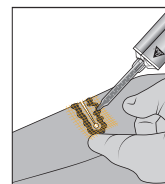
oder

**SikaPower®-2955 SuperFast**  
Für kleinere Reparaturen und schnelles Kleben

- Halterungen kleben
- Löcher schließen
- Clipse nachbilden



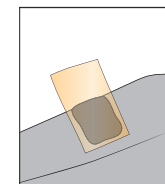
### HILFSMITTEL



**Sika® Verstärkungs-Film**  
Verstärken von Verklebungen

- Für präzisen Klebstoffauftrag
- Löcher schließen
- Sensorhalterung fixieren

und/  
oder



**Sika® Kontur-Film**  
Unterstützung bei der Verklebung

- Sauberes Arbeiten ohne Reinigen
- Geeignet um Klebstoff glatt zu ziehen
- Für sämtliche Anwendungen,  
wie z. B. Clipse nachbilden

ANWENDUNGS- & VERARBEITUNGSTIPPS