

IMPIANTI DI LAVAGGIO A PORTALE

SoftCare<sup>2</sup> Juno



La massima velocità per un'attività di successo

 **WashTec**

# Il più veloce per un'attività di successo



SoftCare² Juno  
**Design:** Multi

- Concetto intelligente di doppio portale per tempi di lavaggio e asciugatura più brevi
- Per il lavaggio completo basta un capannone lungo 9 metri. Asciugatura di veicoli lunghi fino a 5 metri
- La seconda lama orizzontale accorcia il processo di lavaggio, la seconda bocchetta consente un'asciugatura più rapida
- Combinabile con le opzioni e innovazioni di SoftCare Pro



# L'eccellenza nei minimi dettagli

## DESIGN



Le linee moderne, la potente illuminazione a LED e un display a LED rendono SoftCare<sup>2</sup> Juno ancora più attraente per i clienti.

## LAMA ORIZZONTALE ROTANTE MULTIFUNZIONE



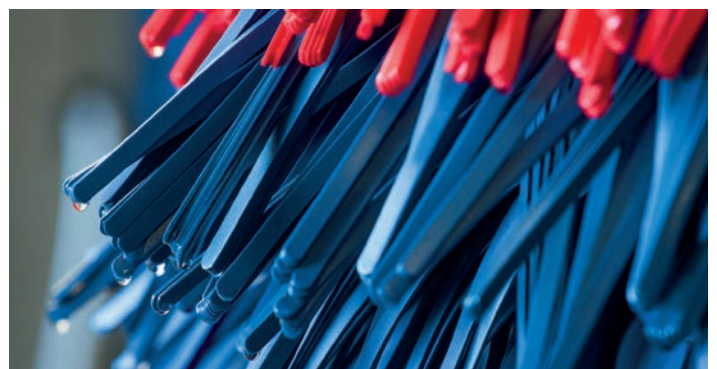
Il nuovo sistema a lama orizzontale rotante FlexStream consente tre funzioni: applicazione dei prodotti chimici, lavaggio ad alta pressione e asciugatura. Ancora più efficiente grazie al gruppo rotante a 360 gradi.

## SHINETECS®



L'innovativo programma di lavaggio ShineTecs è in grado di soddisfare le esigenze dei clienti fidelizzandoli.

## SOFTECS® PUR



SofTecs, l'evoluzione di un materiale di successo. Delicato su vernice e superfici, ora è ancora più efficace, per risultati di lavaggio insuperabili.

## LAVARUOTE



WheelJet, il sistema ideale adatto sia a cerchi grandi che piccoli. L'inclinazione del lavar ruote gli consente di portarsi sempre in posizione centrale, assicurando un ottimo risultato persino con cerchi da 21".

## ACS – ADVANCED CHEMICAL SYSTEM



ACS – il rivoluzionario sistema a cartuccia per i prodotti chimici utilizzati negli impianti di lavaggio a portale. Consente di risparmiare tempo incrementando comfort, qualità e sicurezza.

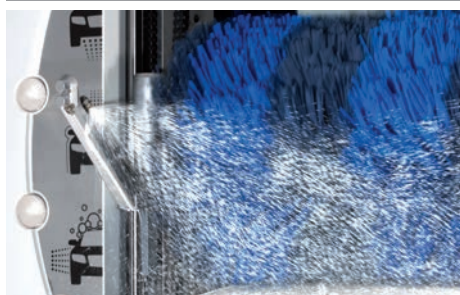
# Vantaggi tecnici dai cui la vostra attività trarrà benefici

SOFTCARE<sup>2</sup> JUNO



SoftCare<sup>2</sup> Juno  
Design: Chrono

## DISTRIBUZIONE DEI PRODOTTI CHIMICI



Il sistema a spray con braccetti per l'erogazione dei prodotti chimici lavora vicino alla superficie dell'auto, quindi garantisce un utilizzo economico dell'acqua e dei prodotti erogati.

## VELOCITÀ IDEALE



I movimenti dell'impianto sono regolati da inverter, per un avvio delicato ed una velocità regolabile. Questo comporta una minore sollecitazione dei componenti, un movimento più controllato ed il cliente percepisce l'impianto come più sicuro.

## SPAZZOLE VERTICALI AUTOREGOLANTI



Durante il lavaggio, le spazzole verticali si inclinano automaticamente ad un'angolazione corrispondente alla forma della vettura. Questo assicura un risultato eccellente di lavaggio per veicoli di ogni forma.



## DESIGN DEGLI IMPIANTI – CONFIGURAZIONE PERSONALIZZATA PER UN MAGGIORE IMPATTO



**1 Design:** Classic



**2 Design:** Star



**3 Design:** Multi

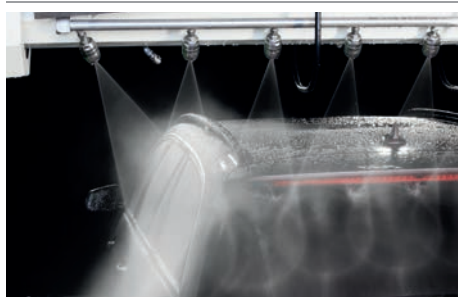


**4 Design:** Chrono

Design accattivante in quattro varianti:  
Classic, Star, Multi, Chrono

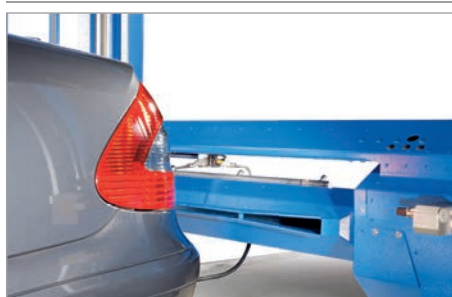
Verniciatura a polveri bicromatica  
di qualità, disponibile in diversi colori

### ALTA PRESSIONE



Potenti ugelli TurboNozzles con getto puntiforme rotante, di tipo oscillante oppure classico a getto piatto, assicurano una migliore rimozione dello sporco incrostato sia dalla parte anteriore che da quella posteriore del veicolo.

### ROTAZIONE COMPLETA



Il sistema rotante multifunzione rende possibile: l'applicazione mirata dei prodotti chimici, il lavaggio ad alta pressione a 360 gradi, anche nella zona sottoporta, e l'asciugatura a copiare. Pulizia ottimale anche dei punti di difficile accesso, come parte anteriore e posteriore.

### ASCIUGATURA OTTIMIZZATA



L'asciugatura a copiare della lama orizzontale e il flusso d'aria ottimizzato assicurano una rimozione sicura delle goccioline d'acqua dalla carrozzeria.

La lama orizzontale è disponibile come optional anche nella versione oscillante o rotante.

# Le opzioni per un grande business

## SHINETECS® EXPRESS – PER UN BUSINESS COL TURBO

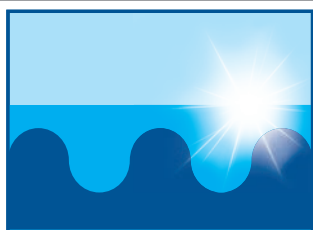


L'“effetto riparatore” unico in tutto il mondo conferisce una brillantezza maggiore rispetto ai programmi di lucidatura e cera tradizionali. Grazie alla formula Acrylonic, ShineTecs rinforza lo strato protettivo della vernice ad ogni lavaggio. Sfruttate il nuovo ed innovativo programma ShineTecs per aggiornare i vostri programmi in modo da incrementare i vostri prezzi medi.

## SHINETECS® – LA PROTEZIONE DELLA VERNICE CON “EFFETTO RIPARATORE”



ShineTecs corregge le irregolarità. Lo strato protettivo di Acrylonic, cromaticamente neutro, indurisce in poche ore, andando ad aderire in modo permanente sulla vernice.



Ogni ulteriore operazione di lavaggio rafforza il nuovo strato protettivo. La vernice dell'auto torna lucida come nuova.

## NOVITÀ



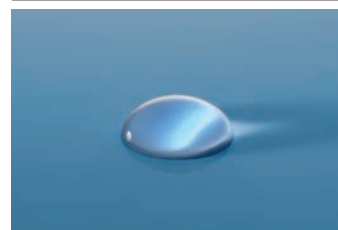
È possibile montare il testo scorrevole con moderna tecnologia a LED nella baia di lavaggio, al di sopra del portale di ingresso. In questo modo durante l'attesa potrete informare i clienti in merito a ulteriori offerte speciali o promozioni.

## RAINTECS® – LA FORMULA PER UNA PROTEZIONE PERFETTA

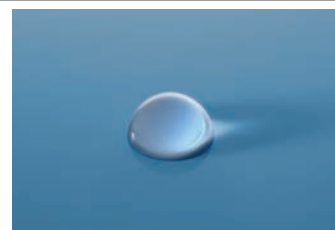


I clienti ottengono un doppio vantaggio dal trattamento RainTecs. Innanzitutto l'effetto brillante sui cristalli consente una visibilità sensibilmente superiore in caso di pioggia. In secondo luogo cura e protegge la vernice dall'azione aggressiva degli agenti atmosferici.

## RAINTECS® FUNZIONA COSÌ



Superficie trattata con cera tradizionale



Superficie trattata con RainTecs

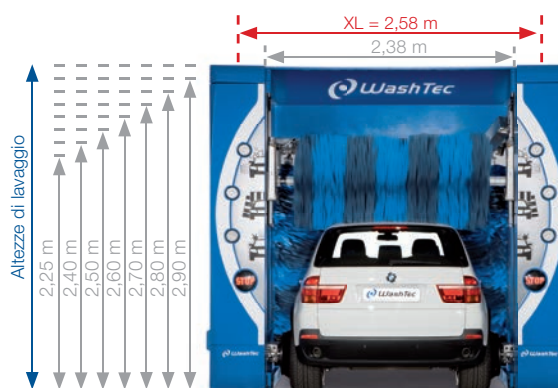
## TESTO SCORREVOLE A LED PER ARCO



Grazie all'elevata luminosità del portale all'aperto sarà possibile dare alla propria attività di autolavaggio la massima visibilità anche in lontananza. Il testo scorrevole è di colore bianco e facilmente programmabile con il ProfitManager.

## MISURE PERFETTE – MASSIMA REDDITIVITÀ

- Altezze di lavaggio da 2,25 m; 2,40 m; 2,50 m; 2,60 m; 2,70 m; 2,80 m e 2,90 m – dimensioni perfette per tutti i veicoli.
- Nuova larghezza di telaio optional XL maggiorata a 2,60 m, adatta anche a nuovi tipi di veicolo, come limousine, furgoni e fuoristrada
- Ricorrendo alle varie altezze impianto disponibili si potrà sfruttare al meglio il potenziale, incrementando così il fatturato.



SoftCare<sup>2</sup> Juno  
Design: Star

## TERMINALI DI COMANDO – NUMEROSE VARIANTI PER MASSIMO COMFORT E VANTAGGI EXTRA

### TERMINALE DI COMANDO LIGHT



- Terminale per montaggio a parete. La soluzione più conveniente per avviare i programmi di lavaggio con inserimento codice da tastiera. Funzionamento con o senza collegamento via cavo.
- MultiBox: periferica di emissione del codice per la zona cassa.

### TORRETTA CON CODICE



- Terminale dal design elegante per montaggio a parete o a pavimento. Inserimento del codice da tastiera, modalità operativa con o senza collegamento via cavo.
- MultiBox: periferica di emissione del codice per la zona cassa.

### TORRETTA CON CODICE + CARD



- Soluzione combinata - lavaggio singolo tramite codice con registrazione, carte multiple e carte valore con robuste carte transponder di durata illimitata.
- MultiBox: periferica di emissione del codice e per la programmazione di carte transponder.

### TORRETTA CON CODICE + LETTORE OTTICO



- La soluzione elegante per gestire con la massima semplicità l'impianto con buoni e scanner, lettore antiusura, funzione a buono singolo, buono multiplo e buono valore.
- MultiBox: periferica di emissione codice per zona cassa, stampa con codice a barre.

### DISPLAY TOUCH



- La variante moderna con touchscreen per un utilizzo interattivo. Utilizzabile con torretta per codice, scheda, lettore ottico o formula Drive-In.

### COLLEGAMENTO WEB



- Dotando il sistema di un web server aggiuntivo è possibile consultare e configurare online macchine, contatori e livelli dell'ACS. L'accesso alla home page della macchina può essere effettuato da smartphone, tablet o PC. WashTec Plus offre inoltre la possibilità di realizzare statistiche e reporting, ideali per i gestori di impianti multipli.

[www.washtec.it](http://www.washtec.it)



WashTec S.r.l. · Via Achille Grandi 16/E  
IT - 15 033 Casale Monferrato (AL)

Telefono +39 (0) 142/76 364  
Fax +39 (0) 142/45 37 04



Conformità VDA: Le tecnologie degli impianti WashTec e i prodotti chimici utilizzati per il lavaggio sono conformi alla norma VDA.

