



**TreadReader**



# Scanner Portatile

Ridefinire la misurazione dello pneumatico

# Elimina gli errori con TreadReader™

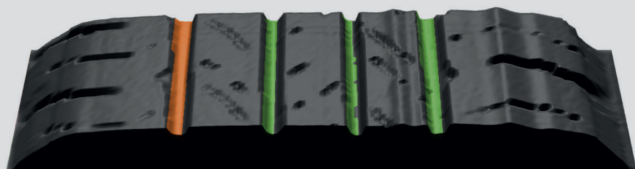
Leggero e compatto, lo scanner portatile **TreadReader™** può migliorare la qualità della misurazione degli pneumatici, eliminando errori e incertezze. Basta spingere il dispositivo trasversalmente alla superficie del battistrada per raccogliere informazioni accurate sulle condizioni dello pneumatico e stampare un rapporto per illustrare i dati al cliente.

Lo scanner portatile **TreadReader™** è semplice da usare e ideale per l'ispezione degli pneumatici in officine, centri assistenza, centri per revisione, depositi veicoli, sia per assistenza mobile che per ispezioni su strada. Ideale per elevati volumi d'ispezione, può essere usato sia all'aperto che negli spazi ristretti dell'officina.

## 300.000 punti misurati in 6 secondi

La scansione di ogni pneumatico è eseguita attraverso 300.000 punti di misurazione, che calcolano la profondità del battistrada con una precisione di < 0,2 mm. I modelli in 3D del battistrada e le profondità calcolate vengono visualizzati istantaneamente su telefono o tablet; viene quindi generato un rapporto in PDF con i dati del veicolo, le scansioni 3D con avvisi a colori delle condizioni del battistrada e allarmi di errore per ogni asse/posizione dello pneumatico; il rapporto può essere stampato o inviato per email, migliorando il rapporto di fiducia col cliente.

Rear Left NSR 80% worn  
mm            2.9    3.4    3.7    3.8



Scansione 3D dello pneumatico con TreadReader™



## Vendere una guida più sicura

Le condizioni degli pneumatici hanno enormi conseguenze sull'aderenza alla strada: ottimizzando la frequenza di sostituzione con **TreadReader™** si massimizzano le condizioni di sicurezza garantendo il rispetto delle norme di legge riguardanti la profondità del battistrada o la sostituzione degli pneumatici. Le immagini tridimensionali dettagliate mostrano le informazioni con assoluta chiarezza, senza possibilità di dubbio. Incrementa il fatturato con **TreadReader™**, sensibilizza il cliente sulla sicurezza degli pneumatici, mostragli quando è necessario sostituire gli pneumatici o correggere l'assetto.

## Non solo autoveicoli privati

Accurate letture della profondità del battistrada per veicoli passeggeri, minibus, rimorchi, veicoli commerciali leggeri. **TreadReader™** può rivelare persino segni di usura irregolare, sintomi di problemi come usura delle sospensioni; i dati calcolati possono essere importati in diversi sistemi di gestione delle flotte e produrre analisi dell'usura e modelli di calcolo della durata di vita degli pneumatici.





# App e TreadManager:

## Collega, visualizza, condividi e integra



Un' app intuitiva, che guida l'operatore durante il processo di scansione: con pochi passaggi sull'app **TreadReader™** si allinea lo scanner con il dispositivo mobile e si impostano i dettagli, quindi si potrà eseguire la scansione e accedere ai dati salvati. L'app **TreadReader™** può essere scaricata dai principali app store.

Perfettamente integrata con lo scanner portatile e con la rampa TreadReader, **TreadManager™** è una piattaforma per la gestione degli pneumatici basata sul cloud, progettata per migliorare la produttività dei tuoi servizi e incrementare le vendite. Archivia la scansione, i dati del veicolo e dello pneumatico in modo professionale e consente inoltre ai responsabili delle riparazioni di visualizzare rapporti sul numero di scansioni effettuate, l'attività dei tecnici e le opportunità di vendita di pneumatici e servizi di assetto. Disponibile per computer desktop o tablet, consente di condividere facilmente i rapporti con i clienti, incrementando la sostituzione degli pneumatici e le autorizzazioni a eseguire manutenzioni correlate. Grazie alla capacità di prevedere la durata di vita dello pneumatico, incrementi la fiducia del cliente perché gli fornisca informazioni utili a decidere un'eventuale sostituzione.



**TreadManager™** è compatibile con le principali soluzioni elettroniche di verifica delle condizioni dell'auto, migliorando così l'efficienza e la redditività dell'officina. Allo stesso modo, sono disponibili integrazioni software aggiuntive.

## Performance migliorate

- Identifica le modalità di usura dello pneumatico (sottogonfiaggio, sovragonfiaggio, errato allineamento)
- Include nel rapporto immagini, commenti e informazioni degli pneumatici, aggiunge commenti e informazioni sul veicolo
- La funzione di archiviazione dello storico conserva ogni scansione nel dispositivo mobile, così da visualizzare le scansioni precedenti in qualsiasi momento



# Caratteristiche e vantaggi

Sempre connesso. Diversamente da altri prodotti, lo scanner portatile **TreadReader™** non necessita di connessione wifi al momento della scansione, si connette facilmente al tuo dispositivo mobile, visualizza i dati e trasferisce le informazioni a **TreadManager™** non appena è disponibile il wifi.

Pneumatici umidi o sporchi? Non è un problema. Le letture di **TreadReader™** sono estremamente accurate e non influenzate da sporcizia o acqua.

Prova a fare una scansione! La modalità di scansione rapida consente di eseguire la scansione di uno pneumatico senza inserire il numero di targa. Mostra al cliente la misurazione del battistrada e il risultato della diagnosi dello pneumatico.

Personalizza il tuo sistema. Imposta le configurazioni dello scanner specificando l'ubicazione, il sistema di misura di profondità (pollici o mm) e chilometraggio (miglia o km), la direzione della scansione/primo pneumatico. Il pannello a LED mostra lo stato dello scanner.

Accuratezza mediante calibrazione. Per verificare la calibrazione dello scanner bastano pochi passaggi, rapidi e semplici, che richiederanno meno di un minuto.

Utenti diversi hanno esigenze diverse. **TreadManager™** consente di impostare diversi profili utente (amministratore gruppo, amministratore officina, personale), in cui ogni profilo ha maggiore o minore controllo e accesso alle informazioni, così da evitare errori nella gestione dei dati.



## Caratteristiche tecniche del prodotto



- Dimensioni (L x P x A): 180 mm x 90 mm x 70 mm
- Superficie scansionata: 50 mm x 23 mm
- Profondità massima battistrada: 23 mm
- Accuratezza di misurazione: < 0,2mm
- Classe laser: 1
- Temperatura di esercizio: da 0°C a 50°C
- Comunicazione: Wi-Fi 2.4 GHz
- Protezione ambientale: IP 64
- Alimentazione: Batteria interna ricaricabile tramite USB 3.1 Tipo C (5VDC@2.1A)

**TSS** TOTAL SHOP SOLUTIONS

TreadReader™ è un marchio di Total Shop Solutions™ e della famiglia di marchi Snap-on®. Tutti i diritti riservati. Le immagini dei prodotti hanno finalità illustrative e possono differire dal prodotto effettivo. Snap-on® si riserva il diritto di modificare qualunque contenuto senza preavviso.