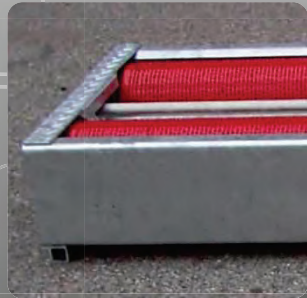




Rollen-Bremsenprüfstand  
für PKW und Transporter

BPS Kompakt 3.5-6.0



# BPS Kompakt 3.5-6.0

Heute müssen sich Bremsenprüfstände den sich ständig ändernden Anforderungen der zu prüfenden Fahrzeuge anpassen können. Die Firma SHERPA Autodiagnostik aus Deutschland liefert hierfür seit nunmehr über 20 Jahren Bremsen-Prüfstände auf qualitativ höchstem Niveau – technisch immer auf dem aktuellsten Stand.



Die Rollen-Bremsenprüfstände vom Typ: "BPS Kompakt 3.5" und "BPS Kompakt 6.0" sind modular aufgebaut, feuerverzinkt und werden serienmässig mit einem Prüfprogramm für elektronische Parkbremsen ausgestattet, des Weiteren können diese optional mit einer patentierten automatischen Allraderkennung geliefert werden.



## Elektro-/Schaltbox

- » mit Motorschalter, Steuerelektronik, Bedienelementen und Hauptschalter abschließbar, vorbereitet für Erweiterung zur Prüfstrasse mit Spur- und Stoßdämpfertester.
- » strahlwassergeschützt IP 65.

## ANZEIGEMÖGLICHKEITEN

(AUCH KOMBINIERBAR)



### Zeigeranzeige für BPS Kompakt 3.5 – 6.0

Große gut ablesbare Zeigeranzeigen, Bremskraftanzeige je nach Prüfstand von 0-6 oder 0-12 kN.

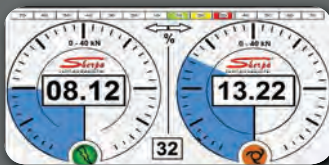
Abb. enthält Optionen:

- Symbolanzeige für Fernbedienung
- Differenzanzeige
- Schwenkbügel.



### PC-Software "SherlanePC-Car", für zweiachsige PKW- und Transporter-Fahrzeuge

Problemlos auf handelsüblichen Rechnern oder Laptops mit RS-232 und Windows XP/Vista/7/8 zu installieren. Kann im Netzwerk betrieben werden. Messwerte werden auf dem PC-Bildschirm simultan angezeigt und am PC permanent gespeichert. Ausgestattet mit Halter- und Fahrzeugdatenbank sowie diversen Bildschirmmasken für optimale Datenauswertung. Die Werte können als Mess- und Referenzdaten gespeichert, wieder angezeigt und bei angeschlossenem Drucker ausgedruckt werden.



### PC-Software „BPS-TV-1“

Die kostengünstige Alternative übermittelt die gemessenen Daten direkt an den PC oder Laptop (Windows XP/Vista/7/8). Bremskraft, Differenz und Betriebsmodus werden klar und gut ablesbar dargestellt.



### LED-Anzeige „Dig-3“

Setzt neue Maßstäbe im Bereich der **Ablesegenauigkeit und Übersichtlichkeit**. **Große, gut ablesbare Digitalanzeigen** (auch bei größeren Distanzen) Kann sowohl als **Stand-Alone** als auch als **Simultananzeige** verwendet werden.

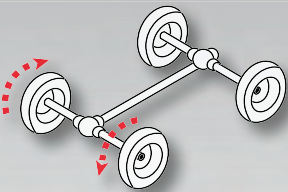
## OPTIONEN



livestream

### **ASA-Livestream-Set: (nur in Deutschland)**

Seit der Anpassung der Bremsenprüfstandsrichtlinie zum 01. Oktober 2011 ist in Deutschland die standardisierte „ASA-Livestream“-Schnittstelle und ein Drehzahlsensor für die Bremsrolle vorgeschrieben.



### **Patentierter automatische Allraderkennung (Patent EP 1931957B1)**

Durch die Menge der unterschiedlichsten Allradsysteme ist es für den Fachmann sehr schwierig geworden die erforderliche Prüfart der beidseitigen Vorwärtsbewegung oder einer gegenseitigen Drehrichtungsumkehr für das jeweilige Antriebssystem auf Anhieb zu erkennen.

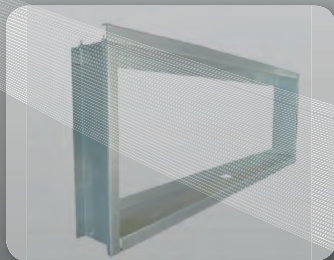
Mit unserem neuen System wird dem Fachmann die Entscheidung automatisch abgenommen (es wird keine Fernbedienung benötigt).



### **Rollensatzanhebung pneumatisch**

Bei Fahrzeugen mit eng aneinander stehenden Doppelachsen wird die im Rollensatz stehende Achse durch die nebenstehende Achse sehr oft so stark entlastet, dass keine ordentlichen Bremswerte erreicht werden können.

Mit der Option „Rollensatzanhebung“ wird der Rollensatz bis zu 70 mm angehoben (Hubkraft max. 1,2 t Achslast).



### **Fundamentverschalung**

Feuerverzinktes Stahlblech als verlorene Schalung mit Kantenschutz.



### **Senk-/Hebeschwelle pneumatisch**

Wahlweise als Sicherheittrittschwelle mit automatischer Absenkung oder als manuelle Aushubvorrichtung mit 2,2 t Hubkraft (Achslast).



### **Wiegeeinrichtung statisch / dynamisch**

Sehr genaue und absolut zuverlässige Messung des jeweiligen Prüfungsgewichts durch 4 Scherkraftaufnehmer montiert unter dem Rollensatz

Auch bei Nachrüstung einfachste Montage, die Rollensätze sind generell für den Einbau der Wiegeeinrichtung vorbereitet.

**Um Ihren Kunden schnell, einfach und klar den aktuellen Zustand der Bremsen seines Fahrzeuges zu vermitteln, haben sich die Sherpa Bremsenprüfstände als ideales Hilfsmittel bewährt.**

## TECHNISCHE DATEN

### Anzeige

Analoganzeige, Gehäusemaß  
(B x H x T)

Anzeigebereich für Bremswert

810 x 670 x 70 mm

0 - 6 kN (optional 0 - 12 kN)

### Rollen-Bremsenprüfstand

Achslast überfahrbar max.

Laufrollenlänge

Spurweite min. / max.

Laufrollendurchmesser

Prüfgeschwindigkeit / Antriebsleistung

Prüfbare Achslast

Versorgungsspannung

Zuleitung / Absicherung

Masse pro Rollensatz  
(B x L x H)

Gewicht

### Rollen-Bremsenprüfstand „BPS Kompakt 3.5“

Selbsttragender, geschlossener Rollensatz, feuerverzinkt

4 t

700 mm

800 / 2.200 mm

205 mm

5 km/h, 2×3 kW  
(optional 2×4 kW)

bei 50 % Abbremsung 2 t;  
(optional 2,6 t)

3×400 V 50 Hz

5×2,5 mm<sup>2</sup> / 3×20 A

2.320×680×240 mm

440 kg

### Rollen-Bremsenprüfstand „BPS-Kompakt- 6.0“

6 t

1.000 mm

800 / 2.800 mm

205 mm

5 km/h 2 x 4 kW  
(optional 2 x 5 kW)

bei 50 % Abbremsung 2,6 t  
(optional 4t)

3×400 V 50 Hz

4 kW, 5×2,5 mm<sup>2</sup>, 3×20 A (5  
kW, 5 x 4 mm<sup>2</sup>, 25A)

2.925×680×240 mm

640 kg

Sherpa Autodiagnostik GmbH

Am Industriepark 11  
84453 Mühldorf am Inn  
Deutschland

Tel.: +49 (0)8631-3766-0  
Fax: +49 (0)8631-161650  
info@sherpa.de  
www.sherpa.de

Ihr Sherpa-Partner