

HOFMANN®

geoliner[®]770



**PRÄZISIONS
ACHSMESSGERÄT**

FÜR EXZELLENTE RÄDERSERVICE

geoliner®770

PREMIUM SERVICE

ACHSVERMESSUNG IN HÖCHSTER PRÄZISION

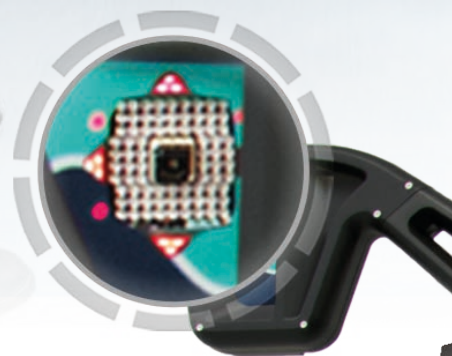
Der geoliner® 770 ist ein mobiles Achsmessgerät für hochgenaue Messungen im Rahmen einer Präzisionsachsvermessung.

Unser Fehlerwarnstufensystem überwacht den gesamten Ablauf und kompensiert mögliche Fehler sofort bzw. gibt einen Hinweis an den Benutzer, falls das System den Fehler nicht selbst korrigieren kann – präziser und effizienter Achsmessservice.



AUTOMATISCHE SYNCHRONISATION

Die Kameras werden automatisch mit den XD-Targets synchronisiert, wenn das Fahrzeug auf der Bühne angehoben wird – höhere Produktivität bei gleichbleibend hoher Präzision.



VODI™

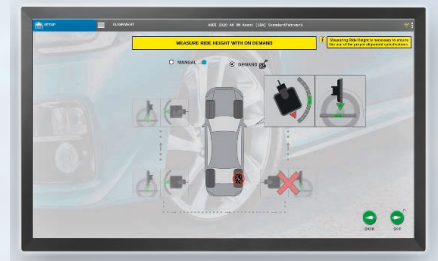
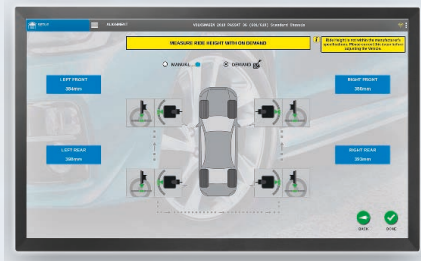
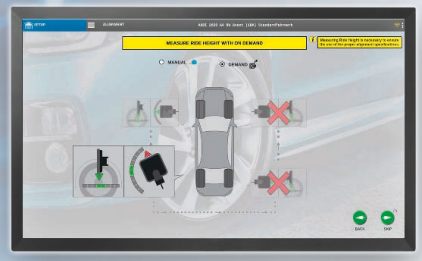
Die einzigartige Vehicle Orientation Directional Indicator (Fahrtrichtungsanzeige VODI) führt den Techniker durch den Messvorgang, wenn der Bildschirm nicht im Blickfeld ist.



MOBILITÄT

Dank einklappbarem Kameraträger mit niedrigem Schwerpunkt lässt sich der geoliner 770 bequem in der Werkstatt transportieren.

VERMESSUNG KANN SO EINFACH SEIN



FAHRZEUGNIVEAUMESSUNG

Messen Sie das Fahrzeugniveau, um eine korrekte Einstellung zu gewährleisten. Der *geoliner 770* bietet mehrere Möglichkeiten der Fahrzeugniveaumessung – je nach Fahrzeugtyp und Hersteller. Bei Verwendung der optionalen speziellen Targets zur Fahrzeugniveaumessung ist keine manuelle Eingabe mehr nötig und die Vermessung wird schneller und präziser.

TARGETS FÜR FAHRZEUGNIVEAUMESSUNG

Bei Verwendung der kleinen, mit Saugnäpfen anzubringenden Targets zur Fahrzeugniveaumessung ist keine manuelle Eingabe mehr nötig. Die Werte werden dann automatisch entsprechend dem gemessenen Fahrzeugniveau angepasst.

TIP (AUTOMATISCHE FAHRZEUGNIVEAUMESSUNG)

Alternativ kann mit dem TIP das Fahrzeugniveau einfacher und präziser als auf manuelle Art und Weise gemessen werden. Die Einstellwerte werden dann automatisch angepasst.



RADKLAMMERN AC400

Dank Spannkraftbegrenzung greift die Radklammer sicher am Reifen an, ohne die Felge zu berühren – jederzeit sicher, schnell und gleichmäßig.



RADKLAMMERN AC100

Selbstzentrierende Radklammern mit Wechselklauen für zuverlässige, einfache und schnelle Montage, selbst über Radkappen.

EZ-TOE

Unsere zukunftsweisende Software bietet eine Einstellhilfe für die Spureinstellung an schwierig zu erreichenden Einstellpunkten, ohne dass ein Lenkradfeststeller verwendet werden muss.

EINSTELLUNG BEI DEMONTIERTEN RÄDERN

Bei demontierten Rädern wird das Target mit einem Radnabenadapter am Bremsrotor befestigt – für schwierig zu erreichende Einstellpunkte.

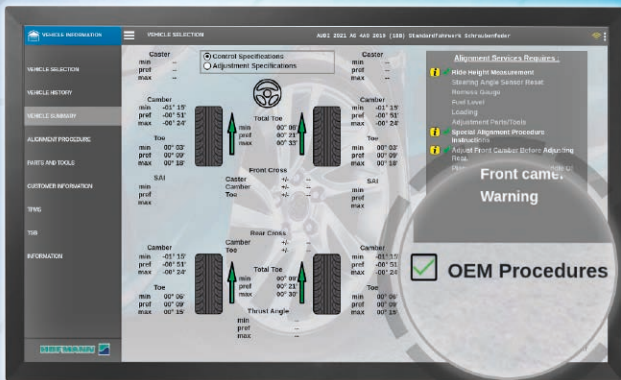
GEFÜHRTE HERSTELLERSPEZIFISCHE ABLÄUFE*

Die Software des *geoliner 770* beinhaltet die empfohlenen aftermarket herstellerspezifischen Abläufe sowie Reparaturinformationen und zeigt die korrekten Radklammern für die genaue herstellerspezifische Achsvermessung an.

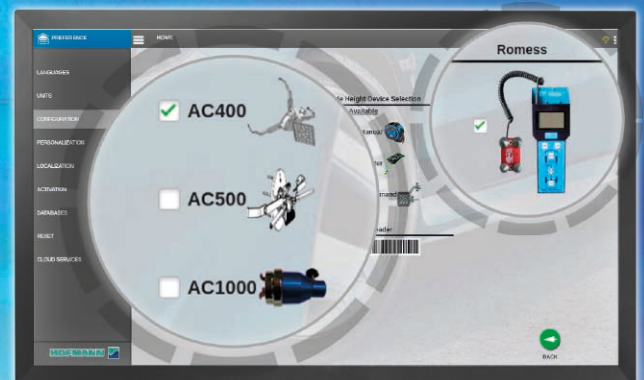
*Ab 2022 lieferbar



HERSTELLERSPEZIFISCHE ABLÄUFE



SPEZIELLE HERSTELLERSPEZIFISCHE RADKLAMMERN & ROMESS



FÜR PROFIS ENTWICKELT



INTELLIGENTES FEHLERWARNSYSTEM

Der *geoliner 770* bietet moderne XD-Kameras und ein optimales Fehlerwarnsystem, das den gesamten Messablauf auf Fehler überwacht.

Das System korrigiert gefundene Fehler automatisch oder gibt, falls erforderlich, einen Hinweis an den Benutzer, um Zeit zu sparen und gleichzeitig die Genauigkeit jeder Vermessung zu gewährleisten.

ERWEITERTE MESSUNGEN

Messungen für die erweiterte Fehlersuche am Fahrwerk sowie speziell angepasste Fahrwerke. Inklusive Fahrzeugniveaure, Spreizung, Rahmenwinkel, max. Einschlag und Spurdifferenzwinkel.

KONTROLLDIAGONALE

Werte zur Rahmenüberprüfung sind erforderlich, um zu erkennen, dass der Rahmen nicht verzogen ist. Damit können z.B. vor einer Achsvermessung mögliche Unfallschäden erkannt werden.

RADDURCHMESSER

Diese Messung weist den Benutzer auf möglicherweise nicht übereinstimmende Reifengrößen oder übermäßigen Profilverbrauch hin, die Seitenzug verursachen oder die Antriebsachse schädigen können.

FÜR EXZELLENTE RÄDERSERVICE

SCHNELLE ACHSMESSKONTROLLE

*OPTIMALER KUNDENSERVICE: SO SCHNELL
ERKENNEN SIE, OB EINE ACHSVERMESSUNG
ERFORDERLICH IST*

STEIGERN SIE IHREN ACHSMESSUMSATZ
mit einer schnellen
Achsmesskontrolle.

In weniger als einer
Minute erkennen Sie
im Audit-Modus, ob
eine Achsvermessung
erforderlich ist.

Ein detailliertes Protokoll
beinhaltet wichtige
Messdaten wie z.B.:

- Spurbreite
- Spur vorne und hinten
- Sturz
- Radstand
- Raddurchmesser
- Kontrolldiagonale



MAXIMALE PRODUKTIVITÄT



DER GEOLINER 770 VERFÜGT ÜBER WLAN-ANBINDUNG:

DATENSICHERUNG auf einem Cloudserver und Zugriff auf Protokolle, die per E-Mail verschickt oder auf einem Werkstattdrucker ausgedruckt werden können.

TABLETANSCHLUSS als Zweitanzeige für höhere Mobilität bei der Vermessung.

IMMER AKTUELL mit automatischem Zugriff auf Software und Datenbankupdates.

TECHNISCHE DATEN

Reifendurchmesser	19" - 39" 48-99cm
Spurbreite	48" - 96" 122-244cm
Radstand	79" - 180" 201-457cm
Elektroanschluss	100-230V AC (mit Erdleiter) 15 A, 50/60HZ, Zulassungen: UL201, C22.2, CE

ZUBEHÖR IM LIEFERUMFANG

- Lenkradfeststeller
- Bremspedalfeststeller
- Tintenstrahl-Farbdrucker
- Fahrzeugsicherung (2 Stück)
- 24" Flachbildmonitor
- Radklammern mit XD-Targets

HÄNDLERSUCHE

hofmann-equipment.com/en/distributor

FRANKREICH
+33 134 48 58 78

DEUTSCHLAND
+49 8634 622 0

ITALIEN
+39 0522 733 411

UK
+44 118 929 6811



Snap-on® Total Shop Solutions bietet eine breite Palette an Werkstatteinrichtungslösungen für Werkstätten, Vertragshändler und Reifenbetriebe mit spezifischen Lösungen seiner Premium-Marken. Hofmann® ist eine Marke von TSS und steht für Produktinnovation und Verbesserung. Daher sind Änderungen an den in dieser Broschüre angegebenen Spezifikationen vorbehalten. ©2021 Snap-on Incorporated. Hofmann ist ein in den USA und in anderen Ländern registriertes Markenzeichen von Snap-on Incorporated. Alle Rechte vorbehalten. Alle anderen Marken sind Markenzeichen der jeweiligen Inhaber. sswa21087 (EU_de) 12/2021

HOFMANN-EQUIPMENT.COM

HOFMANN