

HOFMANN 

geoliner[®]770



**ALIGNEMENT PRÉCIS
DES ROUES**

L'EXCELLENCE DU SERVICE POUR ROUES

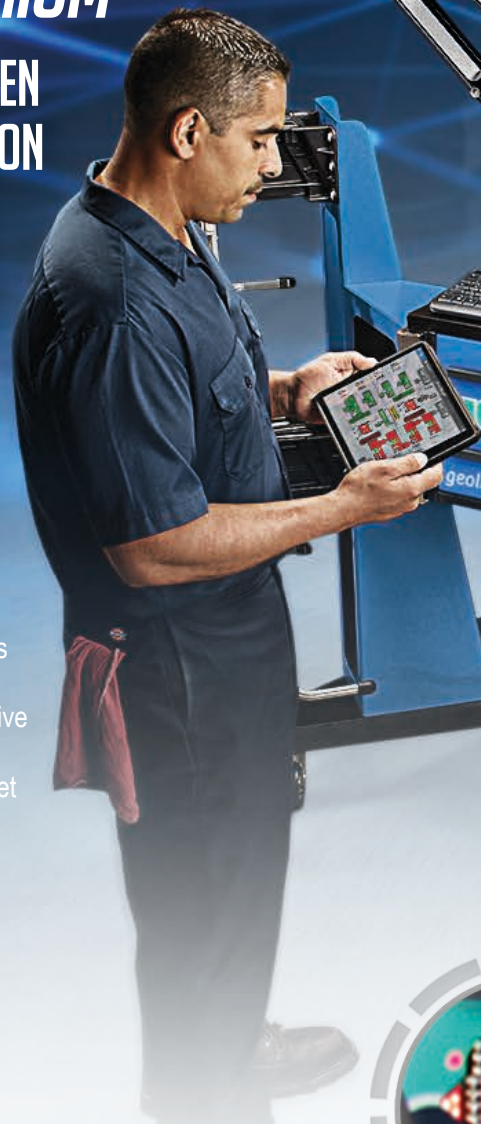
geoliner®770

SERVICE PREMIUM

LE NEC PLUS ULTRA EN MATIÈRE DE PRÉCISION D'ALIGNEMENT DE ROUES

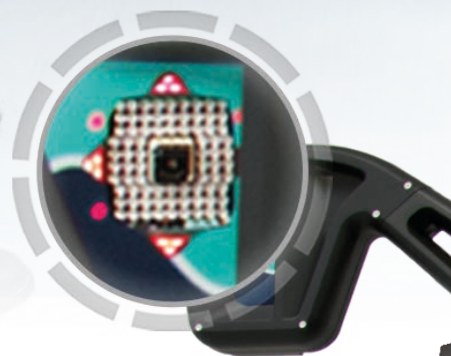
Le geoliner® 770 est un système mobile conçu pour des mesures précises et exactes pour un service d'alignement précis des roues.

Notre système de notification avancé surveille l'ensemble du processus d'alignement et compense automatiquement les erreurs ventuelles, alertant le technicien si une action corrective est nécessaire, ce qui garantit un service d'alignement précis et efficace.



SUIVI AUTOMATIQUE DE LA HAUTEUR

Les caméras de suivi automatique de la hauteur suivent les cibles XD au fur et à mesure que le véhicule est élevé sur le pont élévateur, ce qui améliore la productivité tout en maintenant la précision.



VODI™

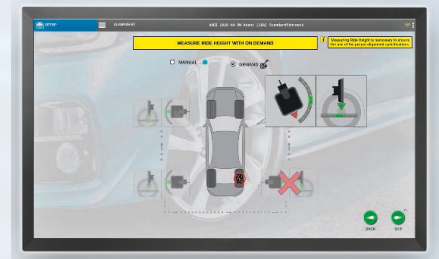
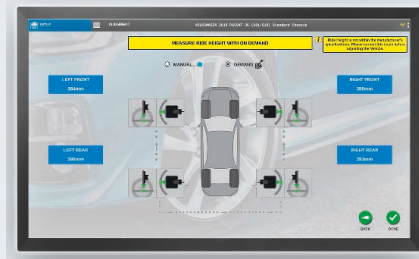
L'indicateur directionnel exclusif d'orientation du véhicule (VODI) permet de guider le technicien dans le processus de mesure lorsque le moniteur n'est pas visible.

MOBILITE

Les poutres pour caméras pliantes du geoliner 770 et son centre de gravité bas permettent une mobilité aisée entre les travées d'alignement.



LA MESURE RENDUE FACILE



MESURE DE LA HAUTEUR DE CAISSE

Mesurez la hauteur de caisse du véhicule pour garantir un réglage correct. Le *geoliner 770* offre plusieurs options pour la mesure de la hauteur de caisse, selon le type de véhicule et le fabricant. Éliminez la saisie manuelle des données, accélérez la mesure et augmentez la précision en utilisant nos cibles de hauteur de caisse spécialement conçues et disponibles en option.

CIBLES D'AILES

Aucune saisie manuelle n'est nécessaire lorsque vous utilisez notre système de cibles d'ailes pour la mesure de la hauteur de caisse en temps réel avec fixation facile par ventouse. Les spécifications d'alignement s'ajustent automatiquement en fonction de la mesure de la hauteur de caisse.

POINTEUR D'IMAGERIE DE LA CIBLE (TIP)

Alternativement, le pointeur d'imagerie de cible (TIP) mesure la hauteur de caisse avec plus de précision qu'une mesure manuelle pour obtenir des spécifications d'alignement correctes.



GRIFFES AC400

La pince se fixe sur le pneu avec une force de serrage limitée sans toucher la jante, pour un placement sûr, rapide et constant à chaque fois.



GRIFFES AC 100

Rapide et facile à utiliser avec un design auto-centrant, les griffes à deux côtés assurent un serrage fiable, même sur les enjoliveurs.

EZ-TOE

Notre logiciel avancé facilite la mesure rapide et précise de l'angle de pincement, permettant aux techniciens de tourner le volant pour accéder aux points de réglage difficiles sans utiliser le bloque volant.

RÉGLAGE AVEC ROUES ENLEVÉES

Retirez la roue et utilisez l'adaptateur pour moyeu de roue pour fixer la cible directement sur le disque de frein pour un accès plus facile à la zone de réglage.

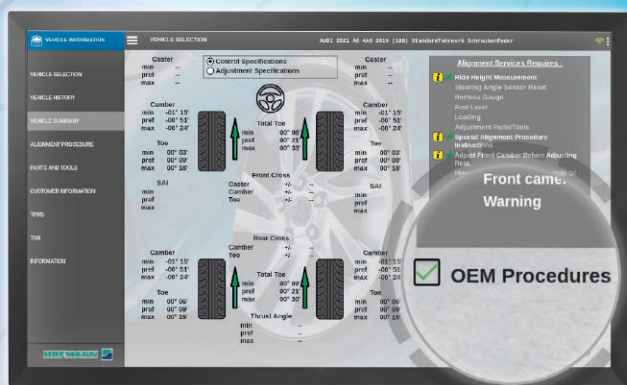
PROCEDURES GUIDEES OEM*

Le logiciel avancé *geoliner 770* offre un accès instantané aux informations en temps réel sur les marchés secondaires OEM recommandés ajustements, ainsi qu'aux informations sur les griffes requises pour un service précis d'alignement des roues et conforme aux spécifications de l'équipementier.

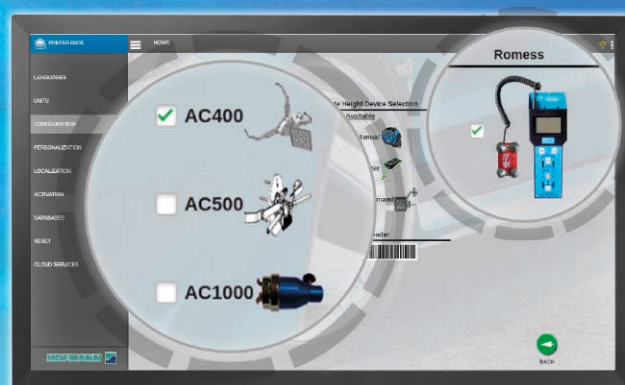
*Disponible en 2022



PROCEDURES OEM



GRIFFES OEM SPÉCIFIQUES & ROMESS



CONÇU POUR LES PROFESSIONNELS



SYSTEME DE NOTIFICATION INTELLIGENT

Le *geoliner 770* offre des caméras XD avancées et un système de surveillance haut de gamme capable de détecter les erreurs pendant le processus d'alignement.

Le système résout le problème par lui-même ou avertit le technicien lorsque cela est nécessaire afin de gagner du temps et de garantir la précision de chaque alignement.

MESURES AVANCEES

Mesures conçues pour le dépannage avancé des suspensions et des suspensions modifiées, notamment la hauteur de caisse, le SAI, le braquage maximal et la divergence de braquage.

DIMENSIONS TRANSVERSALES

Les valeurs pour la vérification du châssis sont fournies pour confirmer que la suspension est carrée. Cette mesure permet d'identifier les dommages du châssis ou structurels avant que des ajustements ne soient effectués.

DIAMETRE DE ROUE

Cette mesure permet de signaler à l'opérateur des pneus potentiellement inadaptés ou d'une usure excessive de la bande de roulement, deux causes potentielles de dommages de la traction et de la chaîne cinématique.

RAPIDE CONTRÔLE DE L'ALIGNEMENT

OFFREZ LE MEILLEUR SERVICE À VOS CLIENTS EN IDENTIFIANT RAPIDEMENT SI LE VÉHICULE A BESOIN D'UN SERVICE D'ALIGNEMENT

AMÉLIOREZ VOS VENTES D'ALIGNEMENT avec le Contrôle Rapide de l'Alignement.

En moins d'une minute, vous pouvez identifier rapidement si le véhicule a besoin d'un réglage avec le Contrôle Rapide de l'Alignement.

Fournissez un rapport détaillé qui comprend les mesures critiques du véhicule, telles que:

- la largeur de voie
- le pincement avant et arrière
- le carrossage
- l'empattement
- le diamètre des roues
- les dimensions transversales



MAXIMISEZ VOTRE PRODUCTIVITE



LE **GEOLINER 770** EST COMPATIBLE **WIFI®**, CE QUI VOUS PERMET DE:
ENREGISTRER LES INFORMATIONS sur un serveur cloud sécurisé et d'accéder aux rapports à distance pour les envoyer aux clients par e-mail ou les imprimer depuis n'importe où dans l'atelier.

CONNECTER UNE TABLETTE pour l'utiliser comme écran secondaire lors de l'alignement pour une mobilité accrue.

RESTER A JOUR grâce à l'accès automatique aux mises à jour des logiciels et des spécifications.

CARACTERISTIQUES TECHNIQUES

Diamètre des roues	19"- 39" 48-99cm
Largeur de voie	48"- 96" 122-244cm
Empattement	79"- 180" 201-457cm
Puissance requise	100-230V AC (doit être relié à la terre) circuit de 15 ampères, 50/60HZ, UL201, C22.2, Approuvé CE

ACCESSOIRES INCLUS

- Bloque volant
- Pesse pédale
- Imprimante à jet d'encre couleur
- (2) Cales de roue
- Moniteur à écran plat de 24 pouces
- Griffes de roue avec cibles XD

TROUVER UN DISTRIBUTEUR
hofmann-equipment.com/en/distributeur

FRANCE
+33 134 48 58 78

GERMANY
+49 8634 622 0

ITALY
+39 0522 733 411

UK
+44 118 929 6811



Snap-on® Total Shop Solutions propose une large gamme de solutions d'équipement de garage pour les ateliers, les garages, les concessionnaires automobiles et les ateliers de pneumatiques, grâce aux solutions spécifiques fournies par son portefeuille de marques haut de gamme. Hofmann® est une marque de TSS et s'engage à innover et à améliorer ses produits. Par conséquent, les spécifications indiquées dans cette fiche de vente peuvent être modifiées sans préavis. ©2021 Snap-on Incorporated. Hofmann est une marque, déposée aux États-Unis et dans d'autres pays, de Snap-on Incorporated. Tous droits réservés. Toutes les autres marques sont des marques de leurs détenteurs respectifs. sswa21084 (EU_fr) 12/2021

HOFMANN-EQUIPMENT.COM

HOFMANN