



# MASTER LEDtube EM/ Mains



## MASTER LEDtube 1500mm UO 21.7W 840 T8

Philips MASTER LEDtube integra una sorgente luminosa a LED in una forma fluorescente tradizionale. Il suo design esclusivo crea un aspetto visivo perfettamente uniforme, identico a quello degli apparecchi fluorescenti tradizionali. Ideale per chi è alla ricerca di un buon rapporto qualità prezzo con un budget limitato e necessita della sostituzione del gruppo lampada con un effetto luce e una durata migliori.

### Warnings and safety

• -

### Dati del prodotto

Informazioni generali	
Attacco	G13 ROT (Rotating) [ Medium Bi-Pin Fluorescent]
Conformità a RoHS EU	Si
Durata nominale (Nom)	75000 h
Riferimento di misurazione del flusso	Sphere

Dati tecnici di illuminazione	
Codice colore	840 [ CCT di 4.000 K]
Angolo del fascio (Nom)	160 °
Flusso luminoso (Nom)	3700 lm
Designazione colore	Bianca neutra (CW)
Temperatura di colore correlata (Nom)	4000 K
Efficienza luminosa (specificata) (Nom)	170 lm/W
Uniformità del colore	<6
Indice di resa dei colori (Nom)	80

Funzionamento e parte elettrica	
LLMF a fine durata vita nominale (Nom)	70 %
Frequenza di ingresso	Da 50 a 60 Hz
Power (Rated) (Nom)	21,7 W
Corrente lampada (Max)	108 mA
Corrente lampada (Min)	89 mA
Tempo di avvio (Nom)	0,5 s
Tempo di riscaldamento al 60% luce (Nom)	0.5 s
Fattore di potenza (Nom)	0.9
Tensione (Nom)	220-240 V

Temperatura	
Temp. ambiente (Max)	45 °C
Temp. ambiente (Min)	-20 °C
Temp. ambiente (Min)	-20 °C

# MASTER LEDtube EM/Mains

Temp. di stoccaggio (Max)	65 °C
Temp. di stoccaggio (Min)	-40 °C
Temp. massima involucri (Nom)	60 °C

## Controlli e regolazione del flusso

Regolabile	No
------------	----

## Meccanica e corpo

Finitura lampadina	Smerigliata
Materiale della lampadina	Plastica
Lunghezza prodotto	1500 mm
Forma lampadina	Tube, terminazione doppia

## Approvazione e applicazione

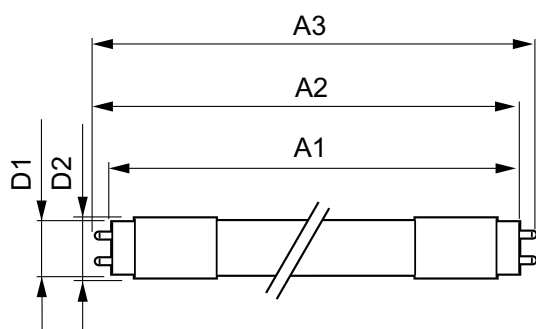
Classe di efficienza energetica	C
Prodotto per il risparmio energetico	Yes
Marchi di approvazione	RoHS compliance TUV Marchio CE KEMA Keur certificate

Consumo energetico kWh/1000 h	22 kWh
Numero di registrazione EPREL	1206977

## Dati del prodotto

Codice prodotto completo	871951431664500
Nome prodotto ordine	MASTER LEDtube 1500mm UO 21.7W 840 T8
EAN/UPC - Prodotto	8719514316645
Codice d'ordine	31664500
Codice locale	MLTVAL58840UOG3
Numeratore SAP - Quantità per confezione	1
Numeratore - Confezioni per scatola esterna	10
Materiale SAP	929002998602
Peso netto (al pezzo)	0,450 kg

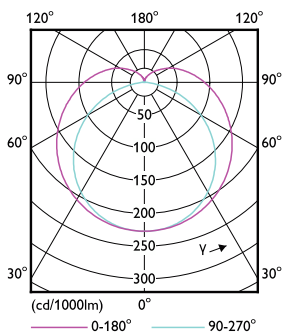
## Disegno tecnico



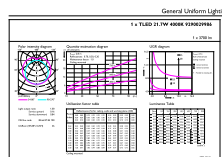
MASTER LEDtube 1500mm UO 21.7W 840 T8

Product	D1	D2	A1	A2	A3
MASTER LEDtube 1500mm UO 21.7W 840 T8	25,8 mm	28 mm	1498,8 mm	1505,9 mm	1513 mm

## Fotometrie



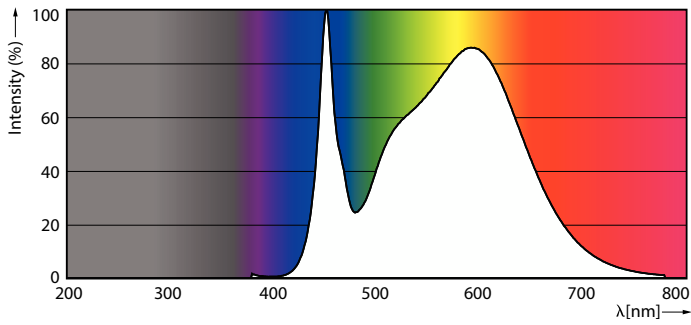
Light Distribution Diagram



General uniform lighting

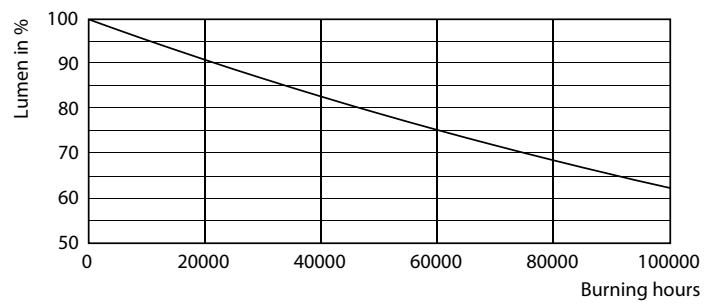
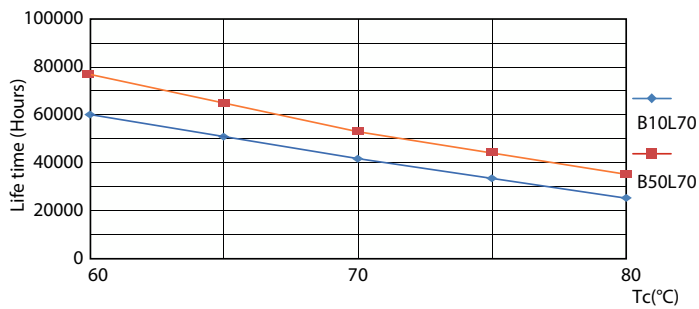
# MASTER LEDtube EM/Mains

## Fotometrie



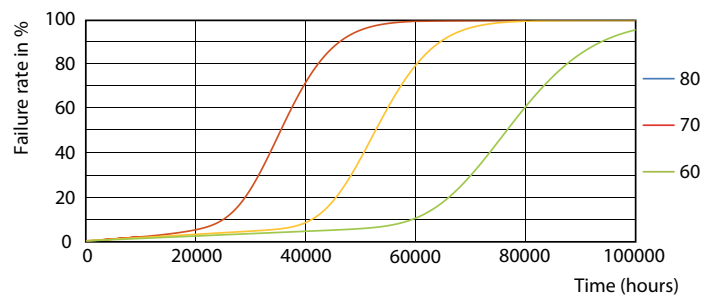
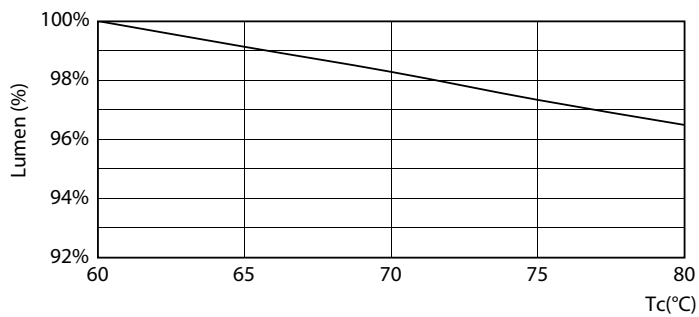
LEDtube MAS 21,7W G13 3700lm 840

## Durata



LifetimeVsTc

Lumen Maintenance Diagram

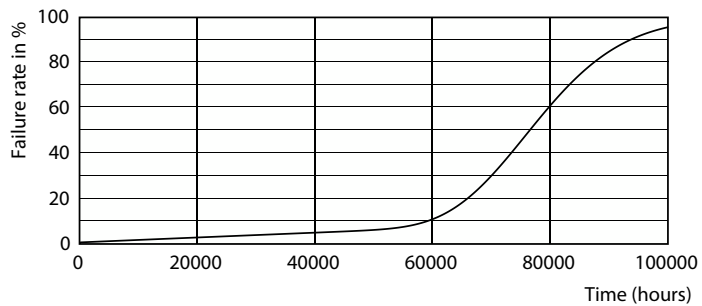


LumenVsTc

FailureRate

# MASTER LEDtube EM/Mains

## Durata



### Life Expectancy Diagram

