



MASTER LEDtube T8 KVG/VVG



MASTER LEDtube 1500mm UO 21.7W 840 T8

Die Philips MASTER LEDtube KVG/VVG eignen sich hervorragend als Alternative für herkömmliche T8-Leuchtstofflampen am KVG/VVG und ermöglichen erhebliche Energieeinsparungen. Es gibt Ausführungen in drei unterschiedlichen Lichtstromklassen, um auch anspruchsvollen Anforderungen gerecht zu werden: StandardOutput (SO): bis zu 2.000 Lumen , HighOutput (HO): bis zu 3.100 Lumen , UltraOutput (UO): bis zu 3.700 Lumen.

Hinweise

- Nicht für Gleichspannung und/ oder elektronische Schalter geeignet
- Nicht dimmbar
- KVG/VVG Version ausschließlich für Betrieb am konventionellen Vorschaltgerät oder 230V geeignet
- Beim Wechsel zu LEDtube muss überprüft werden, ob die in den Vorschriften geforderten Beleuchtungsstärken eingehalten werden
- Wir weisen darauf hin, dass die Gesamtenergieeffizienz und Lichtverteilung einer Anlage von der Bauart der Anlage bestimmt werden
- Installationshinweise, abrufbar unter www.philips.de/LEDtube, sind zu beachten
- Alle Philips MASTER LEDtubes T8 verfügen über rotierende Endkappen für die optimale Ausrichtung einstellbar auf 0°/ 22,5°/ 45°/ 67,5°/ 90°
- Ein LEDtube Ersatz-Starter ist jeweils in der Handelsverpackung der KVG/VVG Versionen enthalten

Produkt Daten

Allgemeine Eigenschaften		Referenz für Lichtstrommessung	Sphere
Sockel	G13 ROT (Rotating) [Medium Bi-Pin Fluorescent]	Lichttechnische Daten	
EU RoHS-konform	Ja	Farbcode	840 [CCT von 4000 K]
Nennlebensdauer (Nom)	75000 h	Ausstrahlungswinkel (Nom)	160 °
Schaltzyklus	200000	Lichtstrom (Nom)	3700 lm

MASTER LEDtube T8 KVG/VVG

Lichtfarbe	Neutralweiß (CW)
Ähnlichste Farbtemperatur (Nom)	4000 K
Nennlichtausbeute (nom.)	170 lm/W
Farbkonsistenz	<6
Farbwiedergabeindex (Nom.)	80
Restlichtstrom am Ende der Nennlebensdauer (Nom.)	70 %

Elektrische Kenndaten

Eingangsfrequenz	50 bis 60 Hz
Power (Rated) (Nom)	21.7 W
Lampenstrom (max.)	108 mA
Lampenstrom (min.)	89 mA
Startzeit (Nom)	0.5 s
Aufwärmzeit bis 60 % Licht (Nom.)	0.5 s
Leistungsfaktor (Nom)	0.9
Spannung (Nom)	220-240 V

Temperaturkenndaten

Umgebungstemperatur (max.)	45 °C
Umgebungstemperatur (min.)	-20 °C
Umgebungstemperatur (min.)	-20 °C
Lagertemperatur (max)	65 °C
Lagertemperatur (min)	-40 °C
Gehäusetemperatur (max)	60 °C

Dimmen

Dimmbar	Nein
---------	------

Mechanische Kenndaten

Kolbenausführung	Satiniert
Kolbenmaterial	Kunststoff
Produktlänge	1500 mm
Kolbenform	Röhre, doppelseitig gesockelt

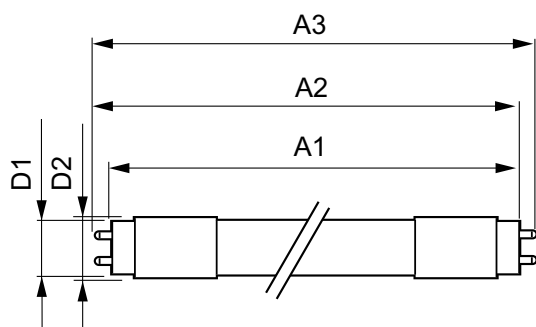
Zulassungen und Anwendungseigenschaften

Energieeffizienzklasse	C
Energiesparendes Produkt	ja
Zeichen & Zertifikate	RoHS compliance CE KEMA-KEUR(DEKRA) Zertifikat
Zeichen & Zertifikate	TUV
Energieverbrauch kWh/1.000 Std.	22 kWh
EPREL-Registrierungsnummer	1206977

Produktdaten

Gesamt-Produktcode	871951431664500
Bestell-Produktname	MASTER LEDtube 1500mm UO 21.7W 840 T8
EAN/UPC - Produkt	8719514316645
Bestellcode	31664500
Anzahl pro Verpackung	1
SAP-Zähler - Pakete pro Außenkarton	10
SAP-Material	929002998602
Kopie Nettogewicht (Einzelteil)	0.450 kg

Abmessungsskizzen

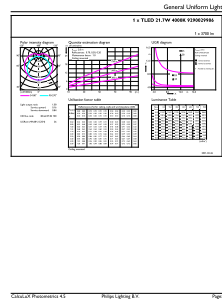
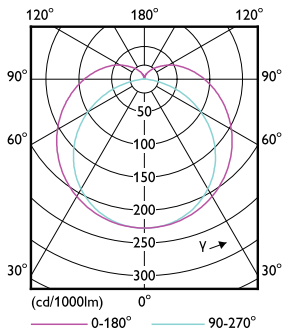


MASTER LEDtube 1500mm UO 21.7W 840 T8

Product	D1	D2	A1	A2	A3
MASTER LEDtube 1500mm UO 21.7W 840 T8	25.8 mm	28 mm	1498.8 mm	1505.9 mm	1513 mm

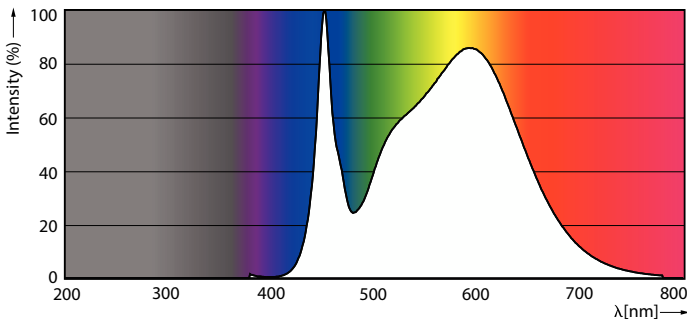
MASTER LEDtube T8 KVG/VVG

Photometrische Daten



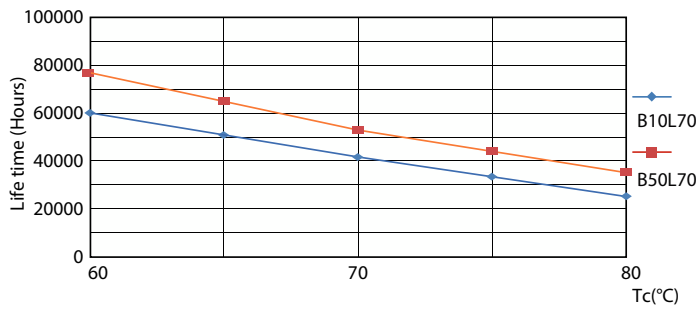
Light Distribution Diagram

General uniform lighting

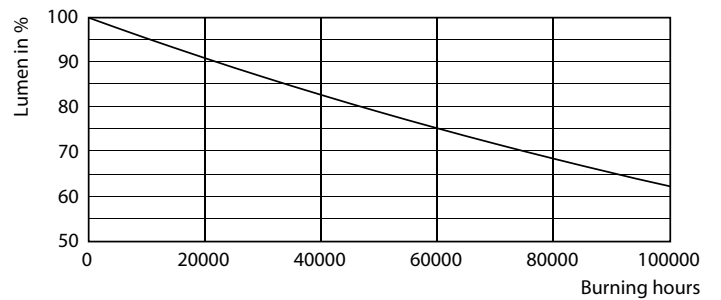


LEDtube MAS 21.7W G13 3700lm 840

Lebensdauer



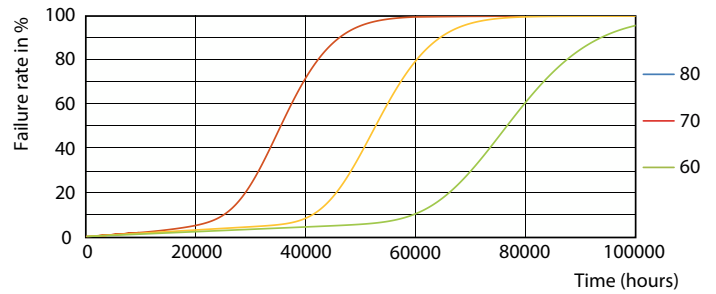
LifetimeVsTc



Lumen Maintenance Diagram

MASTER LEDtube T8 KVG/VVG

Lebensdauer



LumenVsTc

FailureRate



Life Expectancy Diagram

