

# MASTER LEDtube T8 KVG/VVG



## MASTER LEDtube 1500mm UO 21.7W 865 T8

Die Philips MASTER LEDtube KVG/VVG eignen sich hervorragend als Alternative für herkömmliche T8-Leuchtstofflampen am KVG/VVG und ermöglichen erhebliche Energieeinsparungen. Es gibt Ausführungen in drei unterschiedlichen Lichtstromklassen, um auch anspruchsvollen Anforderungen gerecht zu werden: StandardOutput (SO): bis zu 2.000 Lumen , HighOutput (HO): bis zu 3.100 Lumen , UltraOutput (UO): bis zu 3.700 Lumen.

### Hinweise

- Nicht für Gleichspannung und/ oder elektronische Schalter geeignet
- Nicht dimmbar
- KVG/VVG Version ausschließlich für Betrieb am konventionellen Vorschaltgerät oder 230V geeignet
- Beim Wechsel zu LEDtube muss überprüft werden, ob die in den Vorschriften geforderten Beleuchtungsstärken eingehalten werden
- Wir weisen darauf hin, dass die Gesamtenergieeffizienz und Lichtverteilung einer Anlage von der Bauart der Anlage bestimmt werden
- Installationshinweise, abrufbar unter [www.philips.de/LEDtube](http://www.philips.de/LEDtube), sind zu beachten
- Alle Philips MASTER LEDtubes T8 verfügen über rotierende Endkappen für die optimale Ausrichtung einstellbar auf 0°/ 22,5°/ 45°/ 67,5°/ 90°
- Ein LEDtube Ersatz-Starter ist jeweils in der Handelsverpackung der KVG/VVG Versionen enthalten

### Produkt Daten

Allgemeine Eigenschaften		Referenz für Lichtstrommessung	Sphere
Sockel	G13 ROT (Rotating) [ Medium Bi-Pin Fluorescent]	Lichttechnische Daten	
EU RoHS-konform	Ja	Farbcode	865 [ CCT von 6500 K]
Nennlebensdauer (Nom)	75000 h	Ausstrahlungswinkel (Nom)	160 °
Schaltzyklus	200000	Lichtstrom (Nom)	3700 lm

# MASTER LEDtube T8 KVG/VVG

Lichtfarbe	Cool Daylight
Ähnlichste Farbtemperatur (Nom)	6500 K
Nennlichtausbeute (nom.)	170 lm/W
Farbkonsistenz	<6
Farbwiedergabeindex (Nom.)	80
Restlichtstrom am Ende der Nennlebensdauer (Nom.)	70 %

## Elektrische Kenndaten

Eingangsfrequenz	50 bis 60 Hz
Power (Rated) (Nom)	21.7 W
Lampenstrom (max.)	108 mA
Lampenstrom (min.)	89 mA
Startzeit (Nom)	0.5 s
Aufwärmzeit bis 60 % Licht (Nom.)	0.5 s
Leistungsfaktor (Nom)	0.9
Spannung (Nom)	220-240 V

## Temperaturkenndaten

Umgebungstemperatur (max.)	45 °C
Umgebungstemperatur (min.)	-20 °C
Lagertemperatur (max)	65 °C
Lagertemperatur (min)	-40 °C
Gehäusetemperatur (max)	60 °C

## Dimmen

Dimmbar	Nein
---------	------

## Mechanische Kenndaten

Kolbenausführung	Satiniert
Kolbenmaterial	Kunststoff
Produktlänge	1500 mm
Kolbenform	Röhre, doppelseitig gesockelt

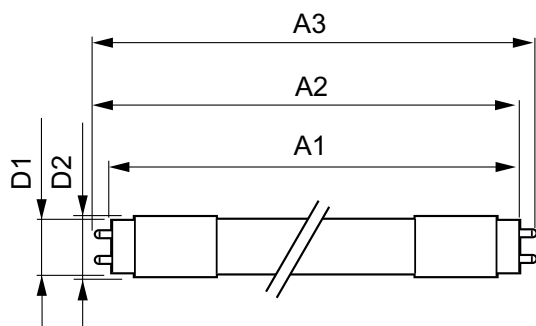
## Zulassungen und Anwendungseigenschaften

Energieeffizienzklasse	C
Energiesparendes Produkt	ja
Zeichen & Zertifikate	RoHS compliance TUV CE KEMA-KEUR(DEKRA) Zertifikat
Energieverbrauch kWh/1.000 Std.	22 kWh
EPREL-Registrierungsnummer	1206978

## Produktdaten

Gesamt-Produktcode	871951431666900
Bestell-Produktname	MASTER LEDtube 1500mm UO 21.7W 865 T8
EAN/UPC - Produkt	8719514316669
Bestellcode	31666900
Anzahl pro Verpackung	1
SAP-Zähler - Pakete pro Außenkarton	10
SAP-Material	929002998702
Kopie Nettogewicht (Einzelteil)	0.450 kg

## Abmessungsskizzen

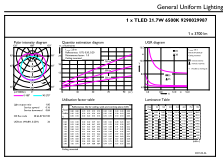


MASTER LEDtube 1500mm UO 21.7W 865 T8

Product	D1	D2	A1	A2	A3
MASTER LEDtube 1500mm UO 21.7W 865 T8	25.8 mm	28 mm	1498.8 mm	1505.9 mm	1513 mm

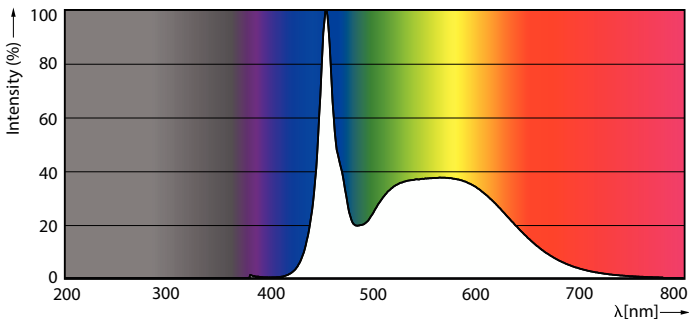
# MASTER LEDtube T8 KVG/VVG

## Photometrische Daten



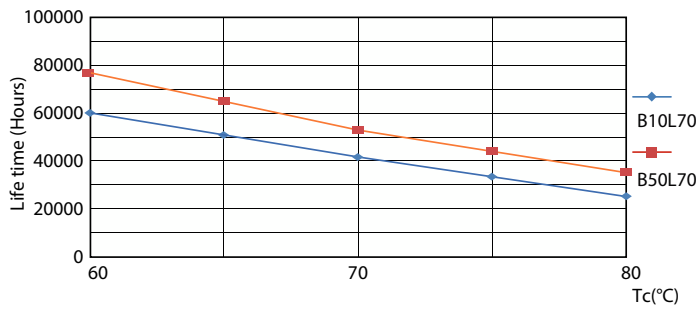
General uniform lighting

Light Distribution Diagram

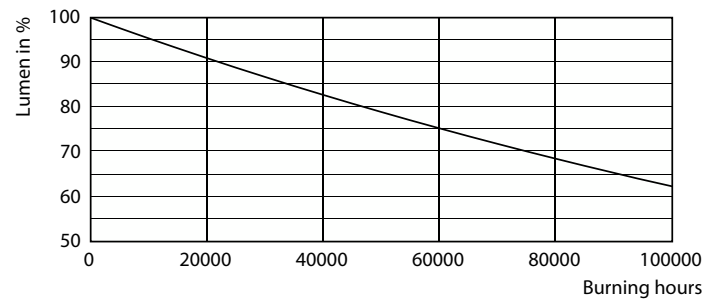


LEDtube MAS 21.7W G13 3700lm 865

## Lebensdauer



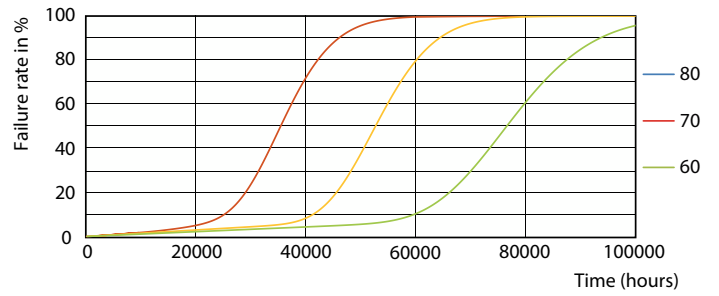
LifetimeVsTc



Lumen Maintenance Diagram

# MASTER LEDtube T8 KVG/VVG

## Lebensdauer



LumenVsTc

FailureRate



Life Expectancy Diagram

