



MASTER LEDtube InstantFit HF

MASTER LEDtube HF 1500mm UO 24W865 T8

La lampe Philips MASTER LEDtube intègre une source LED dans un corps qui reprend les dimensions des lampes fluorescentes classiques. Sa conception unique permet de créer une apparence visuelle parfaitement uniforme qu'il n'est pas possible de distinguer du fluorescent traditionnel. Ce produit est la solution idéale pour le remplacement dans les applications d'éclairage général.

Mises en garde et sécurité

- Remarques : L'efficacité énergétique globale et la distribution de lumière de toute installation utilisant ces lampes dépendent de la conception de l'installation.

Données du produit

| Caractéristiques générales | | Variation des coordonnées trichromatiques en fonction du temps de fonctionnement | |
|---|---|--|----------------|
| Culot | G13 ROT (Rotating) [Medium Bi-Pin Fluorescent] | Indice de rendu des couleurs (nom.) | 80 |
| Conforme à la directive RoHS UE | Oui | LLMF à la fin de la durée de vie nominale (nom.) | 70 % |
| Durée de vie nominale (nom.) | 75000 h | Caractéristiques électriques | |
| Cycle d'allumage | 50000X | Fréquence d'entrée | 20000-75000 Hz |
| Référence de mesure du flux | Sphere | Puissance (valeur nominale) | 24 W |
| Photométries et colorimétries | | Courant lampe (max.) | 750 mA |
| Code couleur | 865 [CCT de 6 500 K] | Courant lampe (min.) | 300 mA |
| Angle d'émission du faisceau (nom.) | 160 ° | Heure de démarrage (nom.) | 0,5 s |
| Flux lumineux (nom.) | 3700 lm | Temps de chauffage à 60 % du flux lumineux (nom.) | 0.5 s |
| Couleur | Lumière du jour | Facteur de puissance (nom.) | 0.9 |
| Température de couleur proximale (nom.) | 6500 K | Tension (nom.) | 30-80 V |
| Efficacité lumineuse (valeur nominale) | 154 lm/W | | |

MASTER LEDtube InstantFit HF

Températures

| | |
|--|--------|
| Température ambiante (max.) | 45 °C |
| Température ambiante (min.) | -20 °C |
| Température de stockage (max.) | 65 °C |
| Température de stockage (min.) | -40 °C |
| Température maximale du boîtier (nom.) | 55 °C |

Gestion et gradation

| | |
|----------------|--|
| avec gradation | Oui - Vérifiez la compatibilité du ballast |
|----------------|--|

Matériaux et finitions

| | |
|------------------------|------------------------|
| Finition de l'ampoule | Dépoli |
| Matériaux des ampoules | Plastique |
| Longueur du produit | 1500 mm |
| Forme de l'ampoule | Tube, double extrémité |

Normes et recommandations

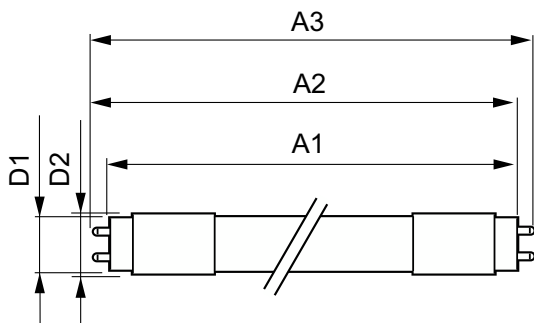
| | |
|-------------------------------|-----|
| Produit à faible consommation | oui |
|-------------------------------|-----|

| | |
|------------------------------------|---|
| Marques d'homologation | RoHS compliance TUV Déclaration CE Certificat KEMA |
| Consommation d'énergie kWh/1 000 h | 24 kWh |

Données logistiques

| | |
|-------------------------------|--|
| Code de produit complet | 871951446704000 |
| Nom du produit de la commande | MASTER LEDtube HF 1500mm UO 24W865 T8 |
| Code barre produit | 8719514467040 |
| Code de commande | 46704000 |
| Numérateur - Quantité par kit | 1 |
| Conditionnement par carton | 20 |
| SAP - Matériaux | 929003554502 |
| Net Weight (Piece) | 0,280 kg |

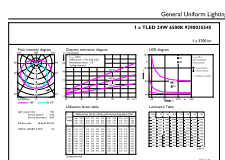
Schéma dimensionnel



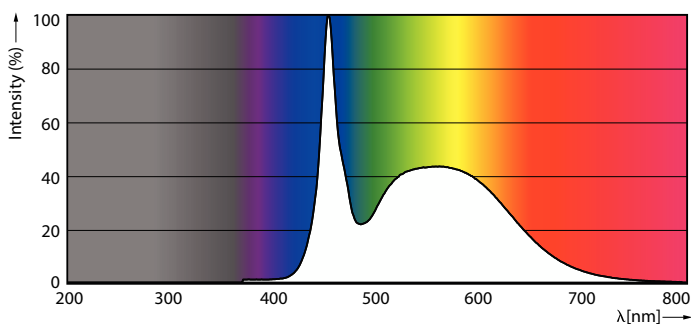
MASTER LEDtube HF 1500mm UO 24W865 T8

| Product | D1 | D2 | A1 | A2 | A3 |
|--|---------|-------|-----------|-----------|---------|
| MASTER LEDtube HF 1500mm UO 24W865 T8 | 25,8 mm | 28 mm | 1498,8 mm | 1505,9 mm | 1513 mm |

Données photométriques



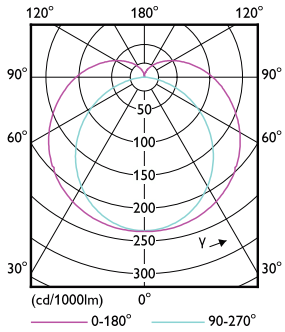
General uniform lighting



Spectral Power Distribution Colour

MASTER LEDtube InstantFit HF

Données photométriques

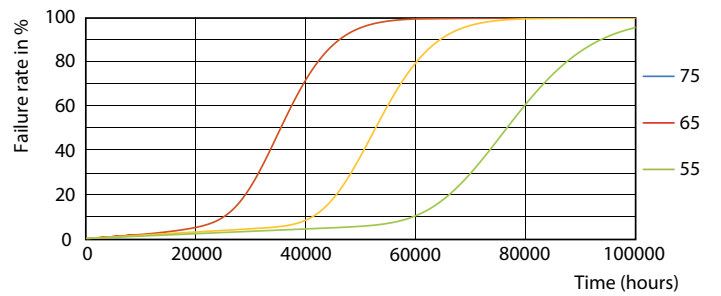


Light Distribution Diagram

Durée de vie



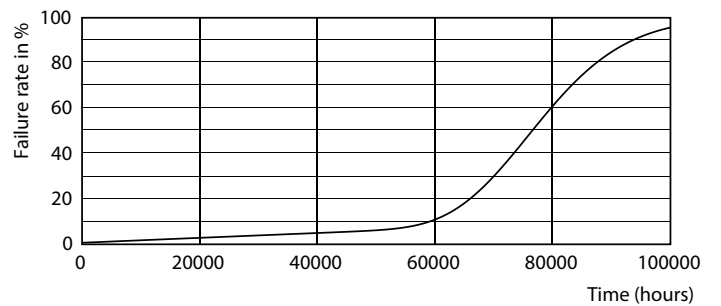
Lumen Maintenance Diagram



FailureRate



LumenVsTc



Life Expectancy Diagram

MASTER LEDtube InstantFit HF

Durée de vie



LifetimeVsTc

