



# MASTER LEDtube InstantFit HF



## MASTER LEDtube HF 1200mm UO 16W865 T8

Philips MASTER LEDtube InstantFit T8 integra una sorgente luminosa LED in un fattore di forma fluorescente tradizionale. Il design esclusivo crea un aspetto visivo perfettamente uniforme, indistinguibile da quello degli apparecchi fluorescenti tradizionali. Philips MASTER LEDtube InstantFit T8 è la soluzione ideale per chi ha esigenze di illuminazione molto specifiche e desidera ottimizzare il valore nel tempo.;Un grande risparmio energetico o una durata di vita più lunga si traducono in un periodo di ammortamento migliore e in un migliore costo totale di proprietà.

### Warnings and safety

- NOTE: L'efficienza energetica totale e la distribuzione della luce di qualsiasi installazione in cui vengono impiegate queste lampade sono determinate dal design dell'installazione stessa.

### Dati del prodotto

Informazioni generali	
Attacco	G13 ROT (Rotating) [ Medium Bi-Pin Fluorescent]
Conformità a RoHS EU	Si
Durata nominale (Nom)	75000 h
Ciclo di commutazione on/off	50.000 X
Riferimento di misurazione del flusso	Sphere
Dati tecnici di illuminazione	
Codice colore	865 [ CCT di 6.500 K]
Angolo del fascio (Nom)	160 °
Flusso luminoso (Nom)	2500 lm
Designazione colore	Bianca fredda
Temperatura di colore correlata (Nom)	6500 K

Efficienza luminosa (specificata) (Nom)	156 lm/W
Uniformità del colore	<6
Indice di resa dei colori (Nom)	80
LLMF a fine durata vita nominale (Nom)	70 %
Funzionamento e parte elettrica	
Frequenza di ingresso	20000-75000 Hz
Power (Rated) (Nom)	16 W
Corrente lampada (Max)	750 mA
Corrente lampada (Min)	300 mA
Tempo di avvio (Nom)	0,5 s
Tempo di riscaldamento al 60% luce (Nom)	0.5 s
Fattore di potenza (Nom)	0.9

# MASTER LEDtube InstantFit HF

Tensione (Nom)	30-80 V
----------------	---------

## Temperatura

Temp. ambiente (Max)	45 °C
Temp. ambiente (Min)	-20 °C
Temp. ambiente (Min)	-20 °C
Temp. di stoccaggio (Max)	65 °C
Temp. di stoccaggio (Min)	-40 °C
Temp. massima involucro (Nom)	55 °C

## Controlli e regolazione del flusso

Regolabile	Sì - Verifica la compatibilità dei reattori
------------	---

## Meccanica e corpo

Finitura lampadina	Smerigliata
Materiale della lampadina	Plastica
Lunghezza prodotto	1200 mm
Forma lampadina	Tube, terminazione doppia

## Approvazione e applicazione

Classe di efficienza energetica	D
---------------------------------	---

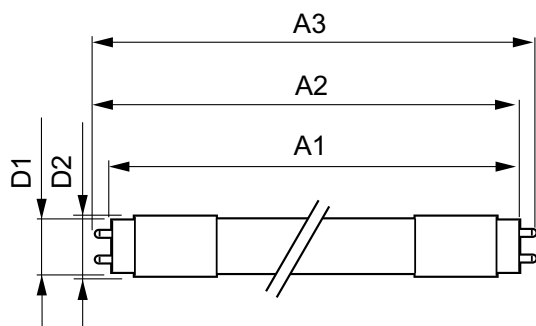
Prodotto per il risparmio energetico	Yes
Marchi di approvazione	RoHS compliance TUV Marchio CE KEMA Keur certificate

Consumo energetico kWh/1000 h	16 kWh
Numero di registrazione EPREL	1165507

## Dati del prodotto

Codice prodotto completo	871951446698200
Nome prodotto ordine	MASTER LEDtube HF 1200mm UO 16W865 T8
EAN/UPC - Prodotto	8719514466982
Codice d'ordine	46698200
Codice locale	MLT36865UOHFG2
Numeratore SAP - Quantità per confezione	1
Numeratore - Confezioni per scatola esterna	20
Materiale SAP	929003554202
Peso netto (al pezzo)	0,230 kg

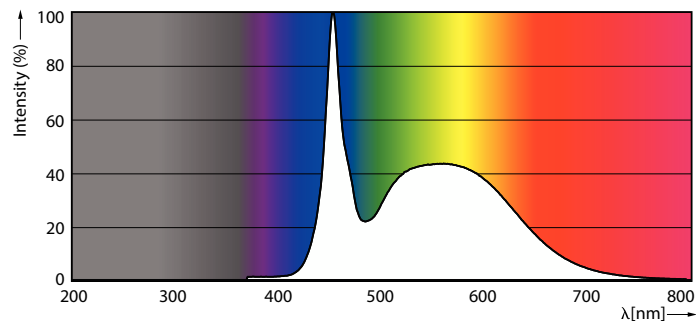
## Disegno tecnico



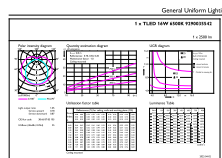
MASTER LEDtube HF 1200mm UO 16W865 T8

Product	D1	D2	A1	A2	A3
MASTER LEDtube HF 1200mm UO 16W865 T8	25,8 mm	28 mm	1198,2 mm	1205,3 mm	1212,4 mm

## Fotometrie



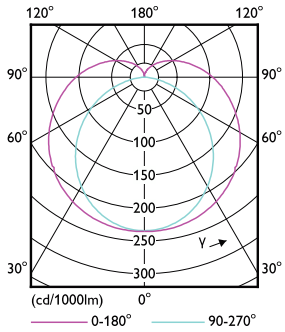
Spectral Power Distribution Colour



General uniform lighting

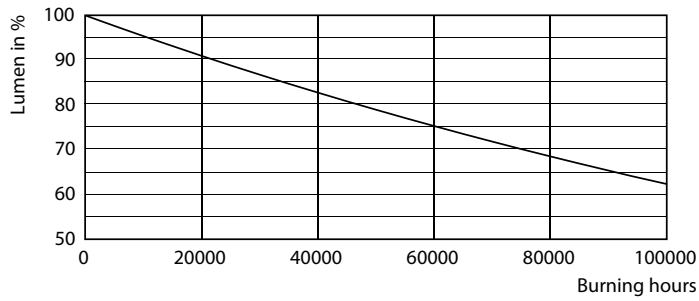
# MASTER LEDtube InstantFit HF

## Fotometrie

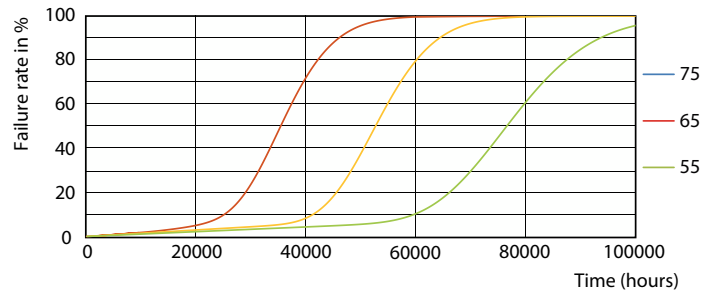


Light Distribution Diagram

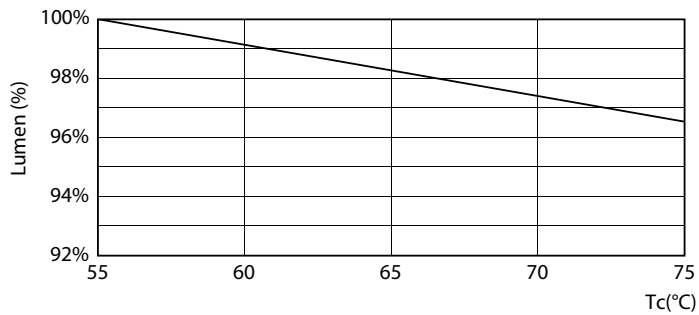
## Durata



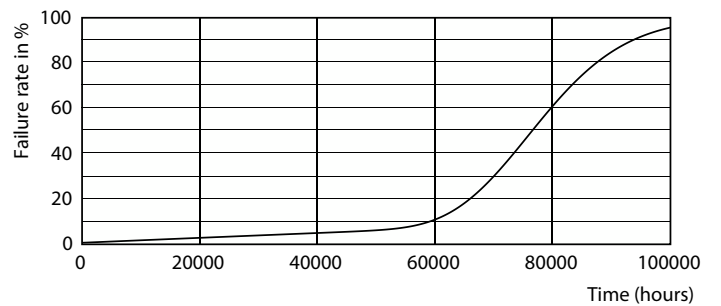
Lumen Maintenance Diagram



FailureRate



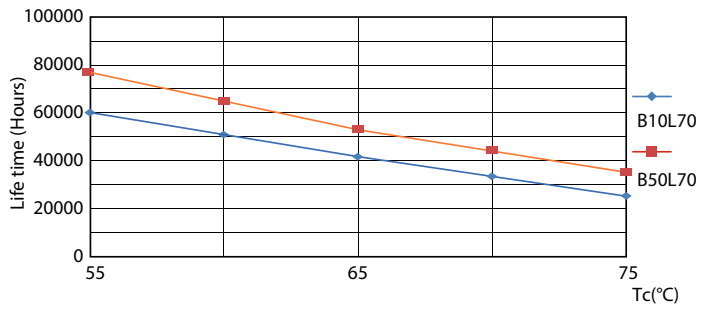
LumenVsTc



Life Expectancy Diagram

# MASTER LEDtube InstantFit HF

## Durata



LifetimeVsTc

