

Major 4.40

Pont élévateur à 4 colonnes, électro-hydraulique, capacité 4 t



Utilisation

- Réception
- Réparation & maintenance
- Géométrie
- Contrôle technique

Recommandation / Homologations

- Volvo

Description:

Colonnes:

- Dispositif de retenue excentrique intégré
- Dispositif de sécurité en cas de rupture de tuyau
- Système d'obstruction
- Système de parcage pneumatique dans des loquets réglables en hauteur
- Groupe hydraulique avec moteur sous huile et commande sur la colonne avant gauche
- Commande à boutons-poussoirs avec signal sonore
- Vérin hydraulique sous le chemin de roulement gauche
- Levage et descente par un système de câble en acier et de poulie de renvoi
- Dispositif de descente d'urgence

Structure de levage:

- Chemins de roulement, dont un réglable transversalement sur une traverse stable (posé sur sol)
- Chemins de roulement préparés pour les crics d'essieu AUTOPSTENHOJ

Couleur standard:

- Chemins et colonnes: gris RAL 7016
- Rampes: rouge RAL 3020

Variantes:

- Versions pour différents voltages disponibles
- Rampes d'accès et butées disponibles pour une installation posée sur le sol ou encastrée dans le sol
- S = chemins plats
- WL = avec pièces de distance pour un positionnement flexible des plateaux tournants à l'avant, et plaques pivotantes logées sur billes à l'arrière, couvercle central entre les pièces de distance et les plaques pivotantes
- G = chemins galvanisés
- 44= chemins longueur 4.400 mm
- 48= chemins longueur 4.800 mm
- 51= chemins longueur 5.100 mm

Options:

- Boulons d'ancrage
- 2ème commande
- Éclairage LED
- Verrouillage pneumatique des plaques pivotantes

Couleurs spéciales sur demande!



Scanner le code QR pour obtenir des informations détaillées sur le produit.

Plus d'informations:
www.autopstenhoj.com

AUTOPSTENHOJ GmbH

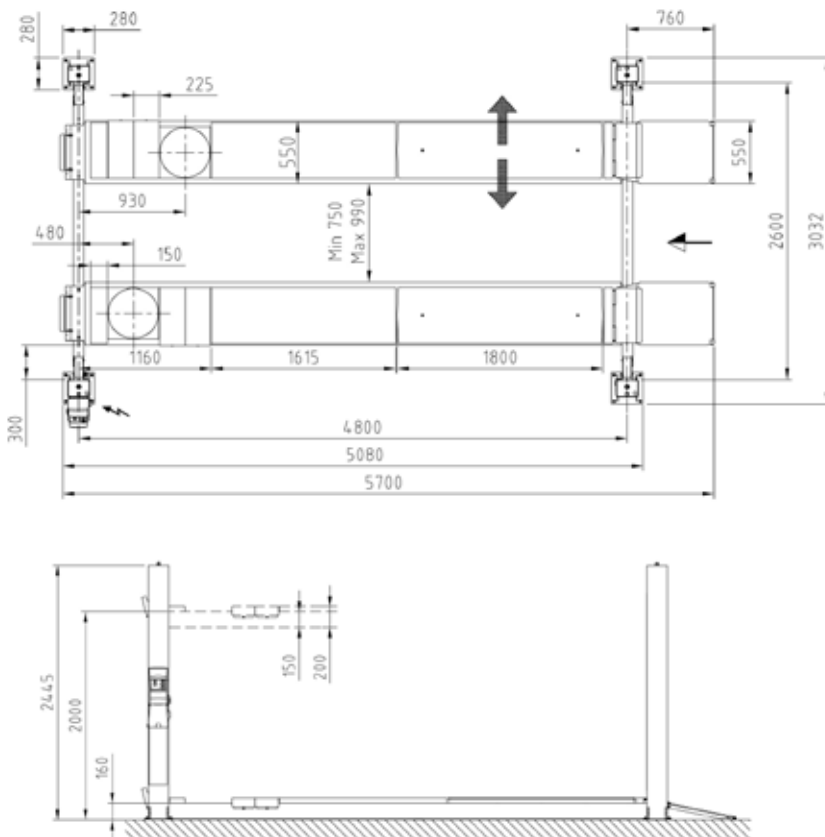
Sandkampstraße 90
D-48432 Rheine
+49 5971 8602-02
info@autopstenhoj.com

AUTOPSTENHOJ GmbH

Barrit Langgade 188-190
DK-7150 Barrit
+45 76 82 13 30
info@autopstenhoj.com

Données techniques	
Capacité de levage	4.000 kg
Course	44 = 1.690 mm 48 = 1.850 mm 51 = 1.850 mm
Hauteur de travail	S 44 = 1.840 mm S 48 = 2.000 mm WL 48 = 2.050 mm S 51 = 2.000 mm WL = 2.050 mm
Temps de montée / descente	Standard: 24 / 26 sec.
Groupe moto-pompe	Standard: 3 kW
Branchement	3x230 / 400V – 50 Hz - 25 / 16 A

Structure de levage - chemins de roulement	
Longueur totale	44 = 5.300 mm 48 = 5.700 mm 51 = 6.000 mm
Longueur des chemins de roulement utilisables	44 = 4.400 mm 48 = 4.800 mm 51 = 5.100 mm
Empattement, min. - max.	51 S: max. 4.600 mm 51 WL: min. 2.100 mm, max. 4.100 mm
Largeur de la plateforme	550 mm
Distance entre les chemins de roulement	750 - 990 mm
Hauteur d'accès	S = 160mm WL = 210mm
Largeur entre colonnes	44 = 2.600mm 48 = 2.600 / 3.000mm 51 = 3.000mm
Largeur totale - extérieur de plaques de base	26 = 3.032mm 30 = 3.420mm
Hauteur totale	2.445mm



Rampes d'accès plus longues pour des véhicules basses (en option)



Profil plié pour une haute stabilité des chemins de roulement



Suspension à rouleaux du cric à l'intérieur du profil du chemin de roulement