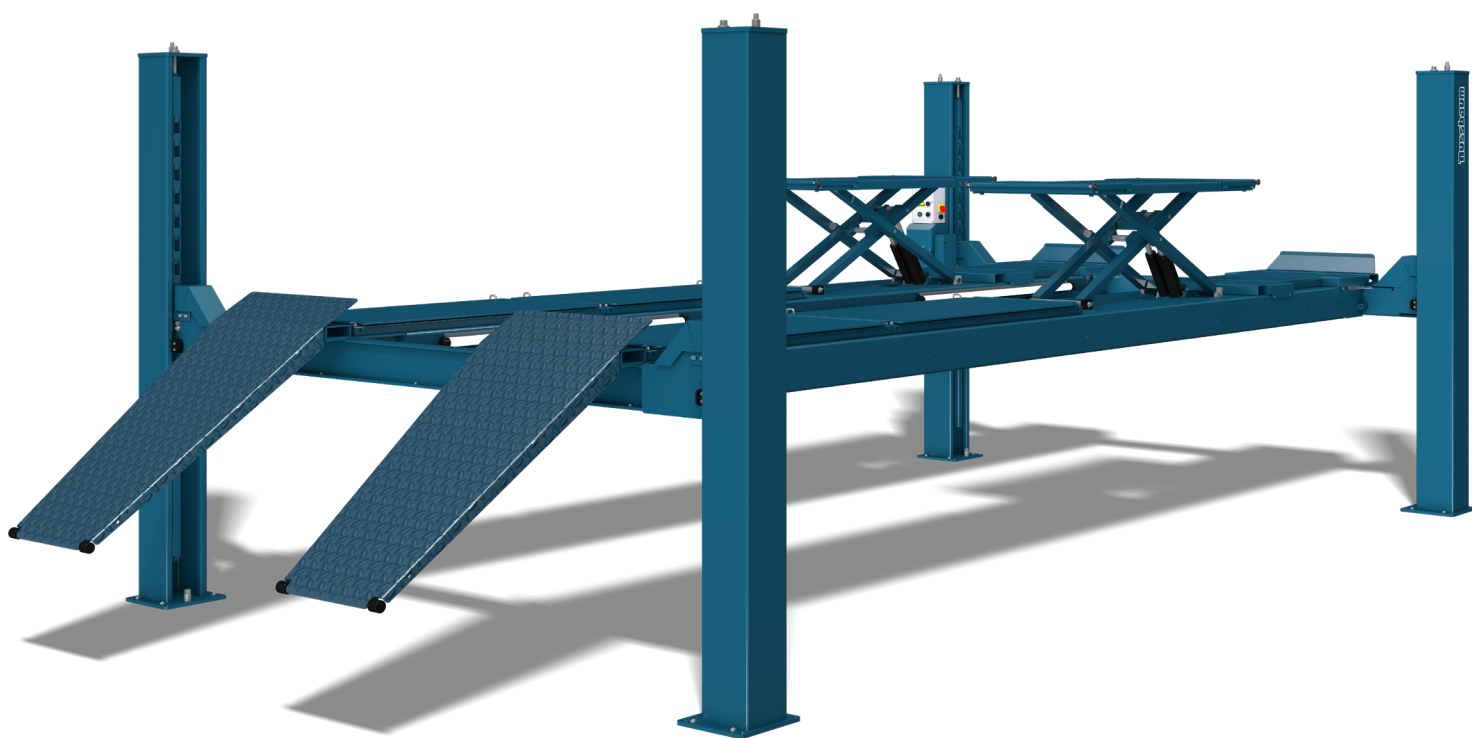


4 COLONNE ELETTROIDRAULICO

COMBI LIFT

UNO PER TUTTO, TUTTO IN UNO



ROBUSTO E PRECISO

- ✓ Meccanica, servizio gomme e assetto ruote molto preciso
- ✓ Molti accessori disponibili
- ✓ Pedane piane salvaspazio
- ✓ Unita' idraulica a bagno d'olio estremamente silenziosa

4000 KG | 6500 KG | 8000 KG

4 COLONNE ELETTROIDRAULICO

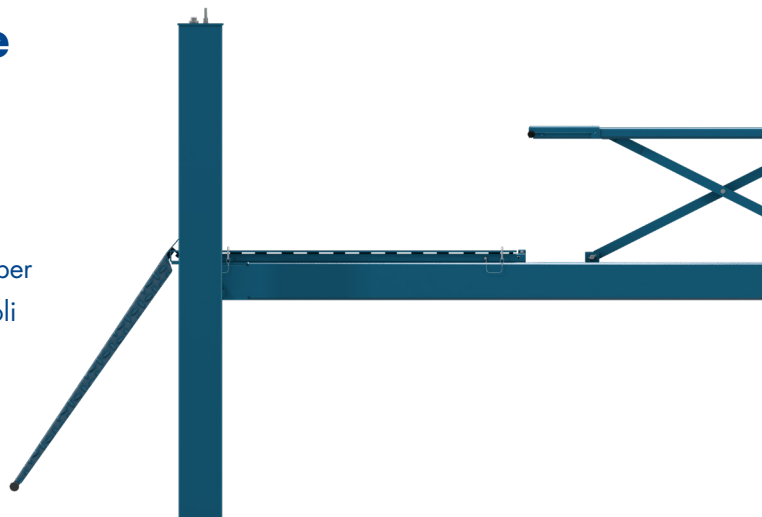
COMBI LIFT

Un sollevatore adatto a tutte le esigenze

Vuoi fare riparazioni, assetti ruote o servizio gomme?

Vuoi un sollevatore che possa fare tutto?

Il COMBI LIFT e' disponibile in diverse versioni e una e' fatta per te. Qualita' tedesca per un lavoro affidabile su vetture e veicoli commerciali.



Affidabile

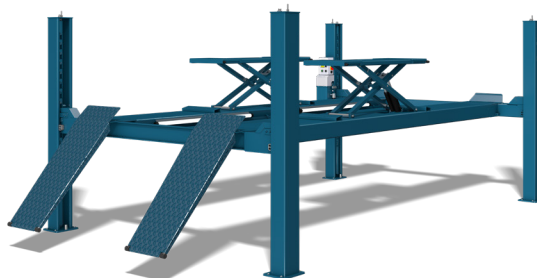
- ✓ Equipaggiato con un potente cilindro idraulico prodotto da NUSSBAUM
- ✓ Unita' idraulica ad alta portata con motore a bagno d'olio installata sulla colonna di comando
- ✓ Pannello di controllo con operativita' a bottoni
- ✓ Fissaggi meccanici di alta precisione ogni 100 mm
- ✓ Diverse pedane (versioni: STANDARD, AMS, PLUS AMS, PLUS AMS?)
- ✓ Pedane oscillanti per assetto su rulli

La mo
sotto il Ponte per

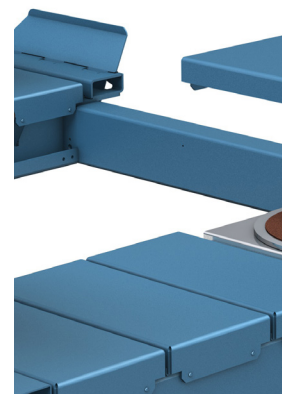
COMBI LIFT 4000, 6500 AND 8000: ABBIAMO LA GIUSTA PORTATA PER OGNI OFFICINA



COMBI LIFT standard con pedane piane



COMBI LIFT PLUS con sollevatore integrato mosso da cilindri idraulici con tecnologia HyperFlow®



COMBI LIFT AMS
Pedane con spazio anteriore per pi



3 accessori che ti possono aiutare a ottenere il Massimo dal tuo COMBI LIFT

Le nostre **traverse di sollevamento** Jax 2000 e Jax 2600, o la nostra Jax 3000 ti permettono di sollevare il veicolo dagli assi. Aggiungi il **sistema di illuminazione** lungo le pedane e il tuo strumento di lavoro è completo. Sui modelli fino al COMBI LIFT 4.65 S Offriamo anche il prova giochi con sistema di controllo integrato nella torcia di illuminazione. Sono disponibili altri accessori per l'assetto ruote.

PLUS

Pedane con sollevatore integrato, regolabile in lunghezza, equipaggiato con pistoni Hyperflow

AMS

Pedane da assetto ruote con pedane oscillanti posteriori e spazio anteriore per i piatti rotanti

PLUS AMS

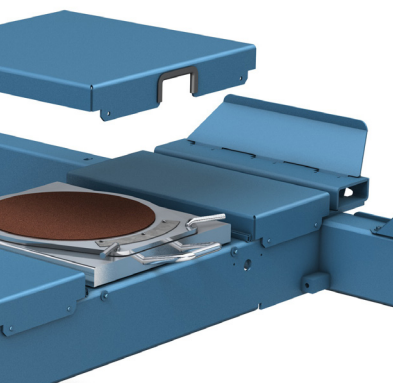
Pedane da assetto con sollevatore integrato

PLUS AMS²

Pedane da assetto con doppia pedana oscillante e sollevatore integrato spostato in avanti

Spazio Libero

Assenza di cavi o connessioni
permette movimenti liberi e lascia
spazio per altre attrezzature



piatti rotanti e pedane oscillanti posteriori

IL MIGLIOR ALLEATO PER L'ASSETTO RUOTE (E TUTTO IL RESTO)

- Sempre preciso
- Molte opzioni e accessori a catalogo
- Disponibile in 3 classi di portata, da 4 a 8 ton



SCEGLI IL TUO COMBI LIFT

COMBI LIFT	4.40 S	4.65 S	4.80 H
Portata (kg)	4500*	6500	8000
Tempo approssimativo salita/discesa (sec)	40/35	55/60	45/35
Altezza di sollevamento (mm)	1976	2000	1800
Altezza di sollevamento vers. AMS (mm)	2008	2050	-
Lunghezza pedane (mm)	4830	5722	6000
Larghezza pedane (mm)	500	696	670
Distanza fra le pedane (mm)	834-984	478-928	800-1200
Altezza pedane (mm)	160	184	217
Altezza pedane vers. AMS (mm)	210	234	-
Altezza pedane vers. Plus AMS (mm)	210	234	-
Altezza colonne (mm)	2162	2428	2328
Lunghezza totale (mm)	6150	6915	7800
Motore (kW)	3	3	3
Alimentazione (V/Hz)	400/50	400/50	400/50

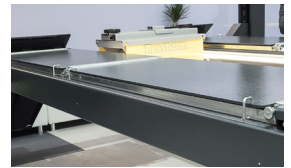
***Please note:** With the optional wheel free lift, the lifting capacity of COMBI LIFT 4.40 S is reduced to 4000 kg

WHEEL FREE LIFT (VERSION PLUS & PLUS AMS)	4.40 S	4.65 S
Lifting capacity wheel free lift (kg)	3000	3500
Lifting/lowering time wheel free lift (sec)	15/5	12/8
Lifting height wheel free lift (mm)	525	508
Platform length wheel free lift (mm)	1530-1900	1471-1951

ACCESSORI



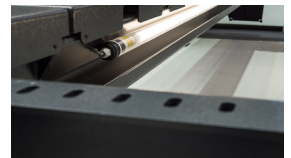
Jax 2000/2600



Doppia pedana oscillante



Illuminazione a 4 LED



Distanza pedane regolabile



Prova giochi con telecomando

Altri accessori disponibili