

ADAS Produktinformationen

“Radarreflektor” CTA 120
Tripelspiegel mit Stativ



ADAS – Produktinformationen

Radarreflektor mit Stativ (CTA 120) für DAS 3000

CTA 120

Zubehörsatz für die Kalibrierung von Front- und Heckradarsystemen

z.B. an: Honda, Toyota, Mazda, KIA, Hyundai und Subaru

Lieferumfang:

Prismatischer Reflektor mit Stativ und Grundplatte,
DAS 3000 Adapter, Höhenzeiger, Höhenskala, Offsetskala
und Positionsanzeige in der Software.

Ausrichtungsmethode: DAS 3000

Produktdaten:

Teilenummer: 1688132058

Katalogpreis: CHF 1'610.-

BAP-Software-Update über ADAS Help Center erforderlich



ADAS – Produktinformationen

Radarreflektor mit Stativ (CTA 120) für DAS 3000

Funktionsbeschreibung:

- Der Frontradarsensor der Marken Mazda, Honda, Subaru, Toyota, Kia und Hyundai muss mit einem Tripelspiegel kalibriert werden.
- Mithilfe der Kalibriervorrichtung CTA 120 und der Positionierungssoftware des DAS 3000 wird der Tripelspiegel in einem fahrzeugspezifischen Abstand und einer fahrzeugspezifischen Höhe exakt in eine fahrzeugspezifische Position gestellt.
- Nach Ausrichtung des CTA 120 wird das DAS 3000 entfernt und Kalibrierung des Frontradarsensors wird mit einer Diagnose-Software gestartet. Der Frontradarsensor sendet Signale, die durch den Tripelspiegel gebündelt und auf den Frontradarsensor zurück reflektiert werden.
- Durch die exakte Ausrichtung des Tripelspiegels ist die Kalibrierung sehr schnell erfolgreich abgeschlossen.
- Der Tripelspiegel wird künftig auch für Seitenradar und Heckradar bei einigen Fahrzeugen benötigt.



ADAS – Produktinformationen

Radarreflektor mit Stativ (CTA 120) für DAS 3000

- CTA 120 ist der Nachfolger von SCT 815
- CTA 120 kein eigenständiges Werkzeug und benötigt die Ausrichtungsroutinen von DAS 3000 (oder SCT418)
- CTA 120 ist erforderlich für die Kalibrierung des vorderen und hinteren Radars von Honda, Toyota, Lexus, Mazda und KIA/Hyundai.
- Der im Lieferumfang enthaltene Adapter und die bedienerfreundlichen Softwareinformationen erleichtern die exakte Positionierung des CTA 120 am DAS 3000.
- Die Höheneinstellung erfolgt mittels Skala oder Taststift
- Geeignet auch für Überflurbühnen durch Offset Lineal
- Setup-Anleitung: 1-Pager im ADAS Help Center
- Frontradar ab Einführung möglich
- Für Kalibrierung des hinteren Radars vorbereitet



ADAS – Produktinformationen

Radarreflektor mit Stativ (CTA 120) für DAS 3000

- **Schnelle Positionierung** dank PC-Visualisierung in weniger als 1 Minute möglich
- **Genaue Positionierung** mit Aufstellprotokoll, sogar für Fahrzeuge mit lateralem Versatz
- Nach der Positionierung des CTA 120 wird das DAS 3000 entfernt, um das Radarfeld für die Kalibrierung nicht zu stören.
- Nachweis für korrekte Positionierung durch das Aufstellprotokoll aus der Software



z.B. Honda Civic mit 569mm
Seitenversatz zur Fahrzeugmitte

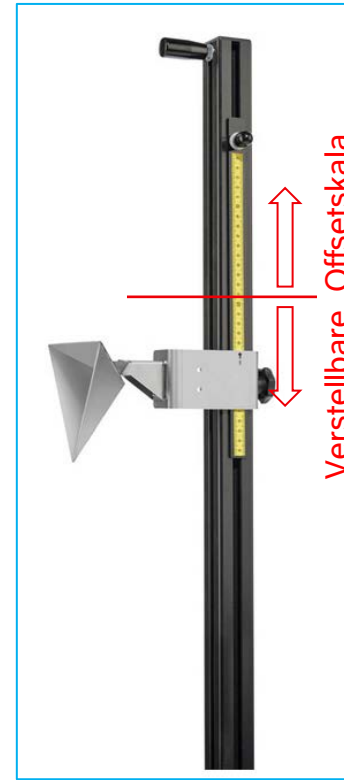
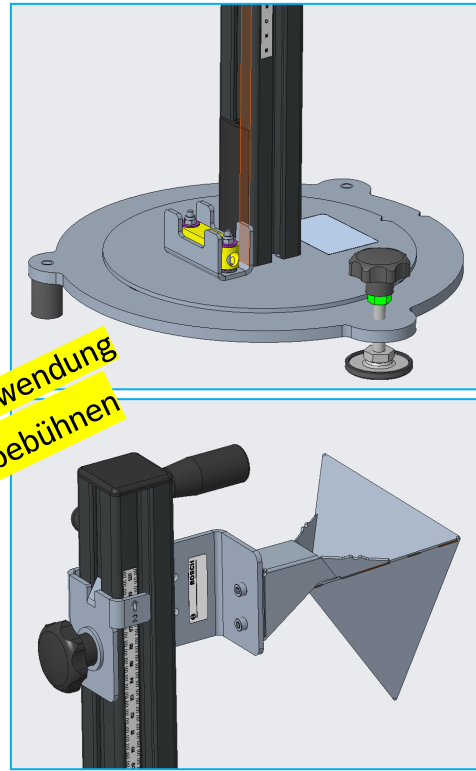
ADAS – Produktinformationen

Radarreflektor mit Stativ (CTA 120) für DAS 3000

■ Design und Funktionen

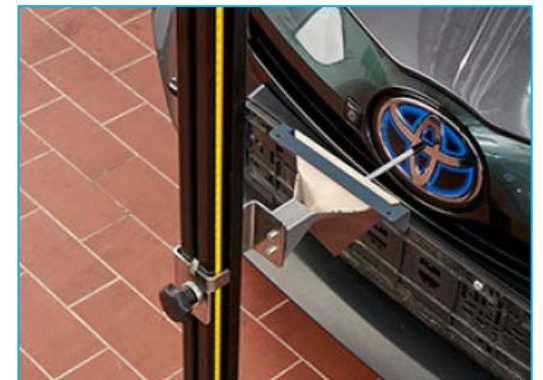


Offsetskala für Anwendung auf Überflurbeebühnen



Zwei verschiedene Methoden zur Höheneinstellung:

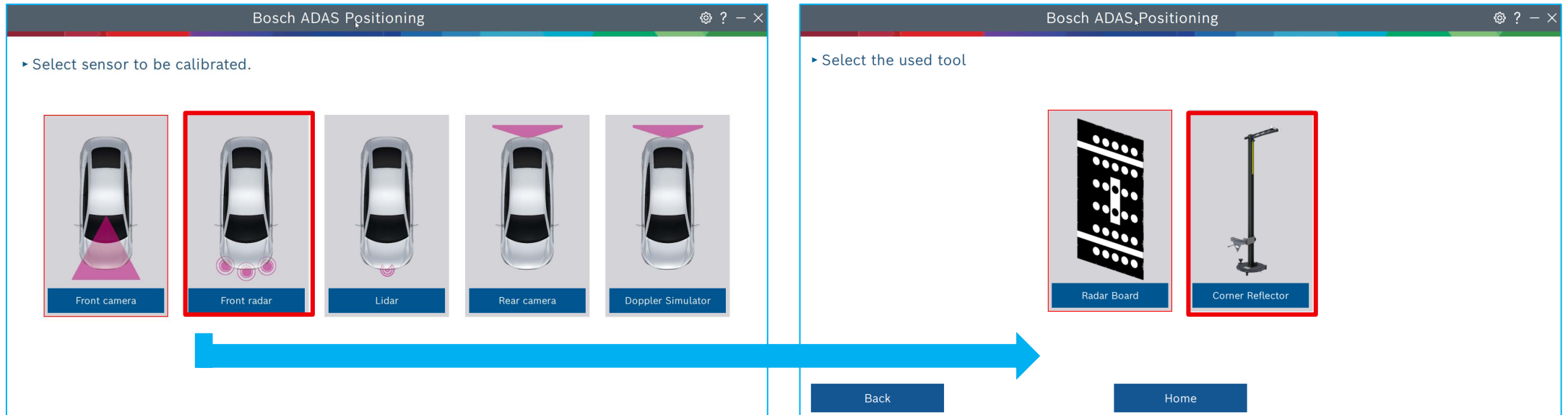
- Höhenzeiger zur Ausrichtung auf Emblem oder Sensorgehäuse
- Lineal zur Ausrichtung nach Herstellervorgaben zum Boden



ADAS – Produktinformationen

Radarreflektor mit Stativ (CTA 120) für DAS 3000

- BAP-Software ab 10/2023 - Neue Version



Neues Software-Update über ADAS Help Center erforderlich

ADAS – Produktinformationen

Radarreflektor mit Stativ (CTA 120) für DAS 3000

Beispiel: Ausrichtung CTA 120 - One-Pager Kia

Radarmessung
Kia CTA 120

Model	Year			
Carnival [KA4]	2021 –	2500 mm	399 mm	10 mm R
Carnival [YP]	2014 – 2020	2500 – 4200 mm	394 mm	414 mm R
Ceed [CD]	2018 – 2021	1000 – 3800 mm	329 mm	0
Ceed [CD_PHEV] CUV	2020 – 2021	2000 – 3800 mm	364 mm	0
Ceed [CD_PHEV] Sports Wagon	2020 – 2021	2000 – 3800 mm	329 mm	0
Cerato [BD]	2018 – 2021	2500 – 4200 mm	330 mm	0
Cerato [BD]	2022 –	1000 – 3800 mm	330 mm	0
Niro [DE]	2016 –	Dynamic calibration		Kalibrierfahrt
Niro [DE_EV]	2018 –	1000 – 3800 mm	361,5 mm	0

ADAS – Produktinformationen

Radarreflektor mit Stativ (CTA 120) für DAS 3000

Beispiele für Fahrzeuge
aus One-Pager (2023)
Statische Kalibrierung
mit DAS 3000 in
Verbindung mit CTA 120

Honda

Model
Civic (9) 2012–2016
Civic Tourer 2014–2017
Civic 2016–2017 Typ KG
Civic 2016–2017 Non KG
CR-V (3) [RE] 2007–2012
CR-V (4) [RM] 2012–2015
CR-V (4) [RM] 2015–2017
Legend (Acura) [RL] 2007–2012

Hyundai

Model	Year
Bayon [BC3]	2021 –
Elantra [AD]	2019 –
Elantra [ADA]	2017 –
Elantra [CN7]	2020 –
Grandeur [HG]	2011 –
Grandeur [IG]	
i20 [BC3]	2020 –
i30 [PD]	2016 –
i30 N [PD]	2016 –
IONIQ [AE]	2016 –
Ioniq 5 [NE_EV]	2021 –
Kona [OS]	2018 –
Kona N [OSN]	2018 –
Nexo [FE]	
Santa Fe [DM]	2012 –
Santa Fe [NC]	2012 –

KIA

Model	Year
Carnival [KA4]	2021 –
Carnival [YP]	2014 – 2020
Ceed [CD]	2018 – 2021
Ceed [CD_PHEV] CUV	2020 – 2021
Ceed [CD_PHEV] Sports Wagon	2020 – 2021
Cerato [BD]	2018 – 2021
Cerato [BD]	2022 –
Niro [DE_EV]	2018 –
Optima [JF]	2016 – 2020
Optima [JF] [HEV]	2016 – 2018
Optima [JF] [HEV]	2019 – 2020
Optima [JF] [PHEV]	2016 – 2018
Optima [JF] [PHEV]	2019 – 2020
Optima [JF] Sports Wagon	2017 –
Picanto [JA]	2017 –
Rio [YB]	2027 – 2020
Rio [YB]	2021 –
Selto [SP2]	2019 –

ADAS – Produktinformationen

Radarreflektor mit Stativ (CTA 120) für DAS 3000

Beispiele für Fahrzeuge
aus One-Pager (2023)
Statische Kalibrierung
mit DAS 3000 in
Verbindung mit CTA 120

Mazda

Model
Series-3 [BM] 2013 – 05.2016
Series-3 [BN] 06.2016 –
Series-6 [GH] 2007 – 2013
Series-6 [GJ] – 2016
Series-6 [GL] 2017 –
CX 3 [DK] 2015 –
CX 5 [KE] 2012 – 2016
CX 5 [KF] 2017 –
CX 9 [TB]
MX 5 [ND]

Lexus

Model
CT [A1]
ES [V6]
GS [L1]
GS [S1]
GS [L1]
GX [J1]
IS [E2]
IS [E3]
LC [Z1]
LS [F4] <09/2012
LS [F4] >09/2012
LS [F5]
LX [J2]
NX [Z1]

Toyota

Model
Camry [V7]
C-HR X10/X50 2017–
Corolla [E21] Hatchback / Wagon
Corolla [E21] Sedan
Fortuner [N15]
Hiace [H30]
Highlander, Kluger [U5] 2013–
Hilux [N12,N13] 06.2015–
LandCruiser [J15#]
LandCruiser [J30]
LandCruiser [J20]
Mirai [JPD10] 06.2015–
Prius [W30], [W35], [W40], [W3], [W4]
Prius [W50], [ZVW5], [ZVW52]

ADAS – Produktinformationen

Radarreflektor mit Stativ (CTA 120) für DAS 3000

Radarreflektor CTA 120
1 688 132 058

DAS 3000 Help Center – Quick Start

[LINK zum CTA 120 im DAS 3000 Helpcenter](#)



Lieferumfang:

