

D Art.-Nr.: 11247, 11248
Verstellbarer Strap Rahmenhalter 27 cm
Verstellbarer Strap Rahmenhalter 40 cm
Bedienungsanleitung 2

EUFAB[®]
ACCESSOIRES



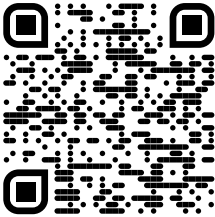
© EAL GmbH, 11247, 11248 12.2023



GB

FR

I



WARNUNG

Lesen Sie die Bedienungsanleitung vor Inbetriebnahme sorgfältig durch und beachten Sie alle Sicherheitshinweise! Nichtbeachtung kann zu Personenschäden, Schäden am Gerät oder Ihrem Eigentum führen!

Bewahren Sie die Originalverpackung, den Kaufbeleg sowie diese Anleitung zum späteren Nachschlagen auf! Bei der Weitergabe des Produkts geben Sie auch diese Anleitung weiter.

Prüfen Sie vor Inbetriebnahme den Inhalt der Verpackung auf Unversehrtheit und Vollständigkeit!

INHALT

1. BESTIMMUNGSGEMÄßER GEBRAUCH	2
2. LIEFERUMFANG	2
3. SPEZIFIKATIONEN	2
4. SICHERHEITSHINWEISE	2
5. BEDIENUNGSANLEITUNG	3
6. WARTUNG UND PFLEGE	4
7. HINWEISE ZUM UMWELTSCHUTZ	4
8. KONTAKTINFORMATIONEN	4

1. BESTIMMUNGSGEMÄßER GEBRAUCH

Der Rahmenhalter dient zur Befestigung eines Fahrrades am U-Bügel eines Fahrradträgers. Das Schloss bietet dem Fahrrad einen zusätzlichen Schutz vor Diebstahl.

Dieses Gerät ist nicht dafür bestimmt, durch Kinder und Personen mit eingeschränkten geistigen Fähigkeiten oder ohne erforderliches Fachwissen benutzt zu werden. Kinder sind von dem Gerät fernzuhalten.

Das Gerät ist nicht für den gewerblichen Einsatz bestimmt.

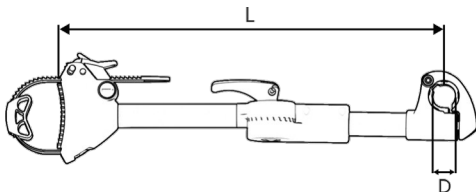
Zum bestimmungsgemäßen Gebrauch gehört auch die Beachtung aller Informationen in dieser Anleitung, insbesondere die Beachtung der Sicherheitshinweise. Jede andere Verwendung gilt als nicht bestimmungsgemäß und kann zu Sach- oder Personenschäden führen. Die EAL GmbH übernimmt keine Haftung für Schäden, die durch nicht bestimmungsgemäßen Gebrauch entstehen.

2. LIEFERUMFANG

1 x Rahmenhalter mit zwei Schlüsseln

1 x Gebrauchsanleitung

3. SPEZIFIKATIONEN



U-Bügel Durchmesser: 25 / 30 mm

Art.-Nr.:	Länge	U-Bügel Durchmesser
11247	270 mm	25 / 30 mm
11248	400 mm	25 / 30 mm

Bild 1: Dimensionen

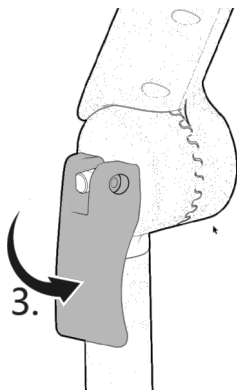
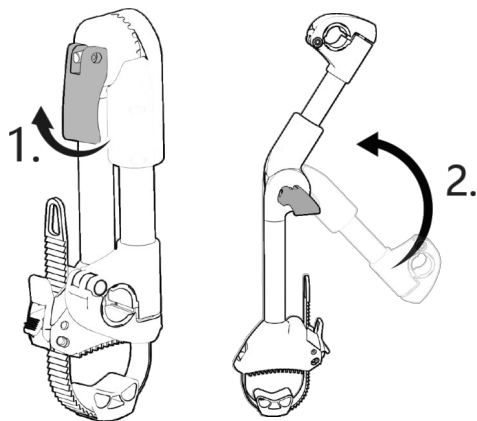
4. SICHERHEITSHINWEISE



- Das Warndreieck kennzeichnet alle für die Sicherheit wichtigen Anweisungen. Befolgen Sie diese immer, anderenfalls könnten Sie sich verletzen oder das Gerät könnte beschädigt werden.
- Kinder dürfen nicht mit dem Gerät spielen.
- Reinigung und Benutzerwartung dürfen nicht von Kindern ohne Beaufsichtigung durchgeführt werden.
- Lassen Sie das Verpackungsmaterial nicht achtlos liegen. Dieses kann für Kinder zu einem gefährlichen Spielzeug werden!
- Benutzen Sie dieses Produkt nur für die dafür vorgesehene Verwendung!
- Manipulieren oder zerlegen Sie den Rahmenhalter nicht!
- Verwenden Sie zu Ihrer eigenen Sicherheit ausschließlich Zubehör oder Ersatzteile, die in der Anleitung angegeben sind, oder deren Verwendung durch den Hersteller empfohlen wird!
- Wenn der Rahmenhalter sichtbar beschädigt ist, ist ein gefahrloser Einsatz nicht mehr möglich. Der Rahmenhalter darf jetzt nicht mehr verwendet werden.
- Beachten Sie auch die Sicherheitshinweise zu Ihrem Fahrradträger.

5. BEDIENUNGSANLEITUNG

Ausklappen des Rahmenhalters



< 100°

= 180°

100° - 165°

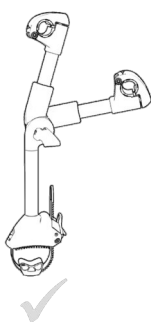
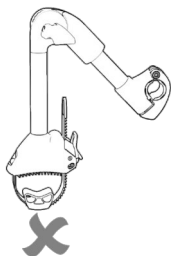


Bild 2: Ausklappen des Rahmenhalters



Wenn der Rahmenhalter auf 180° eingestellt wird, ist die Sicherheitsfunktion des Schlosses nicht mehr gegeben. Verwenden Sie den Rahmenhalter deshalb nur mit einem Winkel zwischen 100° und 165°.

Ausklappen des Rahmenhalters

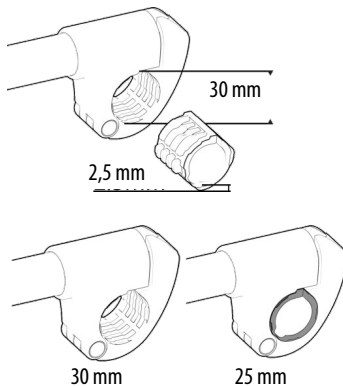


Bild 3: Anpassen an U-Bügeldurchmesser

Rahmenhalter an U-Bügel montieren

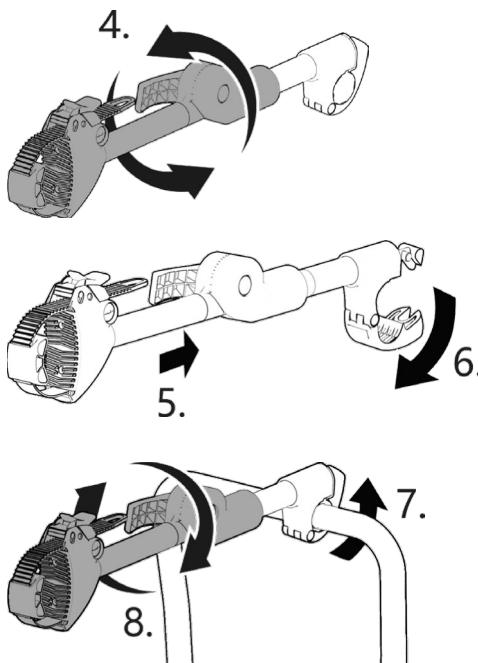


Bild 4: Montage an U-Bügel

Fahrrad befestigen

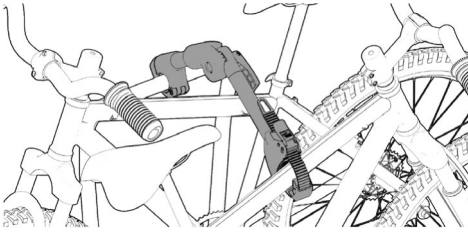


Bild 5: Fahrrad befestigen



ACHTUNG

Bevor Sie losfahren, müssen Sie das Fahrrad noch gemäß der Anleitung Ihres Fahrradträgers sichern (Spanngurte, Sicherheitsgurt etc.)



Durch die Rahmenhalter können am Fahrradrahmen leichte Druckstellen und Lackbeschädigungen entstehen. Schützen Sie den Fahrradrahmen z. B. durch eine Schutzfolie.

6. WARTUNG UND PFLEGE

Reinigen Sie den Rahmenhalter mit einem nur leicht feuchten, weichen Tuch und einem milden Reinigungsmittel. Verwenden Sie keine scharfen Reinigungsmittel, Lösemittel oder Benzin. Stellen Sie sicher, dass keine Reinigungsmittel oder Flüssigkeiten in das Rohr des Rahmenhalters eindringen.

Schmieren Sie das Schloss gelegentlich mit einem harzfreien Öl. Bewahren Sie die Rahmenhalter an einem trockenen Ort auf.

7. HINWEISE ZUM UMWELTSCHUTZ




Entsorgen Sie die Verpackung sortenrein. Geben Sie Pappe und Karton zum Altpapier, Folien in die Wertstoffsammlung.


Entsorgen Sie den Rahmenhalter gemäß den örtlich geltenden Bestimmungen.


8. KONTAKTINFORMATIONEN


EAL GmbH

Otto-Hausmann-Ring 107
42115 Wuppertal, Deutschland

 +49 (0)202 42 92 83 0

 +49 (0) 202 42 92 83 – 160

 info@eal-vertrieb.com

 www.eal-vertrieb.com