



ESA.CH

Download im ESA-eShop



2024 / 2025

# SORTIMENTSÜBERSICHT FILTER FÜR LACKIERKABINEN UND VORBEREITUNGSPLÄTZE

*Meine*  
**ESA+**  
Zusammen sind wir stark

## FILTER FÜR LACKIERBETRIEBE

Die Qualität der Filter in Lackierkabinen und Vorbereitungsplätzen ist von höchster Wichtigkeit. Alles, was von den Standards der Hersteller dieser Einrichtungen abweicht, löst grundsätzlich eine Leistungsminderung aus. Oft wird aber in der Praxis festgestellt, dass minderwertige oder nicht für diesen Zweck gedachte Filter eingesetzt werden, meist aus Kostengründen. Die offensichtlichsten Auswirkungen sind eine schlechte Filterleistung, ein grösserer Lackverbrauch, eine stärkere Verschmutzung der Innenwände, höhere Energiekosten und schliesslich unbefriedigende Lackiererergebnisse, verbunden mit aufwändiger Nacharbeit. Um diese Unstimmigkeiten zu beseitigen, unterstützt die ESA die Lackierbetriebe mit einem umfassenden Filterangebot. Diese Hochleistungsfilter erfüllen alle Anforderungen bei Lackieranwendungen und stellen auch bei hohen Auslastungen optimale Lackierresultate bei möglichst langen Wartungsintervallen sicher. Das Material stammt aus europäischer Produktion und entspricht den Vorgaben der Kabinenhersteller für die Einhaltung der Garantieleistungen. Die Filter sind spezifisch für Hochleistungsventilationen im Lackierbereich entwickelt und gewährleisten auch bei fortgeschrittener Verschmutzung einen hohen Durchsatz. Sie sorgen für einen bestmöglichen Schutz vor Verschmutzungen der Kanäle und der Gebläse und sind exakt auf Mass zugeschnitten. Das Filtermaterial ist selbstlöschend und die Filterrahmen bestehen aus nichtrostendem Metall. Die Auswahl beinhaltet Vorfilter, Decken- und Bodenfilter sowie Spezialfilter. Alle Produkte können bequem, effizient und mit kürzesten Lieferfristen im ESA-eShop bestellt werden.

## IHRE ESA – IHRE GENOSSENSCHAFT

Die ESA, die Einkaufsorganisation des Schweizerischen Automobil- und Motorfahrzeuggewerbes, wurde 1930 gegründet und fördert seit über 90 Jahren die wirtschaftliche Leistungsfähigkeit ihrer Mitinhaber und Kunden. Als Genossenschaft gehört die ESA rund 7000 Mitinhabern aus dem Automobil- und Motorfahrzeuggewerbe. An 11 Standorten in der ganzen Schweiz stehen rund 680 Mitarbeitende, davon rund 60 Lernende, im Einsatz, um die Mitinhaber und Kunden bis zu dreimal täglich mit den gewünschten Gütern zu versorgen. Dazu bietet die ESA in allen Angebotsbereichen – vom Verbrauchsgüter- bis zum Investitionsgüterbereich – alles aus einer Hand.

Mehr Infos: [esa.ch](http://esa.ch)

## GLOSSAR

ISO 779 = Filtrationsklasse

Selbstverlöschende Klasse = DIN 53438 F1

Selbstverlöschende Klasse = BS 476/4 Nicht brennbar

Paint stop = Glasfaserfilter

m/R = mit Rahmen (Verzinkter Stahl)

G3, G4 = Effizienzklasse Grob

TP-65 = Vorfilter Effizienzklasse M6, Materialdicke 12 mm

HT = Vorfilter High Temperature Materialdicke 12 mm

PSF200 = Vorfilter Effizienzklasse G3 Materialdicke 16 mm

PSF300 = Vorfilter Effizienzklasse G4 Materialdicke 20 mm

CC600G = Deckenfilter Effizienzklasse M5

FF560G = Deckenfilter Effizienzklasse

M5 = Materialdicke 22 mm

M5, M6 = Effizienzklasse Mittel

55PS = Paint stop Materialdicke 60 mm

100PS = Paint stop Materialdicke 110 mm

60PSH = Paint stop+Hydro Materialdicke 60 mm

Hydro = Filtration von Wasserlacken

Verstärkt = Paint stop+Netzgewebe Materialdicke 65 mm

## **INHALTSVERZEICHNIS**

Taschenfilter	04
Vorfilterpaneele	05
Vorfilterrollen	06
Deckenfilter	07
Spezialfilter	08
Kartonfilter	09
Bodenfilter Paint stop	10
Informationen	11

## TASCHENVORFILTER

### Technische Daten

Selbstverlöschende Klasse	DIN 53438 F1
Temperaturbeständigkeit	PSF300 (G4) = 120 °C
Temperaturbeständigkeit	TP-65 (M6) = 120 °C
Temperaturbeständigkeit	HT (M5) = 200 °C



### LEGENDE:

- m/R = mit Rahmen (verzinkter Stahl)
- PSF300 = Vorfilter Effizienzklasse G4 Materialdicke 20 mm
- G4, G3 = Effizienzklasse Grob
- TP-65 = Vorfilter Effizienzklasse M6, Materialdicke 12 mm
- HT = Vorfilter High Temperature Materialdicke 12 mm
- M5, M6 = Effizienzklasse Mittel

ESA-Art.-Nr.	Bezeichnung	Abmessungen (L × B × T)
603080	3 Zellen m/R PSF300 (G4)	480 × 290 × 220 mm
608112	5 Zellen m/R PSF300 (G4)	750 × 485 × 250 mm
615574	6 Zellen m/R PSF300 (G4)	592 × 592 × 125 mm
606860	6 Zellen m/R PSF300 (G4)	592 × 592 × 310 mm
615164	6 Zellen m/R PSF300 (G4)	592 × 592 × 350 mm
608199	6 Zellen m/R PSF300 (G4)	810 × 540 × 200 mm
600145	6 Zellen m/R PSF300 (G4)	820 × 540 × 250 mm
617898	7 Zellen m/R PSF300 (G4)	915 × 460 × 500 mm
600846	8 Zellen m/R PSF300 (G4)	1160 × 485 × 200 mm
606863	12 Zellen m/R PSF300 (G4)	1160 × 485 × 200 mm
605245	6 Zellen m/R HT (M5)	592 × 592 × 310 mm
600607	6 Zellen m/R HT (M5)	820 × 540 × 250 mm
600606	7 Zellen m/R HT (M5)	1040 × 540 × 250 mm
601653	8 Zellen m/R HT (M5)	1160 × 485 × 250 mm
615573	8 Zellen m/R PSF300 TP-65 (M6)	592 × 592 × 360 mm

## VORFILTERPANEELE

### Technische Daten

Selbstverlöschende Klasse	DIN 53438 F1
Temperaturbeständigkeit	PSF200 (G3) = 100 °C



### LEGENDE:

PSF200 = Vorfilter Effizienzklasse G3, Materialdicke 16 mm  
G3 = Effizienzklasse Grob

ESA-Art.-Nr.	Bezeichnung	Abmessungen (L × B)
601102	PSF200 (G3)	120 × 120 mm
604274	PSF200 (G3)	170 × 170 mm
601804	PSF200 (G3)	180 × 180 mm
601805	PSF200 (G3)	210 × 210 mm
601806	PSF200 (G3)	260 × 260 mm
606927	PSF200 (G3)	1000 × 1300 mm
616571	PSF200 (G3)	1000 × 570 mm
618294	PSF200 (G3)	1500 × 800 mm
615017	PSF200 (G3)	2000 × 1000 mm
605289	PSF200 (G3)	7300 × 900 mm

## VORFILTERROLLE

### Technische Daten

Selbstverlöschende Klasse	DIN 53438 F1
Temperaturbeständigkeit	PSF200 (G3) = 100 °C



### LEGENDE:

PSF200 = Vorfilter Effizienzklasse G3, Materialdicke 16 mm  
G3 = Effizienzklasse Grob

ESA-Art.-Nr.	Bezeichnung	Abmessungen (L × B)
615010	PSF200 (G3)	20 m × 550 mm
617899	PSF200 (G3)	20 m × 630 mm
615100	PSF200 (G3)	20 m × 700 mm
607006	PSF200 (G3)	20 m × 750 mm
615005	PSF200 (G3)	20 m × 850 mm
605035	PSF200 (G3)	20 m × 1000 mm
607007	PSF200 (G3)	20 m × 1200 mm

## DECKENFILTER

### Technische Daten

Selbstverlöschende Klasse	DIN 53438 F1
Temperaturbeständigkeit	CC600G (M5) = 180 °C
Temperaturbeständigkeit	FF560G (M5) = 100 °C



### LEGENDE:

CCC600G, FF560G = Deckenfilter Effizienzklasse M5, Materialdicke 22 mm, M5 = Effizienzklasse Mittel

ESA-Art.-Nr.	Bezeichnung	Abmessungen (L × B)
605223	CC600G (M5)	710 × 3100 mm
600841	CC600G (M5)	825 × 130 mm
600843	CC600G (M5)	940 × 750 mm
607044	CC600G (M5)	940 × 820 mm
600842	CC600G (M5)	940 × 940 mm
600840	CC600G (M5)	1325 × 130 mm
600839	CC600G (M5)	1440 × 750 mm
607045	CC600G (M5)	1440 × 820 mm
600601	CC600G (M5)	1440 × 940 mm
607886	CC600G (M5)	1800 × 1980 mm
606926	CC600G (M5)	1820 × 130 mm
604229	CC600G (M5)	1940 × 820 mm
600603	CC600G (M5)	1940 × 940 mm
616131	CC600G (M5)	1980 × 1770 mm
604933	CC600G (M5)	1980 × 1800 mm
612567	CC600G (M5)	2200 × 1480 mm
615012	CC600G (M5)	2400 × 1700 mm
606865	CC600G (M5)	3520 × 2100 mm
606986	CC600G (M5)	3550 × 1000 mm
605244	CC600G (M5)	4000 × 2050 mm
615011	CC600G (M5)	2950 × 1430 mm

ESA-Art.-Nr.	Bezeichnung	Abmessungen (L × B)
611754	CC600G (M5)	3100 × 660 mm
615101	CC600G (M5)	3190 × 1480 mm
615102	CC600G (M5)	3190 × 1980 mm
612676	CC600G (M5)	3280 × 1450 mm
615879	CC600G (M5)	3370 × 640 mm
615008	CC600G (M5)	3450 × 1430 mm
615055	CC600G (M5)	3450 × 2050 mm
615099	CC600G (M5)	3480 × 1000 mm
615165	CC600G (M5)	3500 × 2100 mm
606865	CC600G (M5)	3520 × 2100 mm
606986	CC600G (M5)	3550 × 1000 mm
615007	CC600G (M5)	3550 × 1530 mm
615004	CC600G (M5)	3550 × 1680 mm
617897	CC600G (M5)	3810 × 980 mm
605244	CC600G (M5)	4000 × 2050 mm
615572	CC600G (M5)	6000 × 1900 mm
616298	FF560G (M5)	1520 × 490 mm
616297	FF560G (M5)	1520 × 930 mm
611469	FF560G (M5)	3000 × 1500 mm
611470	FF560G (M5)	3800 × 1500 mm

## SPEZIALFILTER

Technische Daten	
Selbstverlöschende Klasse	PSF200 (G3) = DIN 53438: F1
Selbstverlöschende Klasse	55PS+60PSH=BS 476/4 nicht brennbar
Temperaturbeständigkeit	PSF200 (G3) = 100°C
Temperaturbeständigkeit	55PS+60PSH = 120 °C

### FILTERSACK PAINT STOP



Rund



Quadratisch

### FILTERSACK PAINT STOP HYDRO



Rund

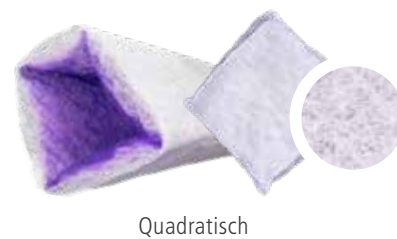


Quadratisch

### FILTERSACK PAINT STOP VERSTÄRKT



Rund



Quadratisch

### FILTERPANELEE PAINT STOP



Paint stop

### FILTERPANELEE PAINT STOP HYDRO



Paint stop+Hydro



## KARTONZELLE



## INERTIALER GEFALTETER KARTONFILTER



### LEGENDE:

PSF200 = Vorfilter Effizienzklasse G3 Materialdicke 16 mm  
G3 = Effizienzklasse Grob  
55PS = Paint stop Materialdicke 60 mm  
60PSH = Paint stop+Hydro Materialdicke 60 mm

Verstärkt = Paint stop+Netzgewebe Materialdicke 65 mm  
Hydro = Filtration von Wasserlacken  
Inertialer gefalteter Kartonfilter, Materialdicke 60 mm

ESA-Art.-Nr.	Bezeichnung	Abmessungen (L × B × H)
<b>FILTERSACK PAINT STOP</b>		
608113	PSF200 (G3) +55PS rund	1000 × Ø 260 mm
601101	PSF200 (G3) +55PS rund	1000 × Ø 310 mm
600602	PSF200 (G3) +55PS quadratisch	1050 × 250 × 250 mm
<b>FILTERSACK PAINT STOP+HYDRO</b>		
600847	PSF200 (G3) +60PSH rund	1000 × Ø 310 mm
600146	PSF200 (G3) +60PSH quadratisch	1050 × 250 × 250 mm
<b>FILTERSACK PAINT STOP VERSTÄRKT</b>		
605211	Verstärkt mit Netzgewebe (G3) rund	550 × Ø 310 mm
600848	Verstärkt mit Netzgewebe (G3) rund	1000 × Ø 310 mm
601807	Verstärkt mit Netzgewebe (G3) quadratisch	550 × 250 × 250 mm
601654	Verstärkt mit Netzgewebe (G3) quadratisch	1050 × 250 × 250 mm
<b>FILTERPANELEE PAINT STOP</b>		
616571	55PS (G3)	1000 × 570 × 60 mm
600605	55PS (G3)	1000 × 600 mm × 60 mm
600844	55PS (G3)	1000 × 800 mm × 60 mm
600608	55PS (G3)	1140 × 1000 mm × 60 mm
615016	55PS (G3)	2000 × 1000 × 60 mm
<b>FILTERPANELEE PAINT STOP HYDRO</b>		
600147	60PSH (G3)	1000 × 600 mm × 60 mm
600148	60PSH (G3)	1000 × 800 mm × 60 mm
600149	60PSH (G3)	1140 × 1000 mm × 60 mm
<b>KARTONZELLE</b>		
600609	200PSF (G3) + 55PS	500 × 500 × 48 mm
<b>INERTIALER GEFALTETER KARTONFILTER</b>		
604721	mit Spannvorrichtung	10 m × 1000 mm
611349	mit Spannvorrichtung	9.24 m × 900 mm
619337	ohne Spannvorrichtung	9.24 m × 900 mm

## BODENFILTER

### Technische Daten

Selbstverlöschende Klasse	55PS+100PS+60PSH= nicht brennbar oder
Temperaturbeständigkeit	55PS+100PS+60PSH= 120°C



Paint stop



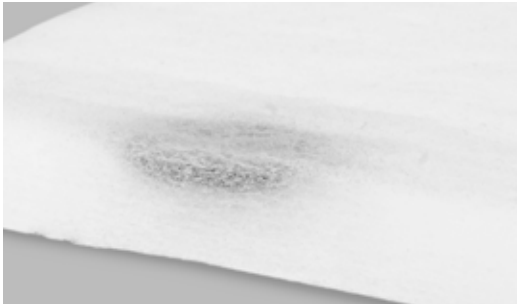
Paint stop+Hydro

### LEGENDE:

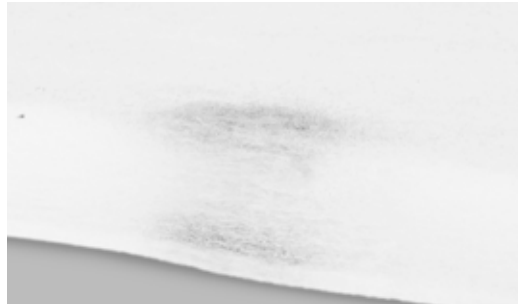
55PS = Paint stop Materialdicke 60 mm  
 G3 = Effizienzklasse Grob  
 100PS= Paint stop, Materialdicke 110 mm  
 60PSH = Paint stop+Hydro Materialdicke 60 mm  
 Hydro = Filtration von Wasserlacken (empfohlen)

ESA-Art.-Nr.	Bezeichnung	Abmessungen (L × B)
<b>PAINT STOP</b>		
606888	55PS (G3)	500 mm × 20 m
615009	55PS (G3)	20 m × 550 mm
607989	55PS (G3)	600 mm × 20 m
600845	55PS (G3)	620 mm × 20 m
607988	55PS (G3)	650 mm × 20 m
606889	55PS (G3)	700 mm × 20 m
605535	55PS (G3)	750 mm × 20 m
606866	55PS (G3)	800 mm × 20 m
619900	55PS (G3)	20 m × 900 mm
615054	55PS (G3)	20 m × 950 mm
603077	55PS (G3)	1000 mm × 20 m
605246	100PS (G3)	20 m × 900 mm
619901	100PS (G3)	20 m × 1000 mm
<b>PAINT STOP+HYDRO</b>		
600150	60PSH (G3)	20 m × 620 mm
618615	60PSH (G3)	20 m × 720 mm

## PROGRESSIVE DICHTe



## NICHT PROGRESSIVE DICHTe



Die Filter weisen einen progressiven Aufbau auf und gewährleisten dadurch ein hohes Speichervermögen und eine lange Lebensdauer. Nicht progressiv aufgebaute Filter verstopfen viel früher und müssen öfter ersetzt werden.

## FILTERERSATZ UND REINIGUNG

Bei grossen Lackieranlagen mit hohem Durchsatz lohnt es sich unter Umständen, die Filter durch einen Spezialisten ersetzen zu lassen. Dabei werden gleichzeitig die wichtigsten Komponenten für eine einwandfreie Funktion geprüft und bei Bedarf auch die Kanäle, die Gruben und die Gitterroste gereinigt. Die Kosten werden individuell ermittelt und in einem Kostenvoranschlag festgehalten.

## PROFESSIONELLE FILTERKONFEKTIONIERUNG





Weitere Artikel und Informationen  
finden Sie im **ESA-eShop**.

**HAUPTSITZ**

Maritzstrasse 47  
3401 Burgdorf  
Tel. 034 429 00 21  
Fax 034 422 31 74  
info@esa.ch  
esa.ch

**GESCHÄFTSSTELLEN**

Burgdorf, Tel. 034 429 05 10  
Bussigny, Tel. 021 706 36 15  
Giubiasco, Tel. 091 850 60 00  
Honau, Tel. 041 450 44 22  
Regensdorf, Tel. 043 388 66 66  
St. Gallen, Tel. 071 314 01 01