



CRICS ROULEURS

DK20 / DK20Q



Capacité: 2,0 t
Hauteur maxi: 495 mm

Cric pour voitures et véhicules utilitaires

Très bas, hauteur minimum de 80 mm seulement

Cadre large et robuste en acier à haute résistance

Contrôle précis et sans danger à l'abaissement

Dispositif d'homme mort à main pour une sécurité optimale à l'abaissement

Soupape de sûreté intégrée pour empêcher toute surcharge

Roulettes silencieuses à joint torique en polyuréthane pour protéger le sol de l'atelier

Poignée ergonomique

Le cric DK20Q est avec pédale de levée rapide



DK13HLQ



Capacité: 1,3 t
Hauteur maxi: 735 mm

Cric à haute levée pour les véhicules à basse garde au sol

Très bas, hauteur minimum de 80 mm seulement sur une longueur de 380 mm

Cadre large et robuste en acier à haute résistance

Avec pédale de levée rapide

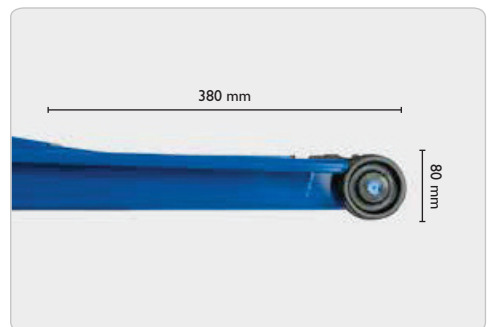
Contrôle précis et sans danger à l'abaissement

Dispositif d'homme mort à main pour une sécurité optimale à l'abaissement

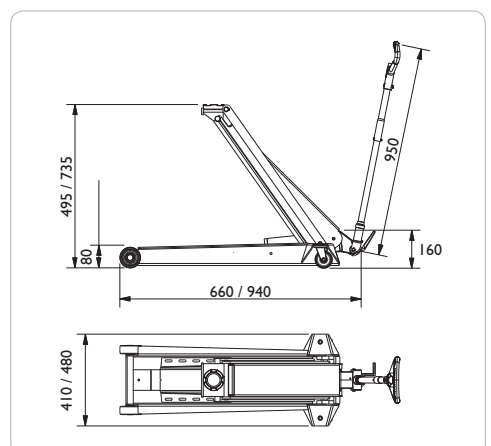
Soupape de sûreté intégrée pour empêcher toute surcharge

Roulettes silencieuses à joint torique en polyuréthane pour protéger le sol de l'atelier

Poignée ergonomique



	DK20	DK20Q	DK13HLQ
Capacité	2,0 t	2,0 t	1,3 t
Hauteur minimum	80 mm	80 mm	80 mm
Hauteur maximum	495 mm	495 mm	735 mm
Longueur, cadre	660 mm	660 mm	940 mm
Longueur, poignée	950 mm	950 mm	950 mm
Hauteur du cadre	160 mm	160 mm	160 mm
Largeur	410 mm	410 mm	480 mm
Poids	31 kg	31 kg	39 kg





CRICS ROULEURS

DK20HLQ



Capacité: 2,0 t
Hauteur maxi: 795 mm

Cric à haute levée pour SUV et camionnettes

Très bas, hauteur minimum de 80 mm seulement

Cadre large et robuste en acier à haute résistance

Avec pédale de levée rapide

Contrôle précis et sans danger à l'abaissement

Dispositif d'homme mort à main pour une sécurité optimale à l'abaissement

Soupape de sûreté intégrée pour empêcher toute surcharge

Roulettes silencieuses à joint torique en polyuréthane pour protéger le sol de l'atelier

Poignée ergonomique



DK50HLQ



Capacité: 5,0 t
Hauteur maxi: 975 mm

Cric à haute levée pour camions, machines agricoles et machines d'entrepreneur

Bas, hauteur minimum de 140 mm seulement

Possibilité d'ajouter des roues pneumatiques pour faciliter la manœuvre (accessoire)

Cadre large et robuste en acier à haute résistance

Avec pédale de levée rapide

Contrôle précis et sans danger lors de l'abaissement

Dispositif d'homme mort à main pour une sécurité optimale à l'abaissement

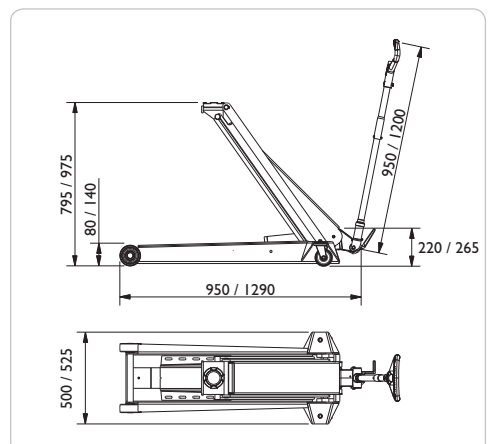
Soupape de sûreté intégrée pour empêcher toute surcharge



DK20HLQ

DK50HLQ

	DK20HLQ	DK50HLQ
Capacité	2,0 t	5,0 t
Hauteur minimum	80 mm	140 mm
Hauteur maximum	795 mm	975 mm
Longueur, cadre	950 mm	1290 mm
Longueur, poignée	950 mm	1200 mm
Hauteur du cadre	220 mm	265 mm
Largeur	500 mm	525 mm
Poids	49 kg	170 kg





CRICS ROULEURS

DK40Q / DK60Q



Capacité: 4,0 / 6,0 t
Hauteur maxi: 600 mm

Cric pour camions, machines agricoles et machines d'entrepreneur

Bas, hauteur minimum de 140 mm seulement

Possibilité d'ajouter des roues pneumatiques pour faciliter la manœuvre (accessoire)

Cadre large et robuste en acier à haute résistance

Pédale quick-lift pour une levée aisée et rapide jusqu'au point souhaité

Contrôle précis et sans danger lors de l'abaissement

Dispositif d'homme mort à main pour une sécurité optimale à l'abaissement

Soupape de sûreté intégrée pour empêcher toute surcharge



DK100Q / DK120Q



Capacité: 10,0 / 12,0 t
Hauteur maxi: 585 mm

Cric pour camions, machines agricoles et machines d'entrepreneur

Bas, hauteur minimum de 150 mm seulement

Possibilité d'ajouter des roues pneumatiques pour faciliter la manœuvre (accessoire)

Cadre large et robuste en acier à haute résistance

Pédale quick-lift pour une levée aisée et rapide jusqu'au point souhaité

Contrôle précis et sans danger lors de l'abaissement

Dispositif d'homme mort à main pour une sécurité optimale à l'abaissement

Soupape de sûreté intégrée pour empêcher toute surcharge



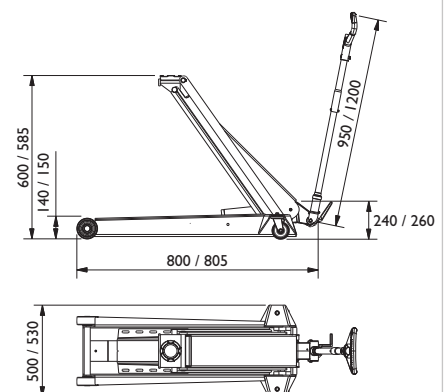
DK40Q

DK60Q

DK100Q

DK120Q

	DK40Q	DK60Q	DK100Q	DK120Q
Capacité	4,0 t	6,0 t	10,0 t	12,0 t
Hauteur minimum	140 mm	140 mm	150 mm	150 mm
Hauteur maximum	600 mm	600 mm	585 mm	585 mm
Longueur, cadre	800 mm	800 mm	805 mm	805 mm
Longueur, poignée	950 mm	1200 mm	950 mm	1200 mm
Hauteur du cadre	240 mm	240 mm	260 mm	260 mm
Largeur	500 mm	500 mm	530 mm	530 mm
Poids	95 kg	95 kg	118 kg	118 kg





ACCESSOIRES - CRICS ROULEURS

GSI



Coussin en caoutchouc
Pour protéger le châssis du véhicule

Accessoire adapté à :
DK20
DK20Q
DKI3HLQ
DK20HLQ
T3



G4

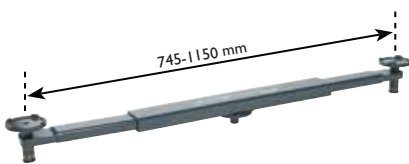


Roues pneumatiques
Pour un transport aisé et une grande maniabilité, même sur les surfaces irrégulières

Accessoire adapté à :
DK40Q
DK60Q
DKI100Q
DKI20Q
DK50HLQ



T3



Capacité: 1,0 t

Traverse
Soulève le véhicule pour permettre le remplacement simultané des deux roues
Portée avec extraction télescopique : 745 à 1150 mm.

Accessoire adapté à :
DK20
DK20Q
DKI3HLQ
DK20HLQ



FDK1 / FDK2



Rallonge - FDK1 (100 mm)
Pour le levage des véhicules à haute garde au sol

Accessoire adapté à :
DK20 / DK20Q
DKI3HLQ / DK20HLQ

Rallonge - FDK2 (125 mm)
Pour le levage des véhicules à haute garde au sol

Accessoire adapté à :
DK40Q / DK60Q
DKI100Q/DKI20Q/DK50HLQ





CRICS HYDROPNEUMATIQUES

25-I



Capacité: 25 t
Hauteur maxi: 345 mm

Cric hydropneumatique à un étage pour machines d'entrepreneur et camions

Hauteur minimum de 220 mm

Conçu pour une utilisation intensive et professionnelle dans des conditions rudes

Piston à chromage dur pour une longue durée de vie

Soupape de sûreté intégrée pour empêcher toute surcharge

Dispositif d'homme mort pour une sécurité optimale lors de l'abaissement et au levage

Le cric 25-I TH est doté d'une poignée télescopique, qui augmente sa portée sous le véhicule jusqu'à 2125 mm et permet une utilisation aisée en toute sécurité

Y compris 2 rallonges (50/100 mm)



25-IH



Capacité: 25 t
Hauteur maxi: 610 mm

Cric hydropneumatique à un étage pour machines agricoles et autres véhicules à haute garde au sol

Hauteur minimum de 360 mm

Grande hauteur maxi de 610 mm; avec la rehausse F250 (accessoire), hauteur maximum de 860 mm

Piston à chromage dur pour une longue durée de vie

Soupape de sûreté intégrée pour empêcher toute surcharge

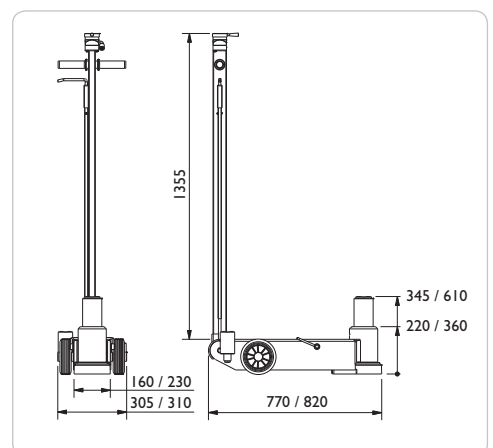
Dispositif d'homme mort pour une sécurité optimale lors de l'abaissement et au levage

Le cric 25-IH TH est doté d'une poignée télescopique, qui augmente sa portée sous le véhicule jusqu'à 2170 mm

Y compris 2 rallonges (50/100 mm)



	25-I	25-IH
Capacité	25 t	25 t
Hauteur minimum	220 mm	360 mm
Hauteur maximum	345 mm	610 mm
Longueur, cadre	770 mm	820 mm
Longueur, poignée	1355 mm	1355 mm
Largeur	161 mm	230 mm
Largeur avec roulettes	305 mm	310 mm
Pression d'alimentation	9 - 12 bar	9 - 12 bar
Consommation d'air minimum	350 l/min	350 l/min
Poids	62 kg	71 kg





CRICS HYDROPNEUMATIQUES

25-2



Capacité: 25 / 10 t
Hauteur maxi: 275 / 380 mm

Cric hydropneumatique universel à deux étages pour bus et camions

Bas, hauteur minimum de 180 mm

Conçu pour une utilisation intensive et professionnelle dans des conditions rudes

Piston à chromage dur pour une longue durée de vie

Soupape de sûreté intégrée pour empêcher toute surcharge

Dispositif d'homme mort pour une sécurité optimale lors de l'abaissement et au levage

Le cric 25-2TH est doté d'une poignée télescopique, qui augmente sa portée sous le véhicule jusqu'à 2125 mm et permet une utilisation aisée en toute sécurité

Y compris 2 rallonges (50/100 mm)



50-2



Capacité: 50 / 25 t
Hauteur maxi: 340 / 450 mm

Cric hydropneumatique à deux étages pour bus et camions de grande taille

Hauteur minimum de 220 mm

Conçu pour une utilisation intensive et professionnelle dans des conditions rudes

Piston à chromage dur pour une longue durée de vie

Soupape de sûreté intégrée pour empêcher toute surcharge

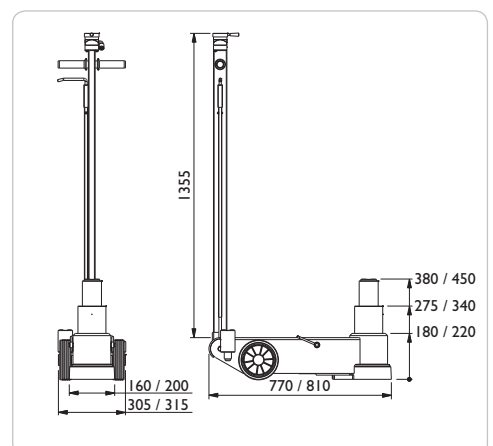
Dispositif d'homme mort pour une sécurité optimale lors de l'abaissement et au levage

Le cric 50-2TH est doté d'une poignée télescopique, qui augmente sa portée sous le véhicule jusqu'à 2170 mm et permet une utilisation aisée en toute sécurité

Y compris 2 rallonges (50/100 mm)



	25-2	50-2
Capacité	25 / 10 t	50 / 25 t
Hauteur minimum	180 mm	220 mm
Hauteur maximum	275 / 380 mm	340 / 450 mm
Longueur, cadre	770 mm	810 mm
Longueur, poignée	1355 mm	1355 mm
Largeur	160 mm	200 mm
Largeur avec roulettes	305 mm	315 mm
Pression d'alimentation	9 - 12 bar	9 - 12 bar
Consommation d'air minimum	350 l/min	350 l/min
Poids	60 kg	80 kg





CRICS HYDROPNEUMATIQUES

50-3



Capacité: 50 / 25 / 10 t
Hauteur maxi: 210 / 265 / 335 mm

Cric hydropneumatique à trois étages pour les bus à chassis bas et autres véhicules à basse garde du sol

Très bas, hauteur mini de 150 mm et grande capacité de levage

Vérin télescopique pour une bonne hauteur de levée malgré la hauteur minimum

Soupape de sûreté intégrée pour empêcher toute surcharge

Dispositif d'homme mort pour une sécurité optimale lors de l'abaissement et au levage

Le cric 50-3TH est doté d'une poignée télescopique, qui augmente sa portée sous le véhicule jusqu'à 2165 mm et permet une utilisation conviviale en toute sécurité

Y compris 2 rallonges (50/100 mm)



50-3H



Capacité: 50 / 25 / 10 t
Hauteur maxi: 340 / 450 / 560 mm

Cric hydropneumatique à trois étages pour véhicules à très haute garde au sol

Hauteur mini de 220 mm et hauteur maxi de 560 mm

Conçu pour une utilisation intensive et professionnelle dans des conditions rudes

Piston à chromage dur pour une longue durée de vie

Soupape de sûreté intégrée

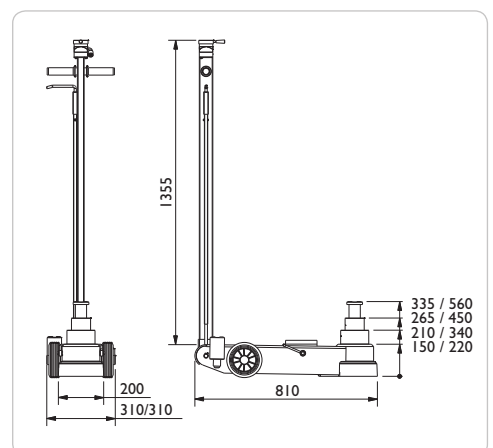
Dispositif d'homme mort pour une sécurité optimale

Le cric 50-3HTH est doté d'une poignée télescopique, qui augmente sa portée sous le véhicule jusqu'à 2165 mm et permet une utilisation aisée en toute sécurité

Utilisation de rallonges interdite pour des raisons de sécurité



	50-3	50-3H
Capacité	50 / 25 / 10 t	50 / 25 / 10 t
Hauteur minimum	150 mm	220 mm
Hauteur maximum	210 / 265 / 335 mm	340 / 450 / 560 mm
Longueur, cadre	810 mm	810 mm
Longueur, poignée	1355 mm	1355 mm
Largeur	200 mm	200 mm
Largeur avec roulettes	310 mm	310 mm
Pression d'alimentation	9 - 12 bar	9 - 12 bar
Consommation d'air minimum	350 l/min	350 l/min
Poids	67 kg	77 kg





CRICS HYDROPNEUMATIQUES

65-I



Capacité: 65 t
Hauteur maxi: 380 mm

Cric hydropneumatique pour machines d'entrepreneur lourdes

Hauteur mini de 245 mm et capacité extrêmement élevée de 65 t

Conçu pour une utilisation intensive et professionnelle

Piston à chromage dur pour une longue durée de vie

Soupape de sûreté intégrée

Dispositif d'homme mort pour une sécurité optimale

Le cric 65-I TH est doté d'une poignée télescopique, qui augmente sa portée sous le véhicule jusqu'à 2180 mm et permet une utilisation aisée en toute sécurité

Y compris 2 rallonges (100/200 mm)

Roues pneumatiques de série



65-IH



Capacité: 65 t
Hauteur maxi: 725 mm

Cric hydropneumatique pour véhicules lourds à haute garde au sol

Hauteur mini de 425 mm et hauteur maxi de 725 mm; avec les rallonges, hauteur maxi de 1025 mm

Conçu pour une utilisation intensive et professionnelles

Piston à chromage dur pour une longue durée de vie

Soupape de sûreté intégrée

Dispositif d'homme mort pour une sécurité optimale

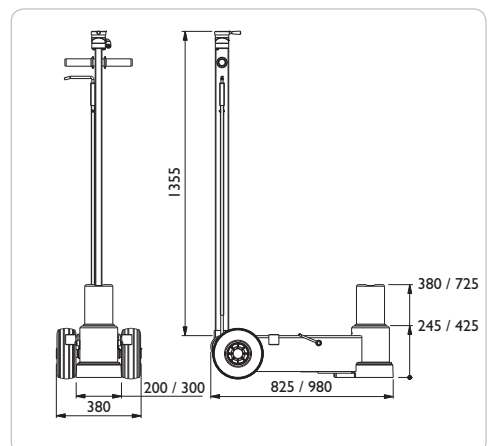
Le cric 65-I TH est doté d'une poignée télescopique, qui augmente sa portée sous le véhicule jusqu'à 2340 mm

Y compris 2 rallonges (100/200 mm)

Roues pneumatiques de série



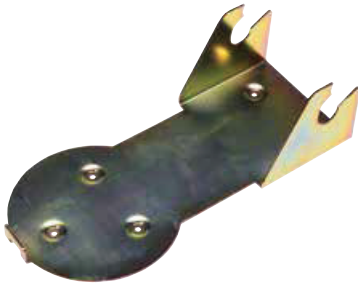
	65-I	65-IH
Capacité	65 t	65 t
Hauteur minimum	245 mm	425 mm
Hauteur maximum	380 mm	725 mm
Longueur, cadre	825 mm	980 mm
Longueur, poignée	1355 mm	1355 mm
Largeur	200 mm	300 mm
Largeur avec roue	380 mm	380 mm
Pression d'alimentation	9 - 12 bar	9 - 12 bar
Consommation d'air minimum	350 l/min	350 l/min
Poids	95 kg	138 kg





ACCESSOIRES - CRICS HYDROPNEUMATIQUES

SBB



Protection de transport et suspension murale pour B25-2
Rangement en toute sécurité dans la camionnette de service, pour éviter les dégâts en cas de freinage brusque. Suspension murale pratique en atelier

Accessoire adapté à :
B25-2



F250



Rallonge
Accroît la hauteur maximum de 250 mm

Ne pas utiliser avec d'autres rallonges

Accessoire adapté à :
B25-2
25-1
25-1H
25-2
50-2
50-3



FW



Capacité: 10 t

Selle
Ø 145 mm
Convient pour les opérations de levée sous boulons, différentiel etc.

Accessoire adapté à :
B25-2
25-1
25-1H
25-2
50-2
50-3



FWI



Capacité: 10 t

Selle en V
Convient pour les opérations de levée sous différents essieux

Accessoire adapté à :
B25-2
25-1
25-1H
25-2
50-2
50-3





TRAVERSES DE LEVAGE

SD20L / SD26L



Capacité: 2,0 / 2,6 t
Longueur de course: 250 mm

Traverse de levage hydraulique à main pour voitures et camionnettes

Levée rapide et efficace grâce à la pompe manuelle à double effet

Hauteur basse de 180 mm et conception fine pour les véhicules à basse garde du sol

Grande portée adaptable : la distance entre les points de levage peut être réglée jusqu'à 1610 mm

Système de suspension unique à hauteur réglable - convient pour tous les types d'élevateur et de fosse

Commande à deux mains avec dispositif d'homme mort, arrêt de sécurité mécanique et soupape de surpression pour une sécurité maximale



SD20PHL / SD26PHL



Capacité: 2,0 / 2,6 t
Longueur de course: 250 mm

Traverse de levage hydropneumatique pour voitures et camionnettes

Levée rapide et efficace grâce à la pompe puissante et silencieuse

Hauteur basse de 180 mm et conception fine pour les véhicules à basse garde du sol

Grande portée adaptable : la distance entre les points de levage peut être réglée jusqu'à 1610 mm

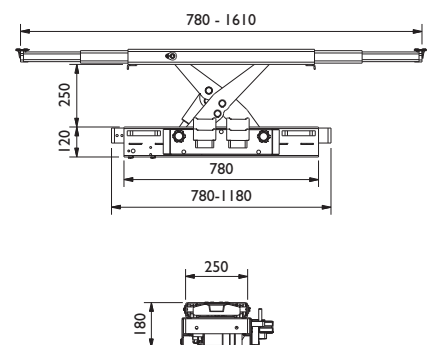
Système de suspension unique à hauteur réglable - convient pour tous les types d'élevateur et de fosse

Commande à deux mains avec dispositif d'homme mort, arrêt de sécurité mécanique et soupape de surpression pour une sécurité maximale



	SD20L	SD26L	SD20PHL	SD26PHL
Capacité	2,0 t	2,6 t	2,0 t	2,6 t
Longueur de course	250 mm	250 mm	250 mm	250 mm
Hauteur minimum	180 mm	180 mm	180 mm	180 mm
Bras (télescopique)	780 - 1610 mm	780 - 1610 mm	780 - 1610 mm	780 - 1610 mm
Largeur (sans suspension)	780 - 1180 mm	780 - 1180 mm	780 - 1180 mm	780 - 1180 mm
Cadre de levage (hauteur)	120 mm	120 mm	120 mm	120 mm
Cadre de levage (largeur)	250 mm	250 mm	250 mm	250 mm
Pression d'alimentation			8,5 - 12 bar	8,5 - 12 bar
Consommation d'air mini			350 l/min	350 l/min
Poids (sans suspension)	105 kg	105 kg	110 kg	110 kg

- Y compris 3 jeux de rallonges (10/40/85 mm) et coussin en caoutchouc
- Demandez la liste/complétez le plan de mesure page 64/65





TRAVERSES DE LEVAGE

SD20PHL-A / SD26PHL-A



Capacité: 2,0 / 2,6 t
Longueur de course: 250 mm

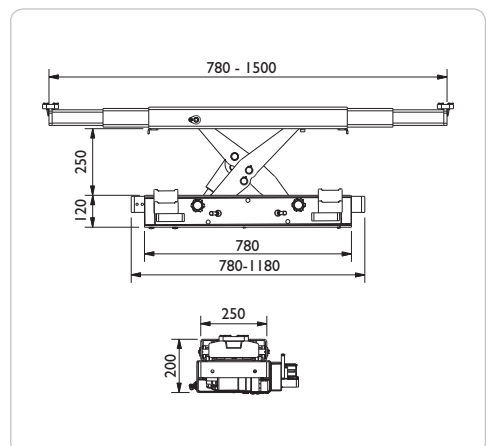
**Traverse de levage
hydropneumatique
automatique pour les centres
de contrôle technique et les
ateliers exigeant de nombreuses
opérations de levée**

Commande individuelle des bras de levée à l'aide de manettes pour éviter de mauvaises positions de travail et réduire la durée des opérations

Activation par télécommande de la fonction d'abaissement et de la rétraction des bras de levage en position de départ

Possibilité de monter la télécommande à proximité du panneau de commande de l'élèveur

Système de suspension unique à hauteur réglable



	SD20PHL-A	SD26PHL-A
Capacité	2,0 t	2,6 t
Longueur de course	250 mm	250 mm
Hauteur minimum	200 mm	200 mm
Bras (télescopique)	780 - 1500 mm	780 - 1500 mm
Largeur (sans suspension)	780 - 1180 mm	780 - 1180 mm
Bras de levage (hauteur)	120 mm	120 mm
Cadre de levage (largeur)	250 mm	250 mm
Pression d'alimentation	8,5 - 12 bar	8,5 - 12 bar
Consommation d'air minimum	350 l/min	350 l/min
Poids (sans suspension)	120 kg	120 kg

• Y compris 3 jeux de rallonges (10/40/85 mm) et coussin en caoutchouc

• Demandez la liste/complétez le plan de mesure page 64/65