

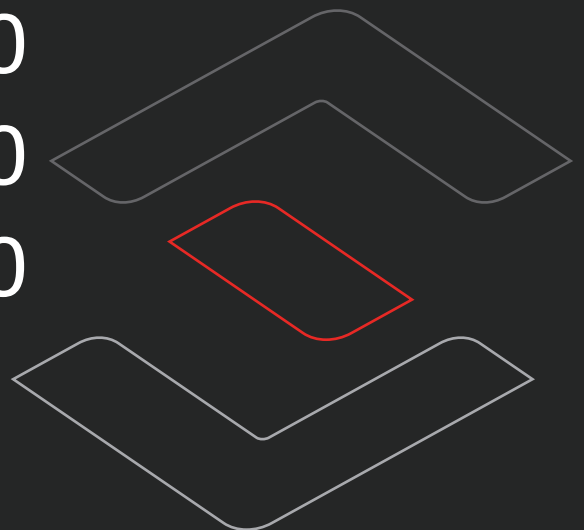


Rollenbremsenprüfstand für PKW und Transporter

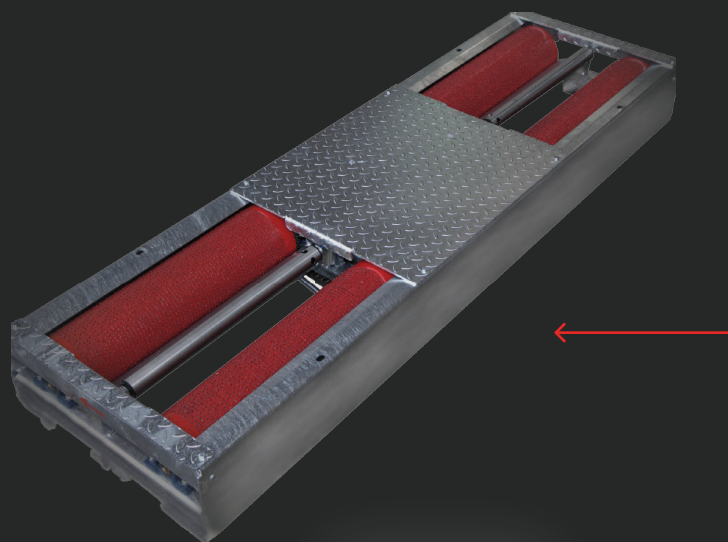
BPS Compact-XT-4220

BPS Compact-XT-4250

BPS Compact-XT-6280

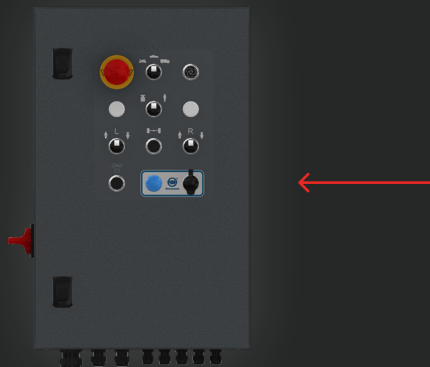


BESTANDTEILE



Rollenbremsenprüfstand

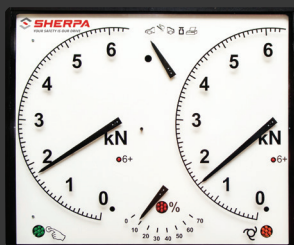
- Feuerverzinkter Rollensatz
- Justierschrauben für Höheneinstellung
- Serienmäßig vorbereitet für Wiegeeinrichtung
- Verschleißfreies, elektronisches DMS-Messsystem mit Scherkraftaufnehmer
- Serienmäßiges Prüfprogramm für elektronische Feststellbremsen



Elektro- / Schaltbox

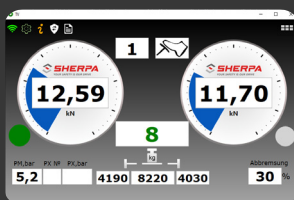
- Mit Motorschalter, Steuerelektronik, Bedienelementen und Hauptschalter abschließbar, Notaus-Schlagtaster
- Vorbereitet für Erweiterung zur Prüfstraße mit Spur- und Stoßdämpfertester
- Mindestens spritzwassergeschützt IP 54

ANZEIGEMÖGLICHKEITEN



Zeiger-Analoganzeige für BPS Compact-XT-4220 – XT-6280

- Große, gut ablesbare Zeiger-Analoganzeige
- Bremskraftanzeige je nach Prüfstand von 0-6 oder 0-12 kN



PC-Software „TV-XT“

- Die PC-Software „BPS-TV“ übermittelt die Daten direkt an den Windows 10/11 Pro PC
- Bremskraft, Differenz, Achsnummer, Betätigungsart, Achs- und Radgewicht, Bremsverzögerung, Bremsdrücke und Betriebsmodus werden klar und gut ablesbar dargestellt. Der Ausdruck erfolgt über den PC



LED-Anzeige „Dig-4“ (RGB)

- Mit einer Auflösung von 8x64 LEDs für alle Rollenbremsenprüfstände und Prüfstraßen, als Einzel- oder Verbundanzeige
- Variables, dynamisches Anzeigeformat
- Digitalanzeige mit mehreren Anzeigebereichen für Brems-, Stoßdämpfer-, Differenz-, Spur-, Gewicht- und Druckwerte

BPS Compact XT-4220 – XT-6280

Heute müssen sich Bremsenprüfstände den sich ständig ändernden Anforderungen der zu prüfenden Fahrzeuge anpassen können. Die Firma SHERPA Autodiagnostik aus Deutschland liefert hierfür seit über 30 Jahren Prüftechnik auf qualitativ höchstem Niveau – technisch immer auf dem aktuellsten Stand.

Die Rollenbremsenprüfstände vom Typ BPS Compact-XT-4220, BPS Compact-XT-4250 und BPS Compact-XT-6280 sind modular aufgebaut, feuerverzinkt und enthalten serienmäßig ein Prüfprogramm für elektronische Parkbremsen. Sie können optional mit der von SHERPA patentierten automatischen Allraderkennung und der ebenfalls patentierten EDOS-Ausfahrhilfe ausgestattet werden.

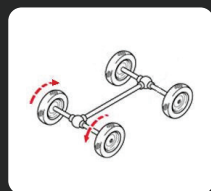
OPTIONEN



Kalibrierschein gemäß DAkkS:
kalibrierfähig gemäß den gesetzlichen Anforderungen in Deutschland



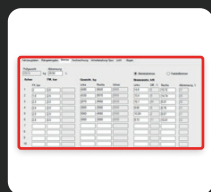
ASA-Livestream-Schnittstelle:
standardisierte Datenschnittstelle gemäß den gesetzlichen Anforderungen in Deutschland



Patentierte Automatische Allraderkennung mit vollautomatischer Überprüfung (Patent EP 2348297)



Patentierte EDOS-Ausfahrhilfe mit elektronischer Drehrichtungssteuerung (Patent EP 2594916)



SHERPA Office-XT Datenbank für Kunden- und Fahrzeugdaten: visuelle Mängeldatei, Speicherung von Messdaten und Ausdruck, Netzwerkmodul zur PC-Vernetzung



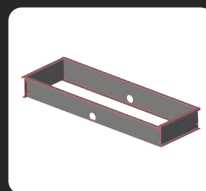
Fernbedienungen Funk oder Infrarot: bis zu 20fach kodierbar; Messwertspeicherung und manuelle Prüfstandsteuerung



Rollensatzanhebung pneumatisch mit Gleitführung für BPS Compact XT-4220 – XT-6280: Hubkraft max. 2,5 t Achslast



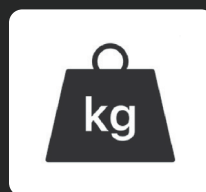
Senk- / Hebeschwelle pneumatisch, wahlweise als Sicherheittrittschwelle mit automatischer Absenkung oder als manuelle Aushubvorrichtung: Hubkraft max. 2,2 t Achslast



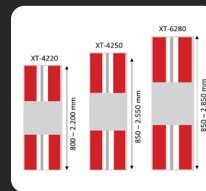
Fundamentverschalung: feuerverzinktes Stahlblech als verlorene Verschalung mit Kantenschutz



Vertärkte Antriebsmotore:
BPS Compact-XT-4220: 2 x 4 kW Stirnradgetriebe;
BPS Compact-XT-4250 & XT-6280: 2 x 5,5 kW Stirnradgetriebe



Wiegeeinrichtung statisch / dynamisch: sehr genaue und zuverlässige Messung des jeweiligen Prüfgewichts



Rollensatz-Varianten bzw. Sonderanpassung der Prüfstandsmechanik an vorhandene Fundamente

Mit SHERPA-Bremsenprüfständen können Sie Ihren Kunden schnell, einfach und klar den aktuellen Zustand der Bremsen des Fahrzeuges vermitteln.

TECHNISCHE DATEN

Anzeige

Analoganzeige, Gehäusemaß (L x B x H)
Anzeigebereich für Bremswert

810 x 670 x 70 mm
0 - 6 kN (optional 12 kN)

Schaltschrank

Elektro-/Schaltbox, Gehäusemaß (L x B x H)

380 x 600 x 210 mm

Rollenbremsenprüfstand / Rollensatz

	BPS Compact-XT-4220	BPS Compact-XT-4250	BPS Compact-XT-6280
	Selbsttragender, geschlossener Rollensatz, feuerverzinkt		
Achslast überfahrbar max.	4 t	4 t	6 t
Nennlänge Laufrolle	700 mm	850 mm	1.000 mm
Spurweite min. / max.	800 / 2.200 mm	850 / 2.550 mm	850 / 2.850 mm
Nenndurchmesser Laufrolle	203 mm	203 mm	203 mm
Prüfgeschwindigkeit / Antriebsleistung	5 km/h, 2 x 3 kW (optional 2 x 4 kW)	5 km/h, 2 x 4 kW (optional 2 x 5,5 kW)	5 km/h, 2 x 4 kW (optional 2 x 5,5 kW)
Prüfbare Achslast	bei 50 % Abbremsung 2,4 t (optional 3,2 t)	bei 50 % Abbremsung 3,2 t (optional 4 t)	bei 50 % Abbremsung 3,2 t (optional 5 t)
Versorgungsspannung	3 x 400 V 50 Hz	3 x 400 V 50 Hz	3 x 400 V 50 Hz
Zuleitung / Absicherung	5 x 4 mm ² / 3 x 25A	5 x 4 mm ² / 5 x 6 mm ² 3 x 25A / 3 x 32A	5 x 4 mm ² / 5 x 6 mm ² 3 x 25A / 3 x 32A
Maße pro Rollensatz (L x B x H)	2.320 x 680 x 250 mm	2.670 x 680 x 250 mm	2.970 x 680 x 250 mm
Gewicht	ca. 580 kg	ca. 630 kg	ca. 680 kg

SHERPA Autodiagnostik GmbH

Wernher-von-Braun-Straße 3
84539 Ampfing | Germany
Tel.: +49 (0) 8636 6099800 | Fax: -6099801
E-Mail: info@sherpa.de | www.sherpa.de

Ihr SHERPA-Partner