

# Sololift 1.35 Pv Ø 213

Pont élévateur mono-vérin, électrohydraulique, capacité 3,5 t, plateforme de levage



## Utilisation

- Réception
- Lavage
- Réparation et maintenance
- Contrôle technique

## Recommandations / Homologations

- Renault
- Volkswagen

## Description:

### Cassette:

- Étanche
- Auto-portante

### Unité de levage:

- Cylindre inversé chromé dur
- Haute stabilité (cyl. Ø213mm)
- Dispositif anti-torsion intégré
- Élément de guidage non corrosif
- Groupe moto-pompe avec moteur sous huile en montage mural
- Fluide hydraulique écologique
- Purge d'urgence pneumatique
- Commande à boutons-poussoirs programmable
- Signal sonore /Arrêt CE

### Structure de levage:

- Différentes longueurs de plateformes disponibles
- Têtes de levage revêtues de caoutchouc
- Câles d'appui antidérapantes en caoutchouc et de forme adaptée
- Hauteur de passage réduite

### Standard:

- Galvanisée et peint en RAL 9006

## Variantes:

### Cassette:

- Galvanisée à chaud
- Revêtement plastifié

### Variantes d'installation:

- Installation posée sur sol
- Installation sur plancher
- Groupe intégré dans la cassette
- Groupe en montage mural

## Options:

- Têtes en XY
- Jeu de cales d'appui: 40, 60, 80 et 100 mm

**Couleurs spéciales sur demande!**



Scanner le code QR pour obtenir des informations détaillées sur le produit.

Plus d'informations:  
[www.autopstenhoj.com](http://www.autopstenhoj.com)

**AUTOPSTENHOJ GmbH**

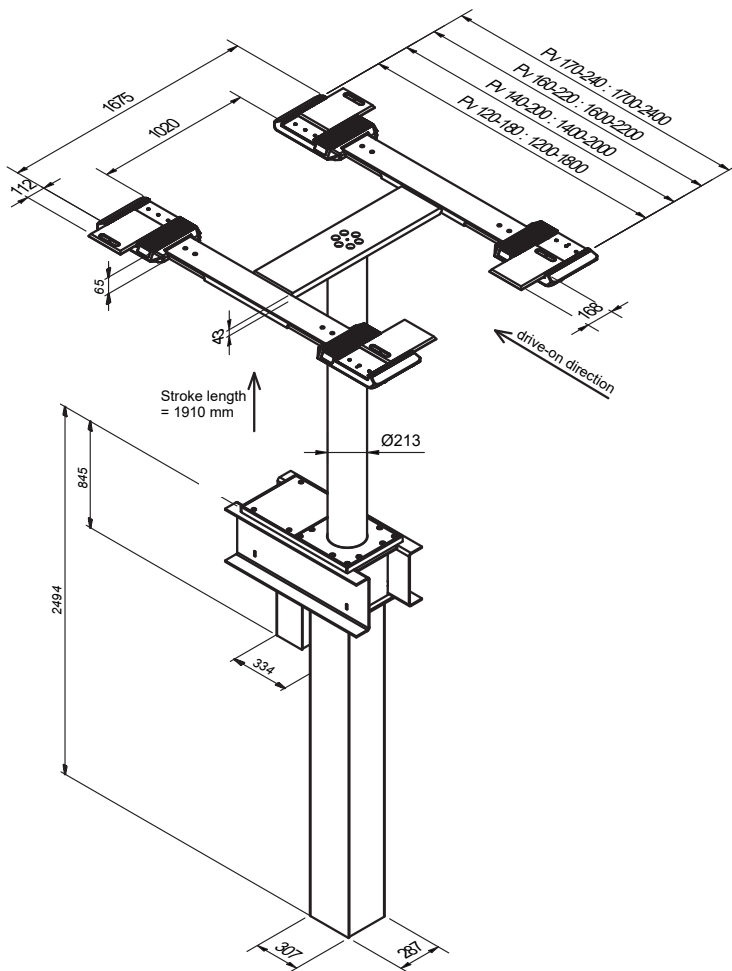
Sandkampstraße 90  
D-48432 Rheine  
☎ +49 5971 8602-02  
✉ [info@autopstenhoj.com](mailto:info@autopstenhoj.com)

**AUTOPSTENHOJ GmbH**

Barrit Langgade 188-190  
DK-7150 Barrit  
☎ +45 76 82 13 30  
✉ [info@autopstenhoj.com](mailto:info@autopstenhoj.com)

Données techniques	
Capacité de levage	3.500 kg
Course	1.910 mm
Hauteur de travail	1.975 mm + câles en caoutchouc
Diamètre du cylindre	213 mm
Temps de montée / descente	env. 30 sec.
Profondeur de la fondation	2.650 mm
Group moto-pompe	3 kW
Fluide hydraulique	14 l
Branchement	230 / 400 V – 50 Hz – 16 A

Structure de levage	
Longueur totale min. – max.	120-180: ~ 1.200 - 1.800 mm
	140-200: ~ 1.400 - 2.000 mm
	160-220: ~ 1.600 - 2.200 mm
	170-240: ~ 1.700 - 2.400 mm
Hauteur de passage	65 mm



Couvercle groupe moto-pompe mural



Diverses câles et patins d'appui



Têtes en XY avec câles en caoutchouc