

TREAD® 2

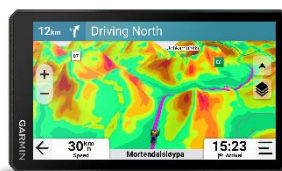
GPS AVENTURE TOUT TERRAIN 6"



INTRODUCTION

Parcourez l'inconnu avec le GPS tout terrain robuste Tread® 2. Son écran tactile 6" haute résolution, ultra-lumineux et compatible avec le port des gants vous guidera sur les terrains difficiles, par des températures et des conditions météo extrêmes (étanche selon la norme IP67). Vous bénéficierez d'une navigation détaillée, de la fonction Garmin Adventure Routing™ pour les endroits que vous aimez explorer, ainsi que d'images satellites, de cartes topographiques préchargées avec terrain en 3D pour l'Europe, le Moyen-Orient et l'Afrique, y compris Tracks4Africa.

Contrôlez la carte pendant que vous roulez en appuyant simplement sur des boutons, sans lâcher le guidon des mains, grâce au module de commandes (vendu séparément) couplé à votre GPS.



TREAD® 2

GPS AVENTURE TOUT TERRAIN 6"

FONCTIONS CLÉS

DESIGN ROBUSTE

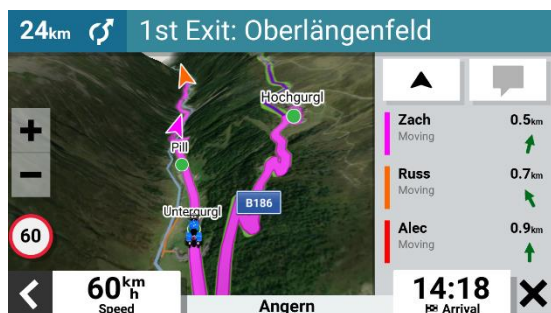
NOUVEAU

Ce GPS à écran tactile haute résolution, ultra-lumineux et compatible avec les gants de 6" est spécialement conçu pour résister aux températures et aux conditions météo extrêmes (étanche selon la norme IP67). Le processeur amélioré permet une meilleure performance, notamment sur l'affichage des cartes et le calcul d'itinéraire. Les supports plus ou moins grands pour les tubes permettent une installation simple sur les véhicules tout-terrain.



GROUP RIDE MOBILE

Suivez en temps réel la position de vos amis via la fonctionnalité Group Ride Mobile de l'application Tread® (nécessite des connexions cellulaires actives, la technologie Bluetooth® et l'utilisation de l'application Tread sur votre smartphone compatible et celui de tous les membres du groupe).



NAVIGATION VIRAGE-À-VIRAGE

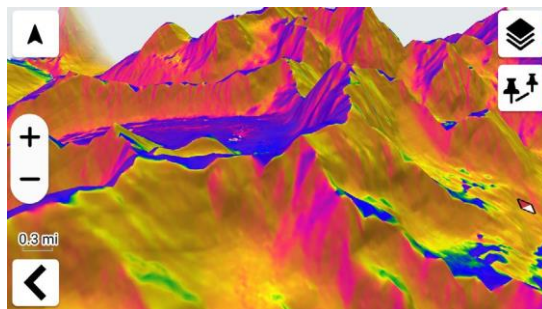
Profitez d'une navigation virage-à-virage sur la route et sur les sentiers où que vous alliez avec la fonction Garmin Adventurous Routing™, ainsi que des cartes topographiques préchargées avec terrain en 3D pour l'Europe, le Moyen-Orient et l'Afrique, y compris Tracks4Africa. Les cartes d'Amérique du Sud, d'Australie et de Nouvelle-Zélande sont disponibles en téléchargement gratuit dans le gestionnaire de cartes de l'appareil.



COMPATIBLE OUTDOOR MAPS+

NOUVEAU

Prend en charge Outdoor Maps+ pour le téléchargement de produits cartographiques premium, notamment des cartes TOPO PRO, ainsi que des cartes montrant l'ombrage du relief en HD, l'angle des pentes, l'aspect des pentes, les zones d'avalanche et plus encore (abonnement requis).



TREAD® 2

GPS AVENTURE TOUT TERRAIN 6"

AUTRES FONCTIONS CLÉS

PISTES MOTONEIGES NOUVEAU	Consultez le contenu disponible sur les sentiers de motoneige pour certaines régions en Finlande, en Norvège et en Suède.
SYNCHRONISATION DE LA BIBLIOTHÈQUE	Utilisez l'application Tread pour synchroniser les waypoints, les traces, les itinéraires et les collections sur tous vos appareils, y compris votre appareil mobile, votre ordinateur et votre GPS Tread 2. Importez et partagez facilement des fichiers GPX.
CAPTEURS ABC	Pour le guidage sur terrain accidenté, les capteurs intégrés comprennent un altimètre, un baromètre, un compas et des indicateurs de tangage et roulis.
ITINÉRAIRES PERSONNALISÉS	Itinéraire personnalisé en fonction de la taille et du poids de votre véhicule ⁶ .
PARTAGE DE GPX	Envoyez facilement des fichiers GPX depuis votre téléphone ou des sources tierces vers votre GPS Tread 2. Partagez des fichiers GPX avec d'autres conducteurs en utilisant l'application Tread sur votre smartphone compatible.
MÉTÉO EN TEMPS RÉEL	Apparez Tread 2 à votre smartphone compatible et téléchargez l'application Tread pour accéder à la météo en direct, aux alertes de tempête, aux radars animés et à bien d'autres choses encore.
BASES DE DONNÉES SPÉCIFIQUES	Tread 2 inclus des bases de données de campings comme ACSI™, Campercontact™ et Trailer's PARK™.
CONTRÔLE DE LA MUSIQUE	Un lecteur multimédia intégré vous permet de contrôler facilement la musique chargée sur votre smartphone compatible sur l'écran du GPS - et d'écouter vos morceaux dans votre casque ou intercom équipé de la technologie BLUETOOTH®.

FONCTIONS DE LA COMMANDE AU GUIDON

Obtenez le contrôle avec des boutons et gardez vos mains sur le guidon lorsque vous associez cette commande au guidon à un appareil tout-terrain Tread compatible ou à un système de navigation pour moto tout-terrain zūmo® XT2 (vendu séparément).

BOUTONS INTUITIFS	Zoomez et dézoomez facilement sur la carte, pas besoin de retirer les gants.
ACCÈS À LA CARTOGRAPHIE	Sélectionnez rapidement les couches cartographiques qui vous intéressent, marquez des waypoints et contrôlez votre musique tout en gardant les mains sur le guidon.
DESIGN ROBUSTE	Résistant à l'eau et à la poussière selon la norme IP67 pour être utilisé par tous les temps et sur tous les terrains.
RÉSISTANCE AUX TEMPÉRATURES EXTRÊMES	Câblage et alimentation filaire pour assurer une performance optimale par toutes les températures.
INSTALLATION FACILE	Diverses options de monte possible sur le véhicule.

TREAD® 2

GPS AVENTURE TOUT TERRAIN 6"

COMPARATIF PRODUITS

TREAD 2



TREAD – SxS EDITION



TREAD – OVERLAND



TREAD XL – OVERLAND



ZÜMO XT2



TAILLE ÉCRAN	6"	8"	8"	10"	6"
DÉFINITION ÉCRAN	1280 x 720 pixels	1280 x 800 pixels	1280 x 800 pixels	1280 x 800 pixels	1280 x 720 pixels
AUTONOMIE	Jusqu'à 7h: 5h à 100% de luminosité	Jusqu'à 6h: 1h à 100% de luminosité	Jusqu'à 6h: 1h à 100% de luminosité	Jusqu'à 6h: 1h à 100% de luminosité	Jusqu'à 6h: 3,5h à 100% de luminosité
STOCKAGE INTERNE	64 GB	64 GB	64 GB	64 GB	32 GB
RÉSISTANCE EAU/POUSSIÈRE CHUTE	IP67; MIL-STD-810	IP67; MIL-STD-810	IP67	IP67	IPX7; MIL-STD-810
COMPATIBILITÉ AVEC LA COMMANDE AU GUIDON	●	●	●	●	●
COMPATIBILITÉ AVEC OUTDOOR MAP+	●	●	●	●	●
PISTES DE MOTONEIGES	●				
NAVIGATION VIRAGE- À-VIRAGE HORS ROUTE	●	●	●	●	
IMAGERIE SATELLITE	●	●	●	●	
ITINÉRAIRE PERSONNALISÉ ⁶	●		●	●	
COMPATIBLE GROUP RIDE TRACKER ²	●	Inclus	●	●	●
INTÉGRATION COMMUNICATION SATELLITE INREACH [®] (ABONNEMENT REQUIS)	Compatible avec une sélection de produits inReach	Technologie intégrée	Technologie intégrée	Technologie intégrée	Compatible avec une sélection de produits inReach
JAUGES TANGAGE ET ROULIS	●	●	●	●	
COMPATIBLE SUIVI DE CHIEN	●	●	●	●	

TREAD® 2

GPS AVENTURE TOUT TERRAIN 6"

CONFIGURATION PRODUITS

TREAD 2



INCLUS				ORIGINE	
Tread 2, support tube, câble d'alimentation, câble USB et documentation.				Taiwan	
DESCRIPTION	SKU	EAN	RRP	DISTRIBUTION	MARKETPLACE BAN
TREAD 2	010-02972-10	0753759344757	CHF 699.90	Exclusive	Oui

HANDLEBAR CONTROLLER



INCLUS				ORIGINE	
Commande au guidon et support				Taiwan	
DESCRIPTION	SKU	EAN	RRP	DISTRIBUTION	MARKETPLACE BAN
COMMANDE AU GUIDON	010-02974-00	0753759344771	CHF 149.90	Exclusive	Oui

SPÉCIFICATIONS PRODUIT

TREAD 2	
Dimensions produit (WxHxD)	15.6 x 8.9 x 2.5 cm
Taille écran	13.3 x 7.5 cm; 6" de diagonale (15.3 cm)
Définition (WxH)	1280 x 720 pixels
Type écran	TFT multi-touch
Poids	340 g
Type batterie	Rechargeable lithium-ion
Autonomie	Jusqu'à 7h, 5h à 100% de luminosité

SPÉCIFICATIONS PACKAGING

	TREAD 2	HANDLEBAR CONTROLLER
Dimensions packaging (WxHxD)	19.0 x 9.9 x 12.0 cm	12 x 13.1 x 5.3 cm
Poids	728 g	200 g
Master carton dimensions (WxHxD)	37.6 x 26.9 x 41.0 cm	37.8 x 43.0 x 22.9 cm
Master carton poids	15.6 kg	7.9 kg
Master carton quantité	20	36



TREAD® 2

GPS AVENTURE TOUT TERRAIN 6"

APPLICATION COMPATIBLE**TREAD® APP**

Explorez l'inconnu en toute confiance. Utilisez l'application Tread pour plus de fonctionnalités Tread et pour synchroniser sans fil les données entre votre smartphone compatible et Tread 2.

**ABONNEMENT COMPATIBLE****OUTDOOR MAPS+**

Avec un abonnement payant [Outdoor Maps+](#), vous aurez un accès permanent à une variété de cartes premium supplémentaires à travers le monde, régulièrement mises à jour et livrées directement sur votre appareil Garmin compatible via la connectivité Wi-Fi®. L'abonnement annuel est de 59,99 €.

**PRODUITS & ACCESSOIRES COMPATIBLES****GROUP RIDE TRACKER**

Restez connecté avec vos amis grâce au partage de la position, aux messages pré-rédigés, au suivi d'itinéraire et bien plus encore. Permet de connecter jusqu'à 20 utilisateurs, sans couverture mobile

SKU: 010-13087-06
EAN: 0753759291990

**INREACH® MINI 2**

Ce communicateur satellite SOS compact³ vous aide à rester en contact lorsque vous n'êtes pas connecté au réseau. Ajoutez la tranquillité d'esprit à chaque aventure, sans alourdir votre sac.

SKU: 010-02602-02
EAN: 0753759259525

**INREACH® MESSENGER PLUS**

Ce communicateur satellite SOS compact³ vous aide à rester en contact lorsque vous n'êtes pas connecté au réseau.

SKU: 010-02887-00
EAN: 0753759336448

TREAD® 2

GPS AVENTURE TOUT TERRAIN 6"

PRODUITS & ACCESSOIRES COMPATIBLES

	SKU	EAN	RRP	DESCRIPTION	IMAGE
GARMIN POWERSWITCH™	010-02466-00	0753759259525	CHF 499.90	Garmin PowerSwitch est un boîtier de commutation numérique compact qui offre un contrôle des accessoires 12 volts de votre véhicule à partir d'un GPS ou d'un smartphone Garmin compatible ⁵ .	
SUPPORT AUTO	010-13285-02	0753759317393	CHF 24.90	Pour une visualisation facile, montez votre GPS tout-terrain Tread® compatible sur votre pare-brise ou toute autre surface lisse et plate. Comprend une ventouse, un support et un câble d'alimentation pour véhicule.	
SUPPORT TUBE	010-12998-04	0753759256630	CHF 59.90	Utilisez ce support tubulaire réglable et ce bras de montage pour fixer facilement votre appareil Garmin compatible (vendu séparément). Ce support a un joint à rotule de 25,4 mm.	
SUPPORT GUIDON	010-10962-10	0753759162832	CHF 49.90	Utilisez ce support guidon réglable et ce bras de montage pour fixer facilement votre appareil Garmin compatible (vendu séparément). Ce support a un joint à rotule de 25,4 mm.	
CÂBLE D'ALIMENTATION MOTO	010-13285-03	0753759317409	CHF 39.90	Utilisez ce câble d'alimentation/terre avec un support de montage (vendu séparément) pour fixer votre GPS tout-terrain Tread® compatible à votre moto.	

Pour une liste complète des accessoires compatibles voir [Garmin.com](https://www.garmin.com).

¹Les données cartographiques peuvent présenter des limites pour certaines suggestions d'itinéraires routiers et de sentiers. Lors de la conduite d'un véhicule, respectez toujours les panneaux de signalisation et les conditions de circulation. Les produits Garmin utilisant des données OpenStreetMap™ sont destinés à être utilisés uniquement en tant qu'aides au voyage supplémentaires.

²Le suivi de groupe est disponible pour les cyclistes utilisant un navigateur Tread, et seuls les cyclistes équipés d'un navigateur Tread peuvent être suivis. La connexion à l'alimentation du véhicule est requise pour le suivi de groupe.

³L'abonnement à un satellite actif est requis. Certaines juridictions réglementent ou interdisent l'utilisation d'appareils de communication par satellite. Il est de la responsabilité de l'utilisateur de connaître et de respecter toutes les lois applicables dans les juridictions où l'appareil est destiné à être utilisé.

⁴Des restrictions juridictionnelles peuvent s'appliquer ; nécessite un abonnement inReach® actif et un smartphone couplé. La messagerie photo et vocale nécessite l'utilisation de l'application Garmin Messenger™ sur votre smartphone compatible.

⁵Nécessite l'utilisation de l'appli Garmin PowerSwitch téléchargée sur votre appareil compatible et appariée au boîtier de commutation numérique Garmin PowerSwitch.

⁶Non disponible dans toutes les régions. La saisie des caractéristiques du profil de votre véhicule ne garantit pas que les caractéristiques de votre véhicule seront prises en compte dans toutes les suggestions d'itinéraire. Respectez toujours les panneaux de signalisation et l'état des routes.

Imagerie satellitaire © 2024 Maxar Technologies (la date de l'imagerie satellitaire peut varier). OpenStreetMap est une marque déposée de la Fondation OpenStreetMap et est utilisée avec son autorisation. Ce produit n'est pas approuvé par la Fondation OpenStreetMap et n'est pas affilié à celle-ci. Wi-Fi est une marque déposée de la Wi-Fi Alliance. La marque et les logos Bluetooth sont des marques déposées appartenant à Bluetooth SIG, Inc. et toute utilisation de ces marques par Garmin se fait sous licence.