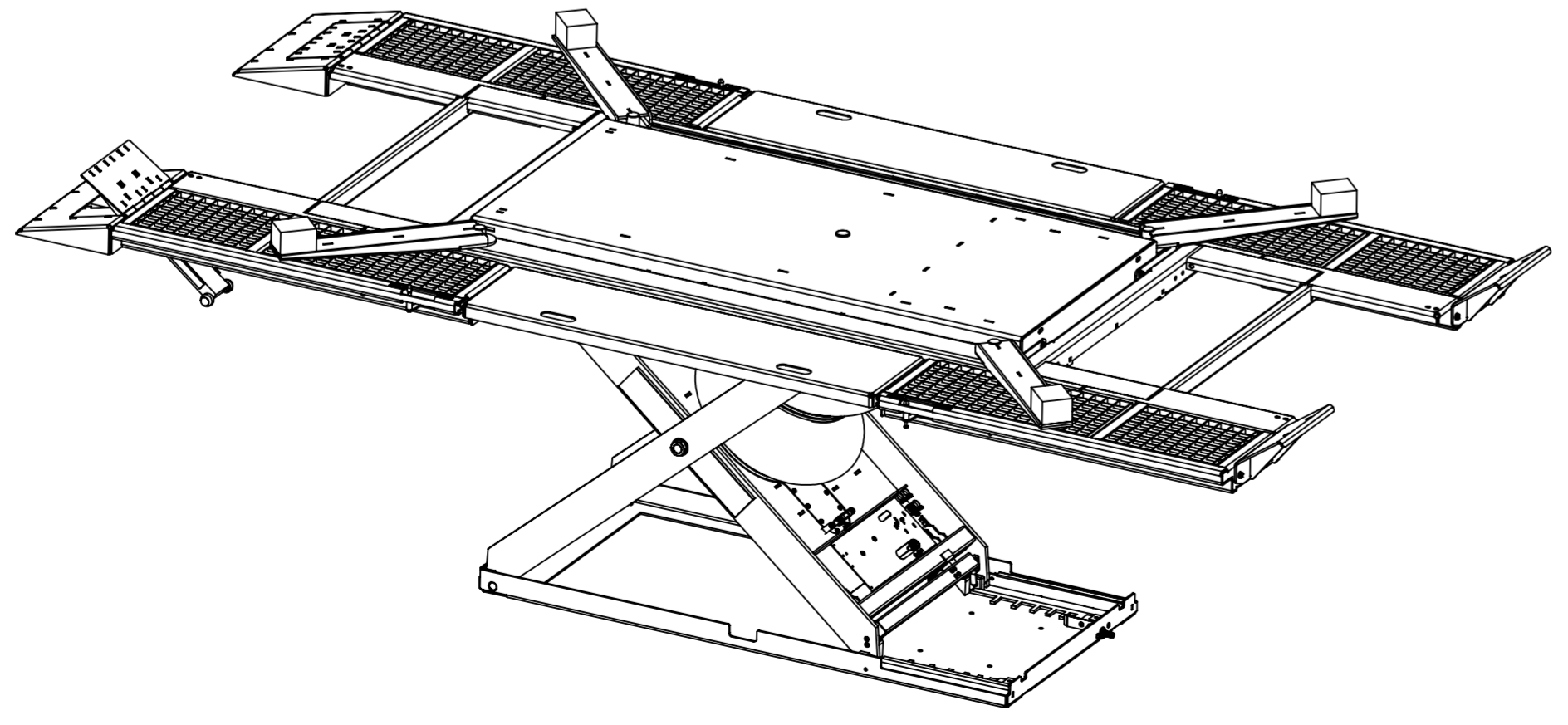
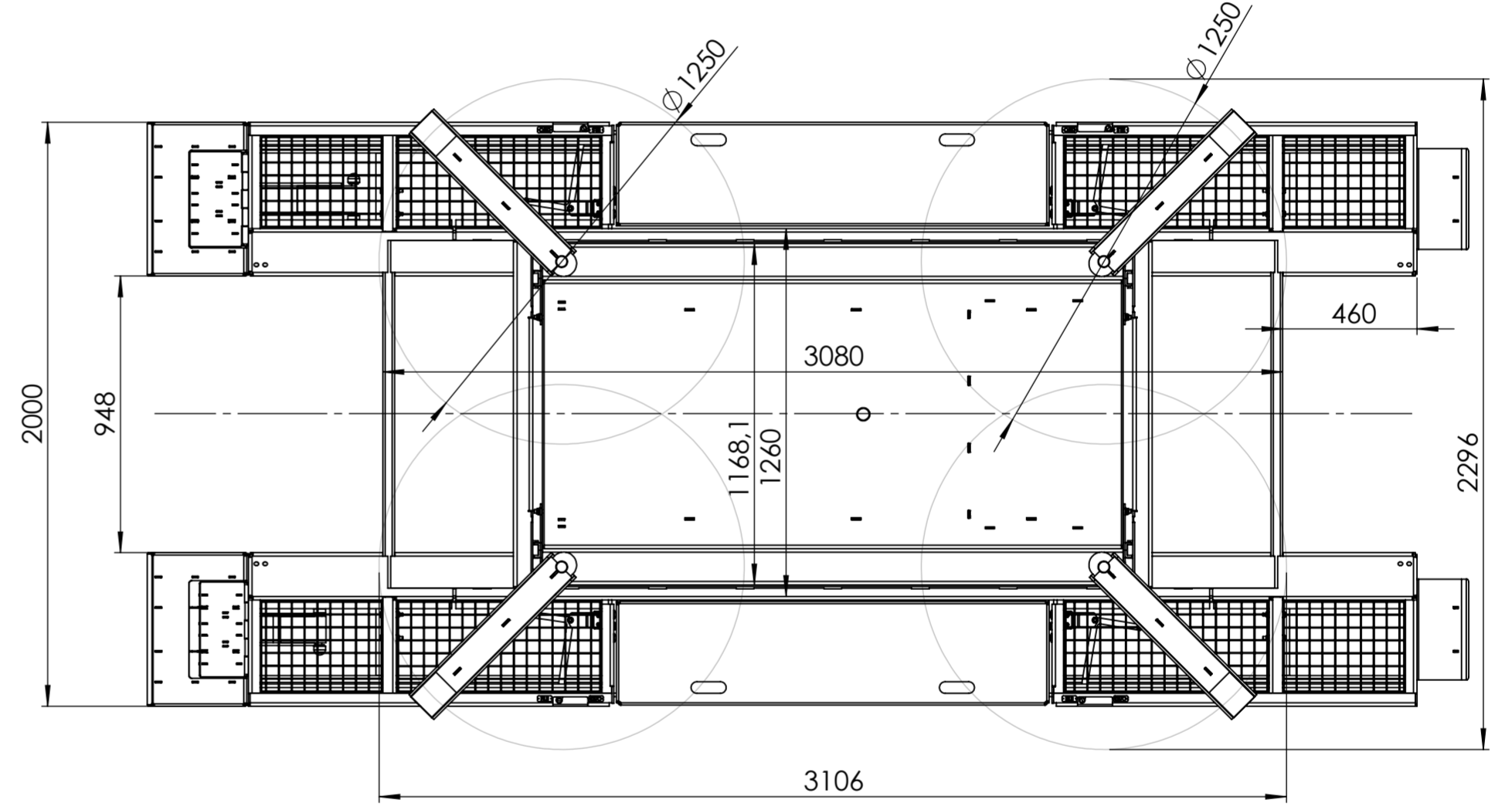
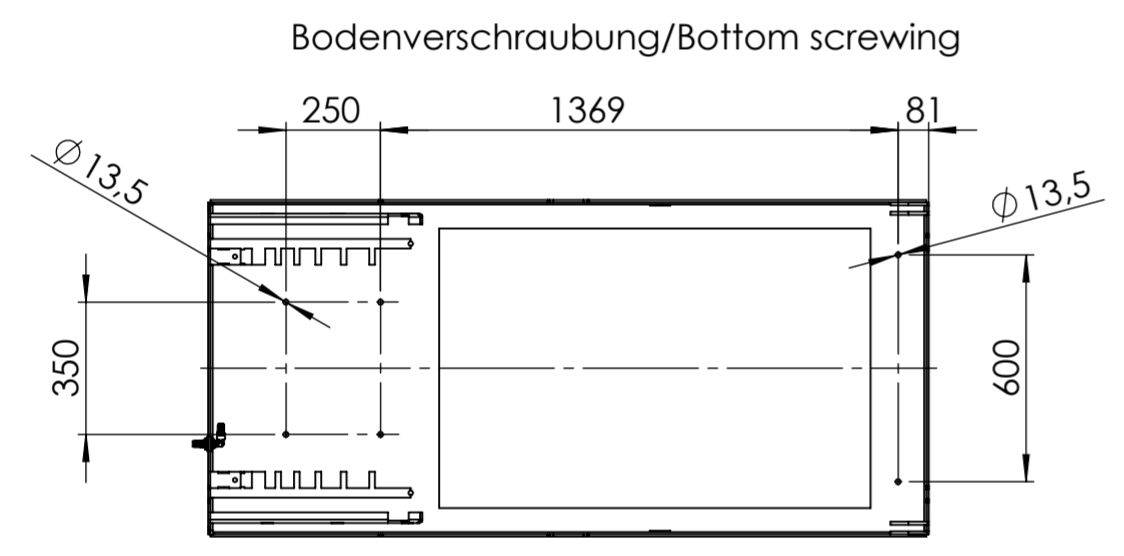
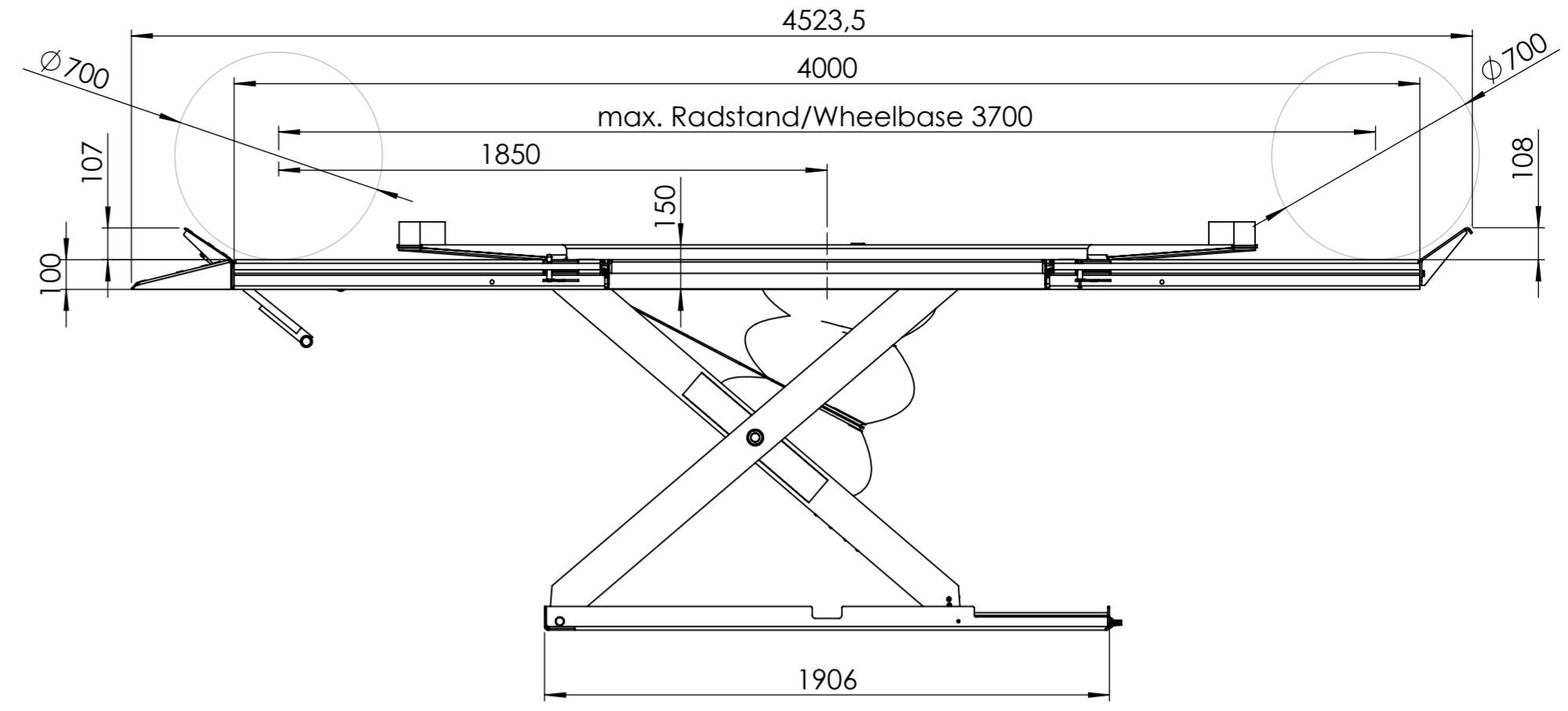
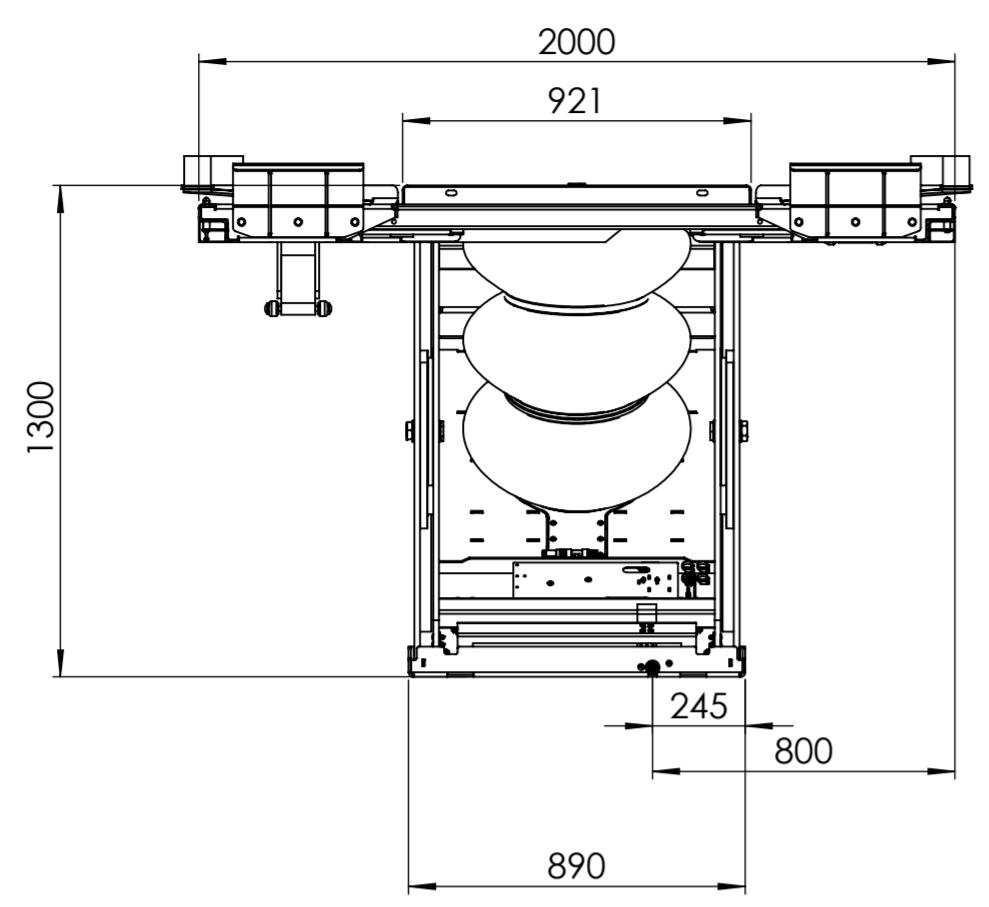
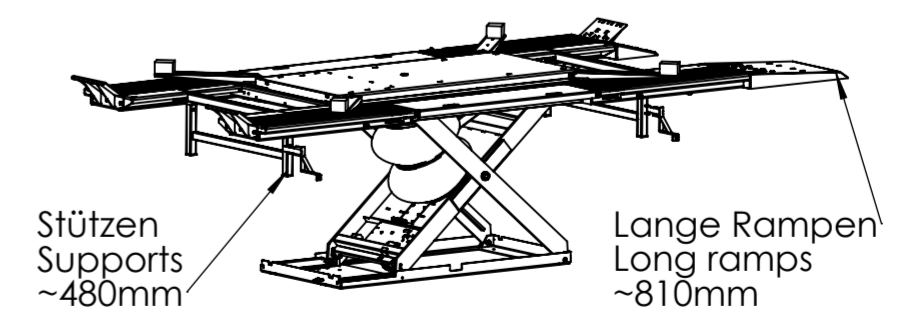


The reproduction, distribution and utilization of this document as well as the communication of its contents to others without express authorization is prohibited. Offenders will be held liable for the payment of damages. All rights reserved in the event of the grant of a patent, utility model or design.

Weitergabe sowie Vervielfältigung dieses Dokuments, Verwertung und Mitteilung seines Inhalts sind verboten, soweit nicht ausdrücklich gestattet. Zuwiderhandlungen verpflichten zu Schadenersatz. Alle Rechte vorbehalten für den Fall der Patent-, Gebrauchsmuster- oder Designanmeldung.



Zubehör/Accessories



Welding/Schweißen DIN EN ISO 13920-AF	Stamping/Stanzan DIN 6930 g	Bending/Biegen DIN 6935	Thermal cutting/Thermisches Schneiden DIN EN ISO 9013-I	Plasma cutting/Plasma Schneiden DIN EN ISO 9013-II
Drawn by/erstellt von AS	Approved by/geprüft von AS	Designed by/konstruiert von AS	Surface finish/Oberfläche DIN ISO 1302	General Tolerance/Allgemeintoleranzen DIN EN ISO 2768 mK
Drawn date/Zeichnungserstellung 21.04.2022	Approved date/geprüft am 09.02.2023	Comment/Bemerkung	Scale/Maßstab 1:20	Sheet/Blatt 2 (2)
Material 1109.91 kg		Description/Beschreibung HLS3513-DUO-11		Sheet format/Blattformat A2
		Drawing No./Zeichnungsnummer XL-1-001643		Status Approved
		Article No./Artikelnummer XL-1-001643		Rev a