

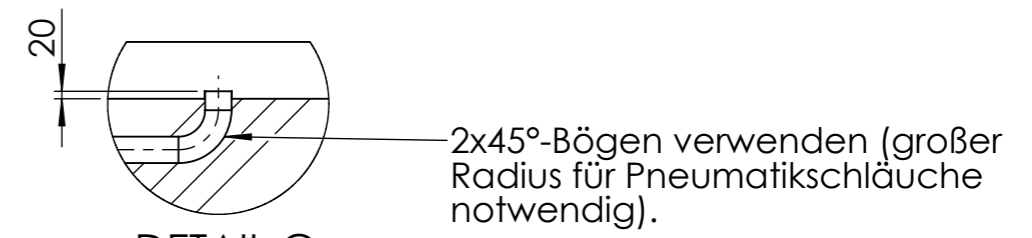
The reproduction, distribution and utilization of this document as well as the communication of its contents to others without express authorization is prohibited. Offenders will be held liable for the payment of damages. All rights reserved in the event of the grant of a patent, utility model or design.

Weitergabe sowie Vervielfältigung dieses Dokuments, Verwertung und Mitteilung seines Inhalts sind verboten, soweit nicht ausdrücklich gestattet. Zuwiderhandlungen verpflichten zu Schadenersatz. Alle Rechte für den Fall der Patent-, Gebrauchsmuster- oder Designeintragung vorbehalten.

REVISION TABLE				
REVISED BY	VERSION	DESCRIPTION/ECO	DATE	APPROVED
TK	a	18-2023 ECO	23.06.2023	Admin

Festigkeitsklasse des Betons min. C20/25.

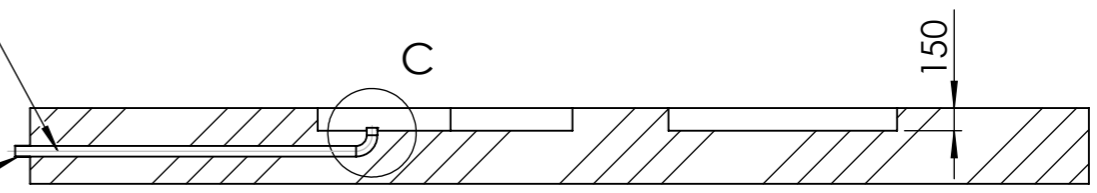
Ein Wasserablauf ist vorzusehen (nicht im schraffierten Bereich).



DETAIL C
MAßSTAB 1 : 20

Zugdraht für Pneumatik-Schlauchverlegung mit einlegen.

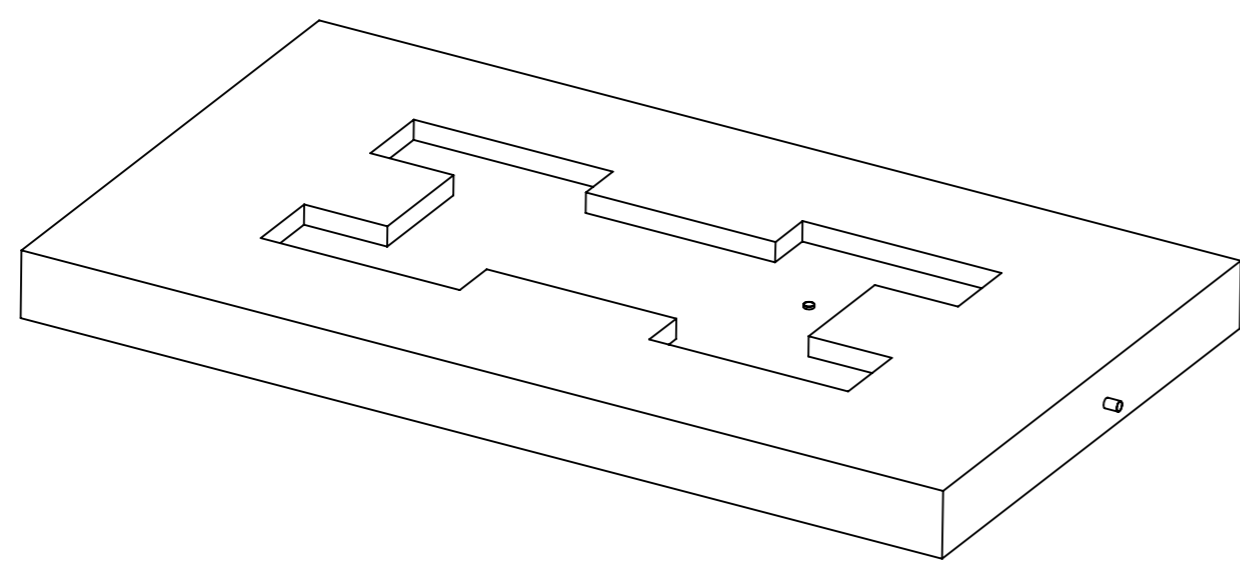
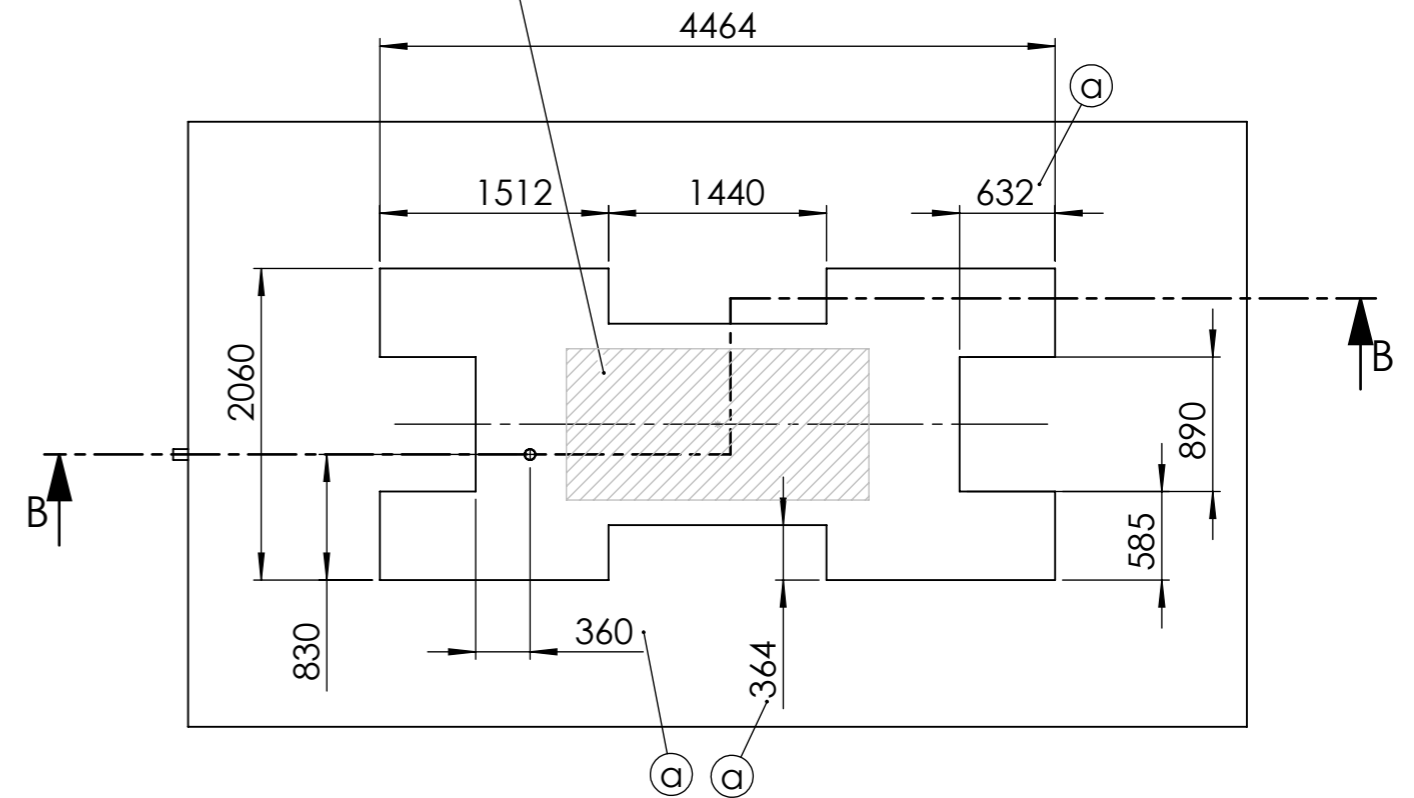
Versorgungsrohr des Luftschauches wahlweise auf anderer Seite, je nach Aufstellung der Bühne.



SCHNITT B-B

Schraffierter Bereich ca. 1000x2000 mm besonders eben (Auflage Grundkörper).

Achtung:
Vor Montage der Hebebühne muss die Grube, wie angezeigt, bereit gestellt sein.
Bei Fragen oder Problemen kontaktieren Sie rechtzeitig unseren Service.



Welding/Schweißen DIN EN ISO 13920-AF	Stamping/Stanzen DIN 6930 g	Bending/Biegen DIN 6935	Thermal cutting/Thermisches Schneiden DIN EN ISO 9013-I	Plasma cutting/Plasma Schneiden DIN EN ISO 9013-II
Drawn by/erstellt von AS	Approved by/geprüft von TK	Designed by/konstruiert von AS	Surface finish/Oberfläche DIN ISO 1302	General Tolerance/Allgemeintoleranzen DIN EN ISO 2768 mK
Drawn date/Zeichnungserstellung 01.03.2023	Approved date/geprüft am 21.06.2023	Comment/Bemerkung	Scale/Maßstab 1:50	Sheet/Blatt 1 (2)
Material Beton		Weight/Gewicht 31050.24 kg	Sheet format/Blattformat A3	
Description/Beschreibung Pit Plan (Concrete) HLS3513		Drawing No./ Zeichnungsnummer XL-4-002869	Status Approved	
		Article No./Artikelnummer XL-4-002869	Rev a	

