

Aiuto alla manovra idraulica

Prima di utilizzare questo martinetto, leggere attentamente le istruzioni per l'uso e tutte le indicazioni.

1. NON utilizzare il martinetto su superfici in pendenza. Il martinetto deve essere usato solo su una superficie piana. Potrebbero verificarsi movimenti imprevisi non appena il martinetto solleva il pneumatico dalla superficie.
2. NON caricare il martinetto oltre la capacità di carico specificata (680 kg per unità).
3. NON avviare il motore del veicolo o guidare con il martinetto in uso. Il martinetto è previsto solo per spostare il veicolo a mano.
4. NON utilizzare il martinetto per sollevare i pneumatici oltre i 25 cm.
5. NON tentare di spingere il martinetto oltre gli ostacoli. Il martinetto è progettato per essere utilizzato solo su una superficie piana e ragionevolmente liscia. -
6. Dopo il sollevamento, assicurarsi sempre che il perno di bloccaggio sia inserito prima di iniziare il lavoro. Al termine del lavoro, estrarre prima il perno di bloccaggio e poi aprire il meccanismo di rilascio.

Istruzioni per l'uso

1. Appoggiare il cric a terra e premere il pedale verso il basso per sbloccare i bulloni di bloccaggio del pedale. Estrarre il bullone di bloccaggio dal telaio.
2. Prima di iniziare a lavorare, è necessario aprire il dispositivo di sblocco ruotando il volantino in senso antiorario. Utilizzando il volantino, estendere il martinetto fino a farlo aderire al pneumatico e quindi posizionare entrambi i rulli in modo che siano a contatto con il battistrada del pneumatico. Per mantenere il miglior controllo possibile sul martinetto mentre lo si estrae fino a farlo aderire al pneumatico, posizionare la mano sinistra sul lato sinistro dell'assale e la mano destra sul centro del pedale. Chiudere il dispositivo di sblocco ruotando il volantino in senso orario finché non è ben saldo. Il martinetto può quindi essere messo in funzione.

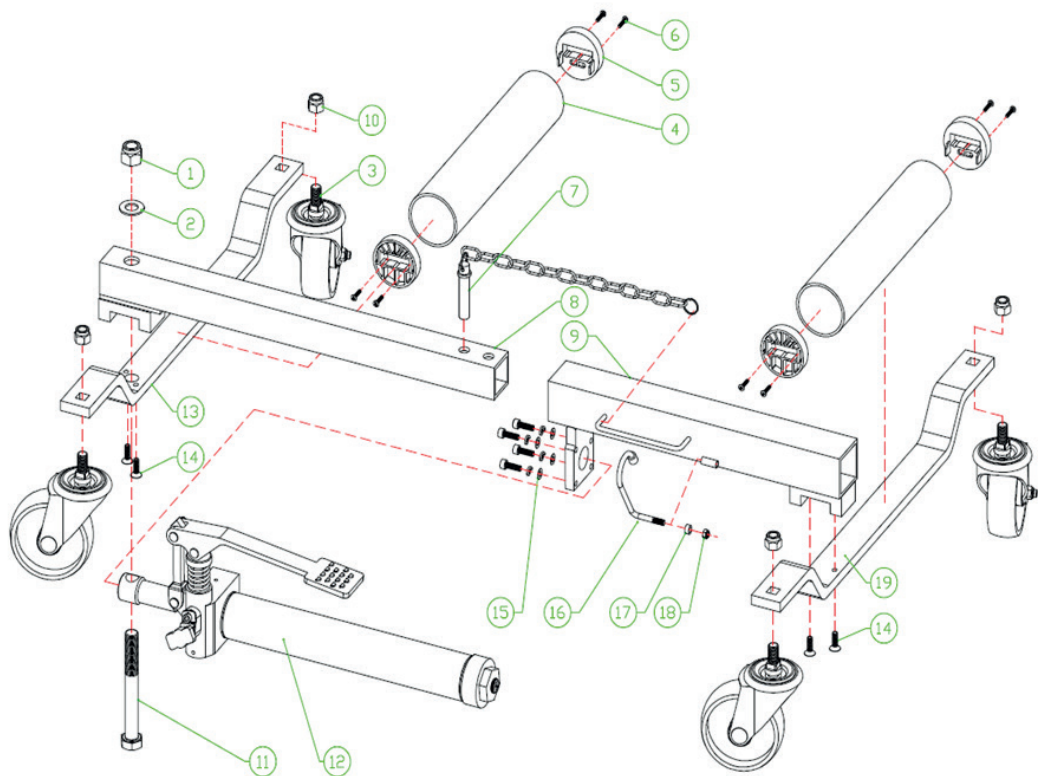
3. Posizionare il martinetto in modo che l'unità sia parallela alla parete laterale del pneumatico che si desidera sollevare. Lasciare circa 2 cm di spazio libero tra il pneumatico e il martinetto.

È molto importante. Se il martinetto è posizionato in modo errato, il pneumatico potrebbe premere contro l'asse del martinetto e non contro i rulli, danneggiando il martinetto e invalidando la garanzia.

4. Per sollevare il pneumatico, alzare la leva di direzione e appoggiare il piede sul pedale, che deve essere premuto in modo uniforme. Premere il pedale finché il pneumatico non si trova a circa 2-3 cm dalla superficie. Quanto più bassa è l'altezza del pneumatico dal suolo, tanto più sicuro sarà il martinetto dopo il sollevamento. Ripetere la procedura con gli altri pneumatici e quindi manovrare il veicolo come richiesto. 5.

5. Per rilasciare nuovamente il martinetto, estrarre il dispositivo di bloccaggio dal telaio e aprire il dispositivo di rilascio ruotando lentamente il volantino in senso antiorario. Il martinetto può essere rimosso quando i rulli si staccano dal pneumatico.

Elenco delle parti del martinetto:



No.	Designazione	Quantità
1	Dado di arresto	1
2	Rondella	1
3	Ruota da 4	4
4	Rullo ruota	2
5	Rullo ruota con tappo terminale	4
6	Vite Tappo finale	8
7	Perno di bloccaggio con cazzuola	1
8	Parte interna del telaio	1
9	Parte esterna del telaio	1
10	Dado di arresto M12	4

No.	Designazione	Quantità
11	Vite M14	1
12	Cilindro idraulico	1
13	Telaio sinistro	1
14	Vite M6x20	4
15	Vite M6x2/U-disco/rondella elastica	4
16	Gancio	1
17	Manicotto distanziatore	1
18	Dado per gancio	1
19	Telaio destro	1